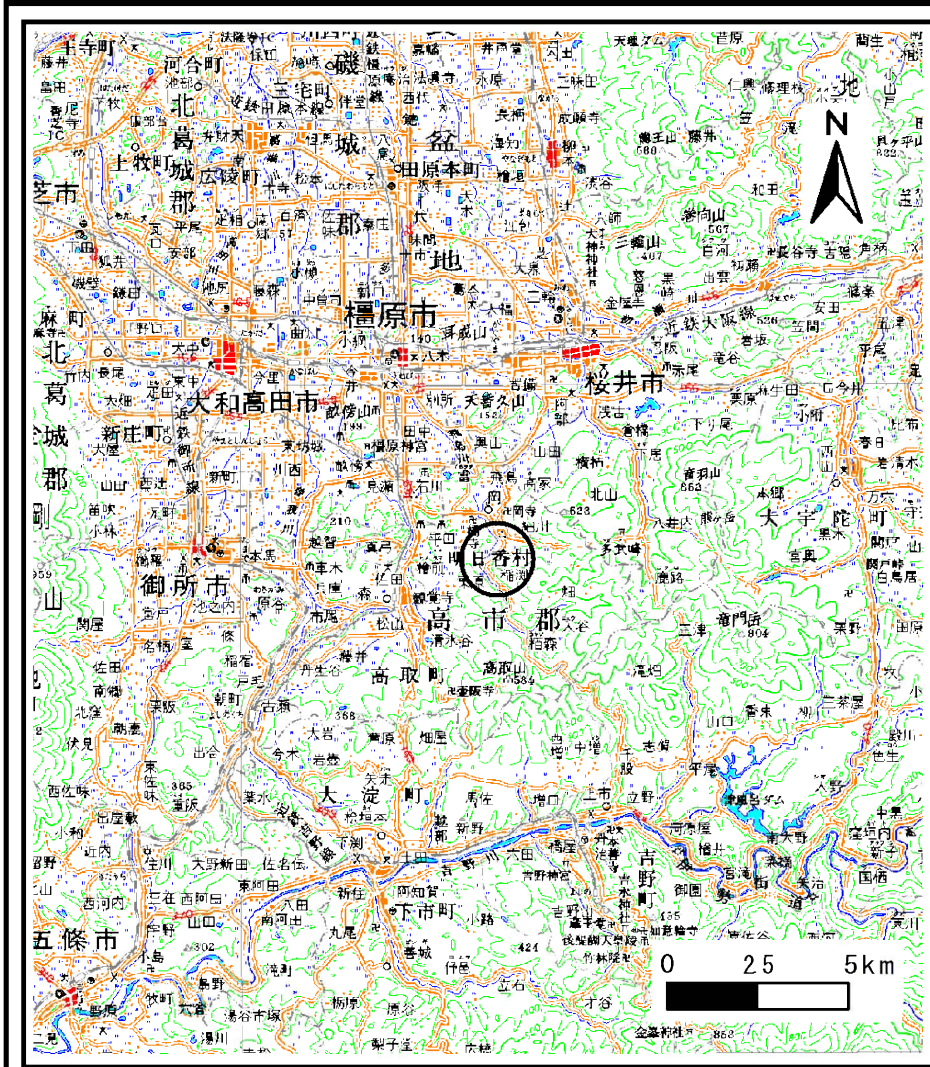
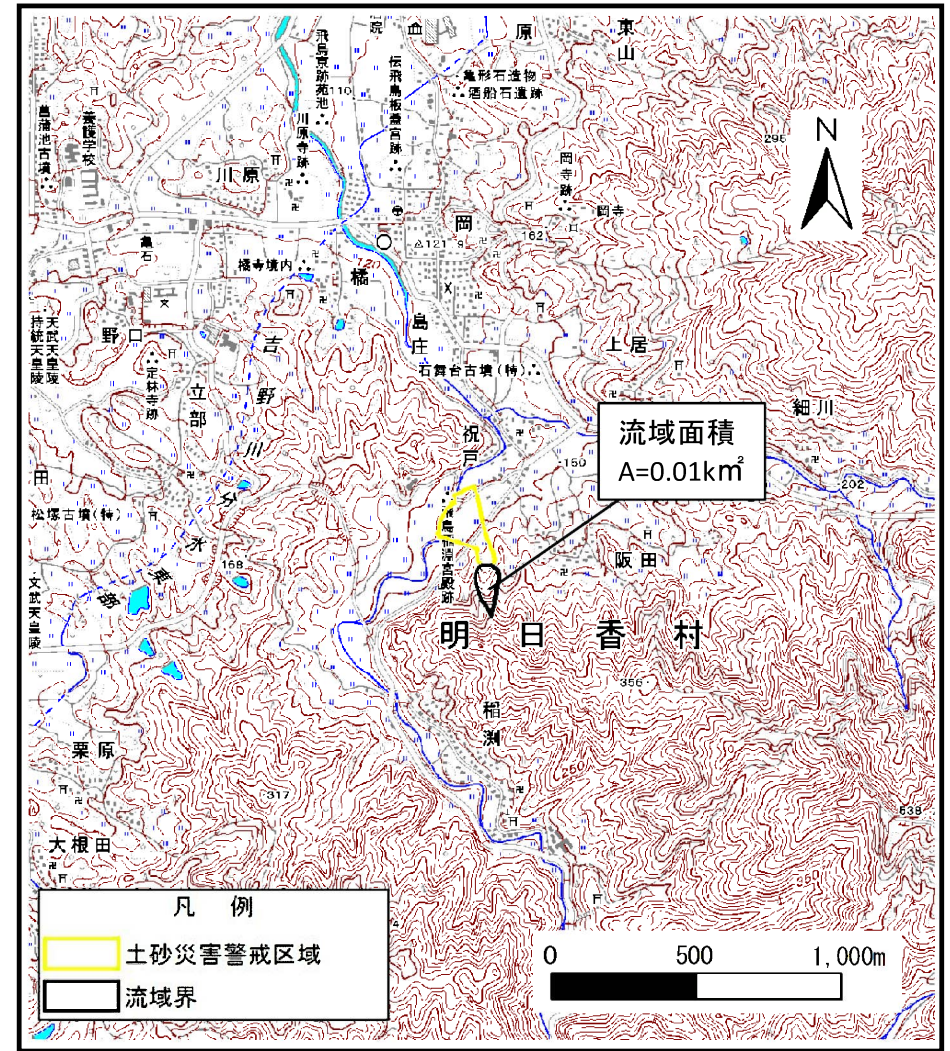


土砂災害警戒区域等の指定の公示に係る図書（その1）



(1/200,000)



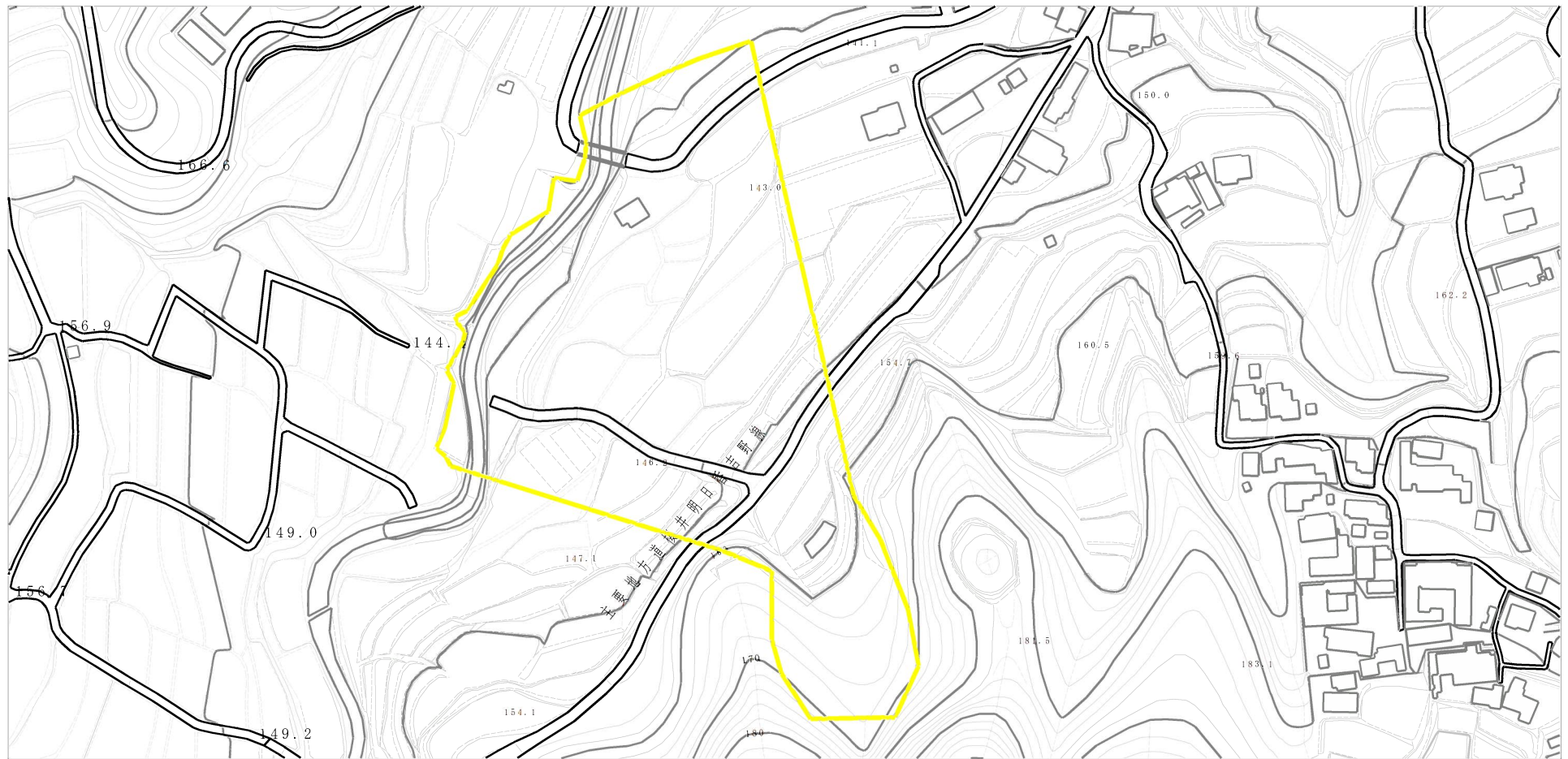
(1/25,000)

様式-1 (土)
土砂災害警戒区域・土砂災害特別警戒区域 位置図

自然現象の種類	土石流
区域番号	明日香-阪田-006-土-Y
区域名称	明日香村阪田 (006) 土石流警戒区域
所在地	高市郡明日香村阪田

この地図は、国土地理院長の承認を得て、同院発行の数値地図20000(地図画像)及び数値地図25000(地図画像)を複製したものである。(承認番号 平28情複、第1403号)

土砂災害警戒区域等の指定の公示に係る図書（参考）



様式-2 (土)(参考)

土砂災害警戒区域・土砂災害特別警戒区域
区域図

土砂災害防止法施行令第二条の基準に該当する区域
(土砂災害警戒区域)



縮尺
1:2,500

自然現象
の種類

土石流

告示番号

告示年月日

区域番号

明日香-阪田-006-土-Y

区域名称

明日香村阪田(006)土石流
警戒区域

所在地

高市郡明日香村阪田