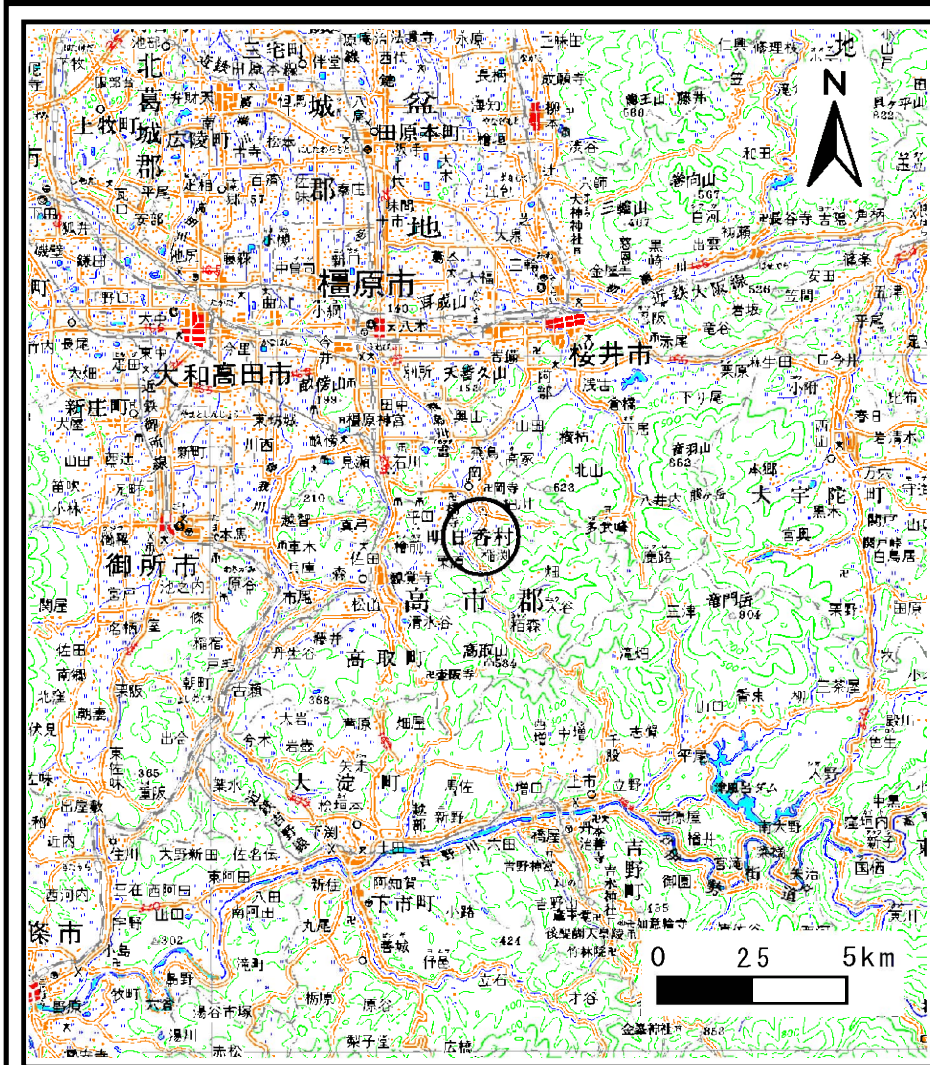
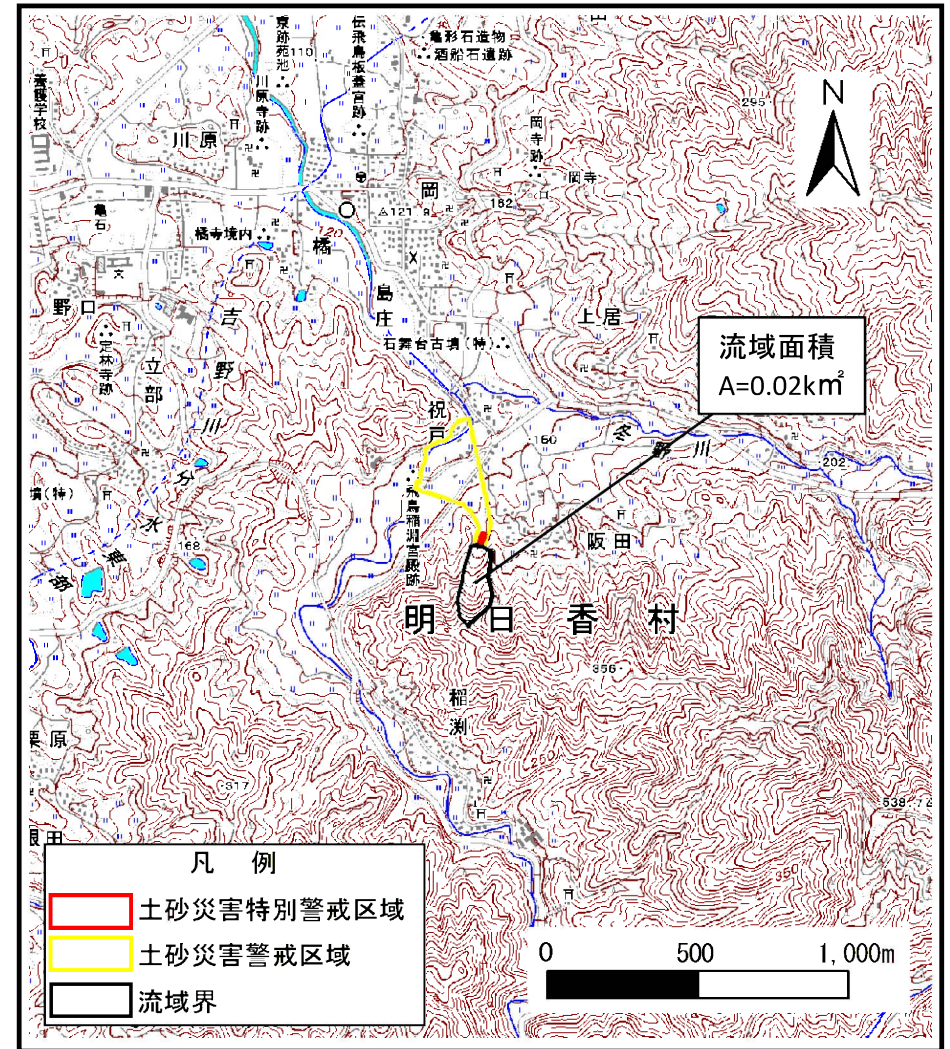


土砂災害警戒区域等の指定の公示に係る図書（その1）



(1/200,000)



(1/25,000)

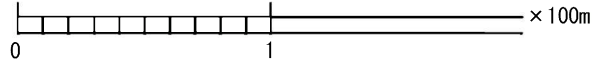
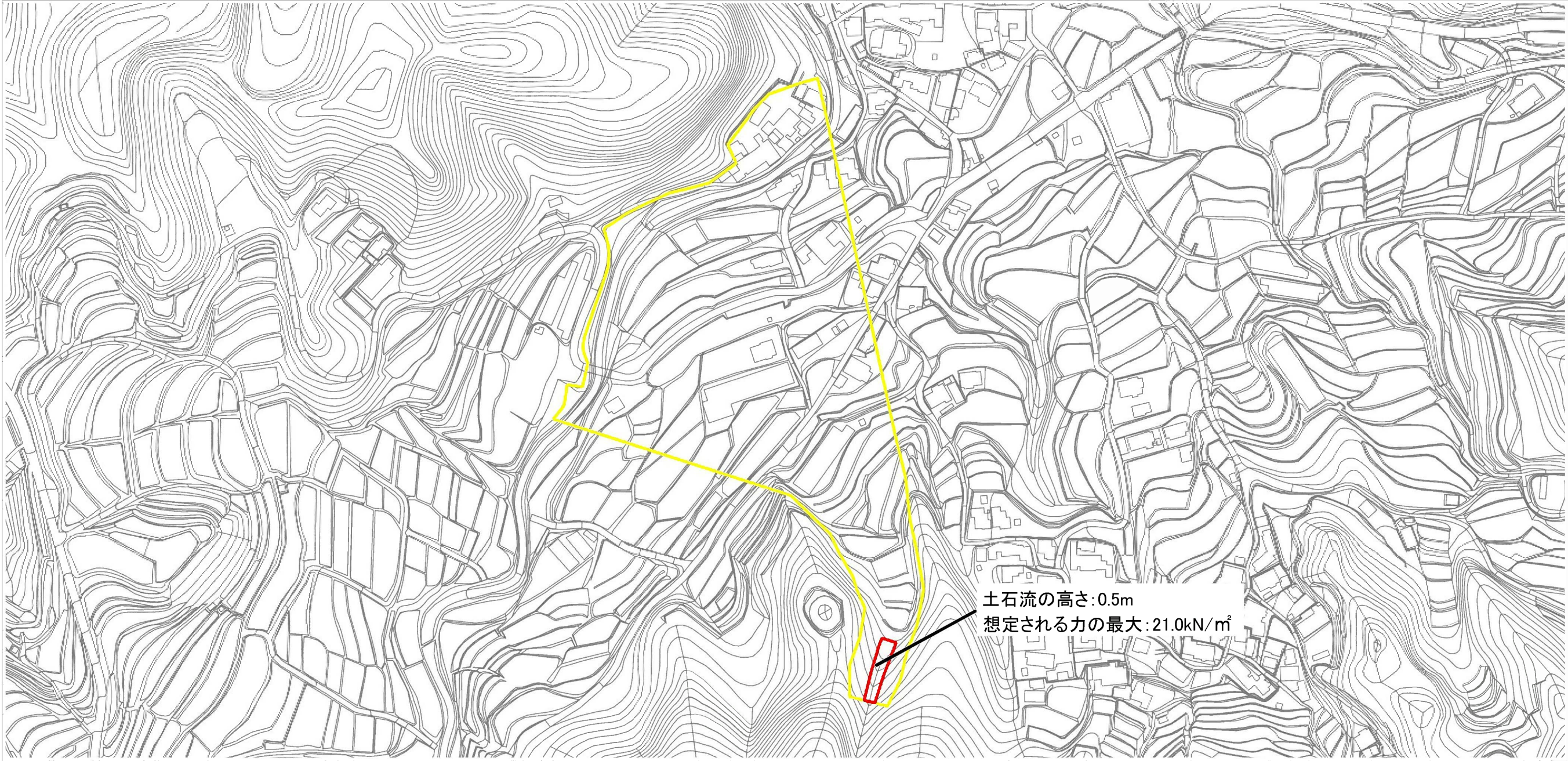
凡例	
	土砂災害特別警戒区域
	土砂災害警戒区域
	流域界

様式-1 (土)
土砂災害警戒区域・土砂災害特別警戒区域 位置図

自然現象の種類	土石流
区域番号	明日香-阪田-005-土-Y・R
区域名称	明日香村阪田 (005) 土石流警戒区域・特別警戒区域
所在地	高市郡明日香村阪田

この地図は、国土地理院長の承認を得て、同院発行の数値地図20000(地図画像)及び数値地図25000(地図画像)を複製したものである。(承認番号 平28情複、第1403号)

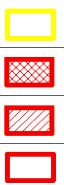
土砂災害警戒区域等の指定の公示に係る図書（参考）



様式-2 (土)(参考)

土砂災害警戒区域・土砂災害特別警戒区域
区域図

土砂災害防止法施行令第二条の基準に該当する区域 (土砂災害警戒区域)		
土砂災害防止法 施行令第三条の 基準に該当する 区域	土石流の高さが1mを超える場合、土石等の 移動による力が50kN/m ² を超える区域	
(土砂災害特別 警戒区域)	土石流の高さが1mを超える場合、土石等の 移動による力が50kN/m ² 以下の区域	
それ以外の区域		



自然現象 の種類	土石流	区域番号	明日香-阪田-005-土-Y・R
告示番号		区域名称	明日香村阪田(005)土石流 警戒区域・特別警戒区域
告示年月日		所在地	高市郡明日香村阪田