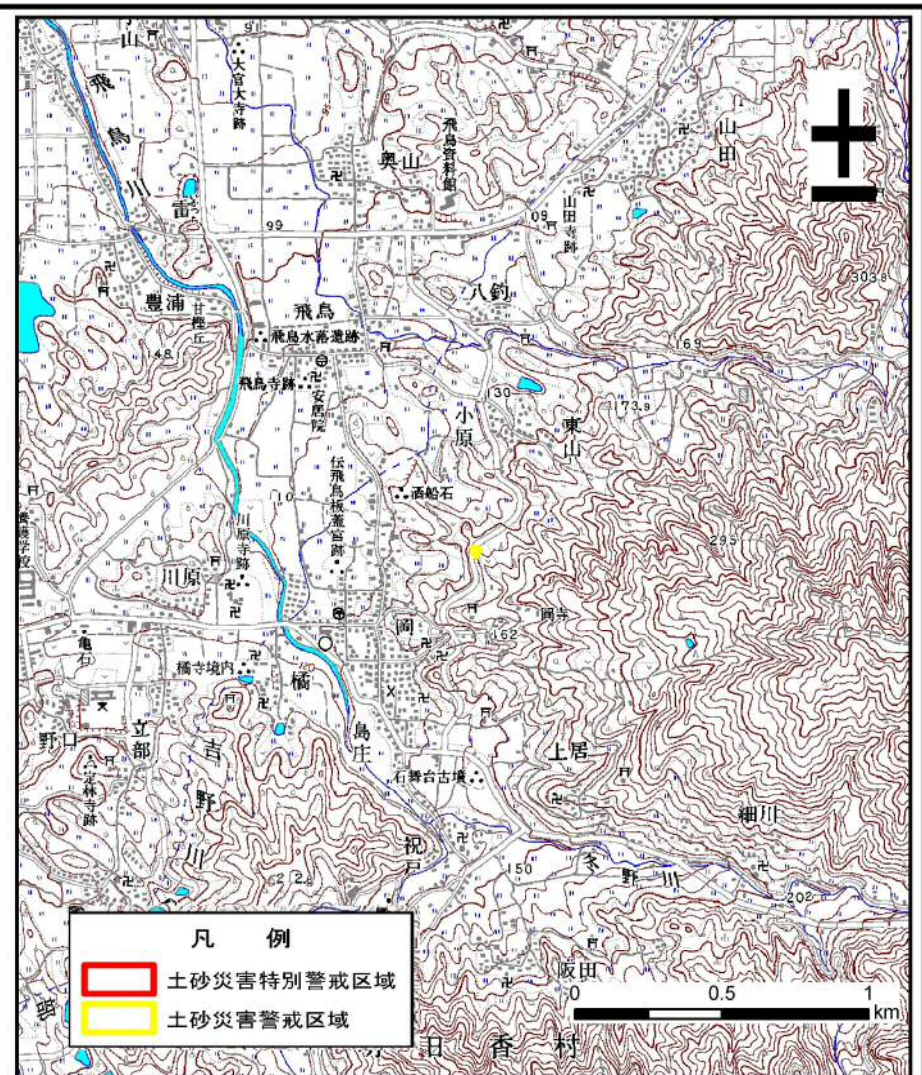
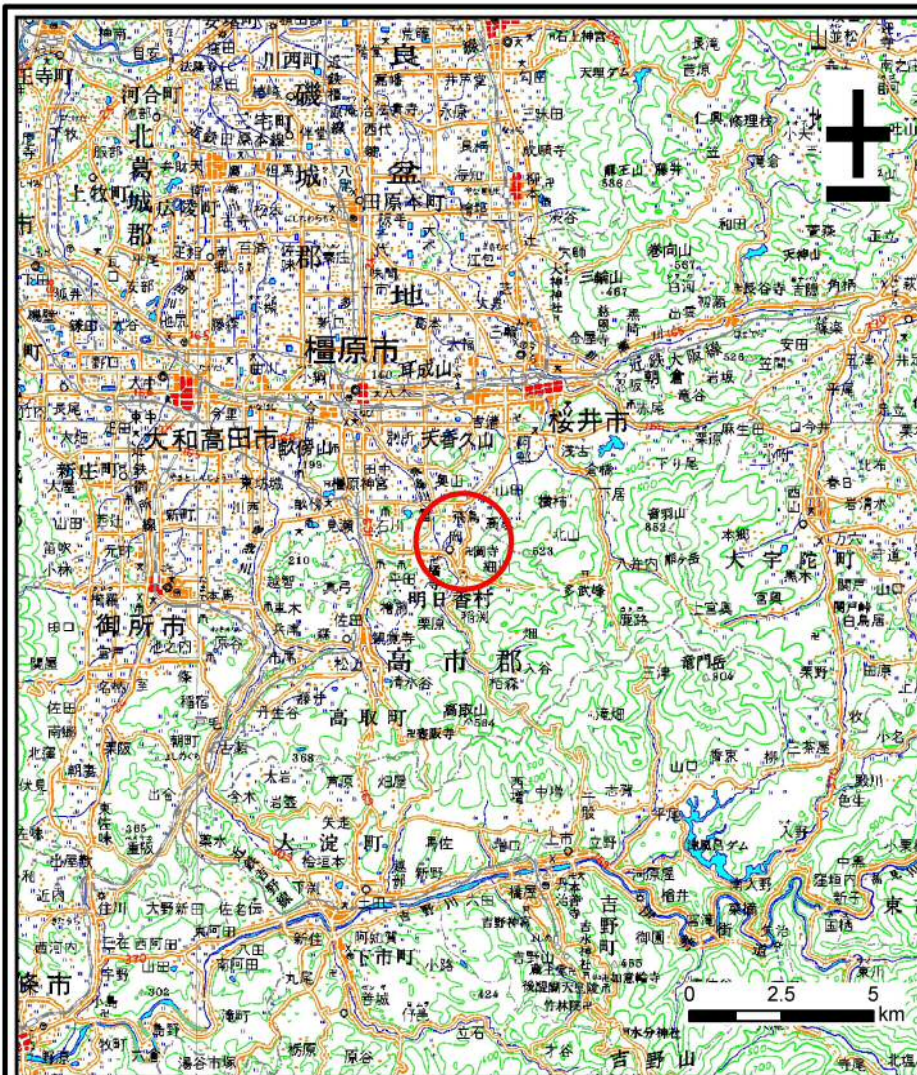


土砂災害警戒区域等の指定の公示に係る図書(その1)



様式-1(急)
 土砂災害警戒区域・土砂災害特別警戒区域 位置図

自然現象の種類	急傾斜地の崩壊
区域番号	明日香-岡-016-急-Y・R
区域名称	明日香村岡(016)急傾斜地崩壊警戒区域・特別警戒区域
所在地	高市郡明日香村岡

この地図は、国土地理院長の承認を得て、同院発行の数値地図20000(地図画像)及び数値地図25000(地図画像)を複製したものである。(承認番号 平21業複、第60号)

土砂災害警戒区域等の指定の公示に係る図書(その2)



様式-2(急) 土砂災害警戒区域・土砂災害特別警戒区域 区域図(その1)	土砂災害防止法施行令第二条の基準に該当する区域		土 縮尺 1:2,500	自然現象の種類	急傾斜地の崩壊	区域番号	明日香-岡-016-急-Y-R	
	土砂災害防止法施行令第三条の基準に該当する区域			告示番号		区域名称	明日香村岡(016) 急傾斜地崩壊警戒区域・特別警戒区域	
	土砂等の(移動)高さが1m以下の場合、土砂等の移動による力が100kN/mを超える区域			告示年月日		所在地	高市郡明日香村岡	
	土砂等の堆積の高さが3mを超える区域							
それ以外の区域								