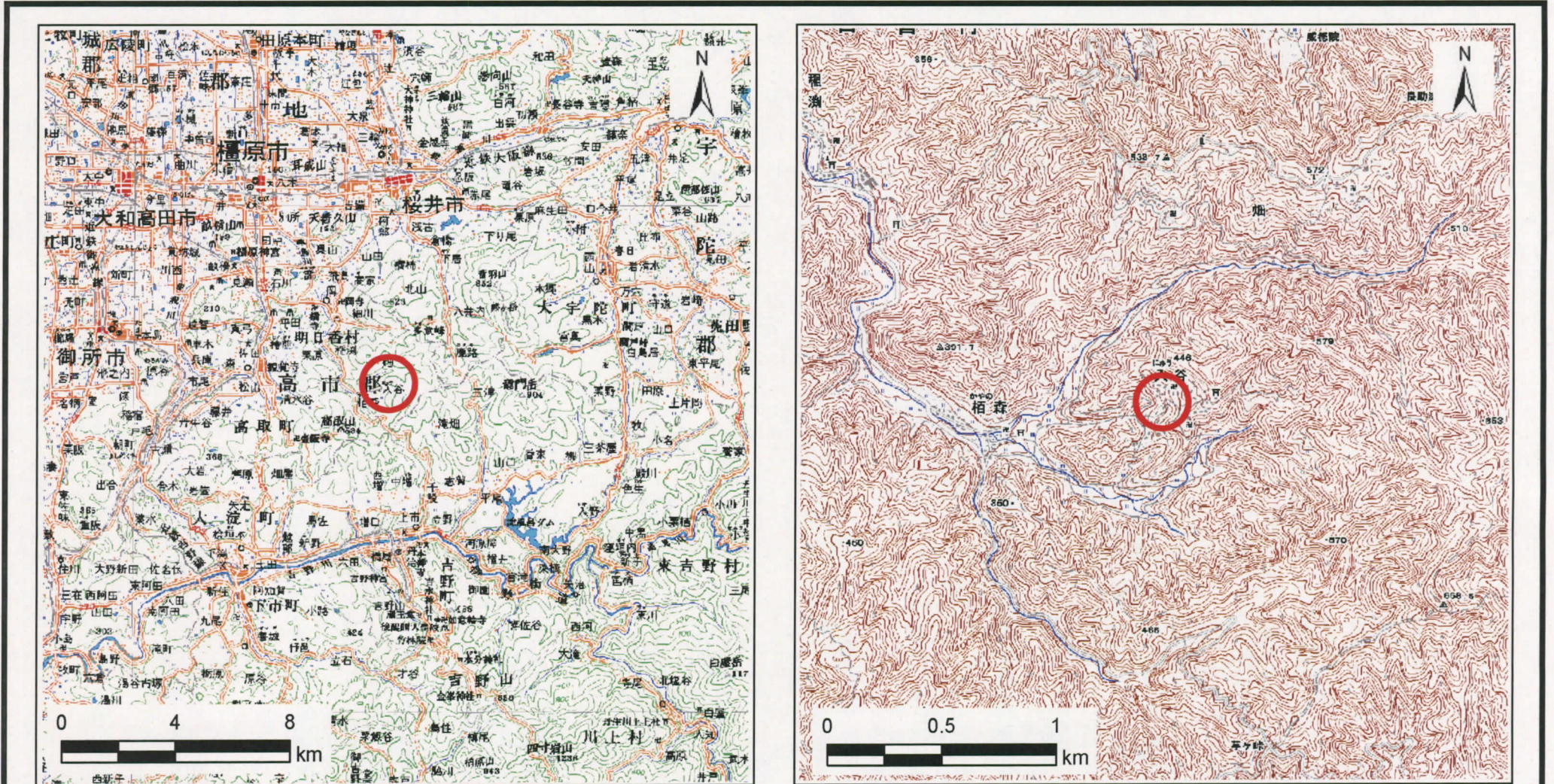


土砂災害警戒区域等の指定の公示に係る図書（その1）



(1/200,000)

(1/25,000)

様式-1 (地)

土砂災害警戒区域 区域図

自然現象の種類

地滑り

区域番号

明日香-入谷-001-地-Y

区域名称

明日香村入谷(001)地滑り警戒区域

地滑り区域名

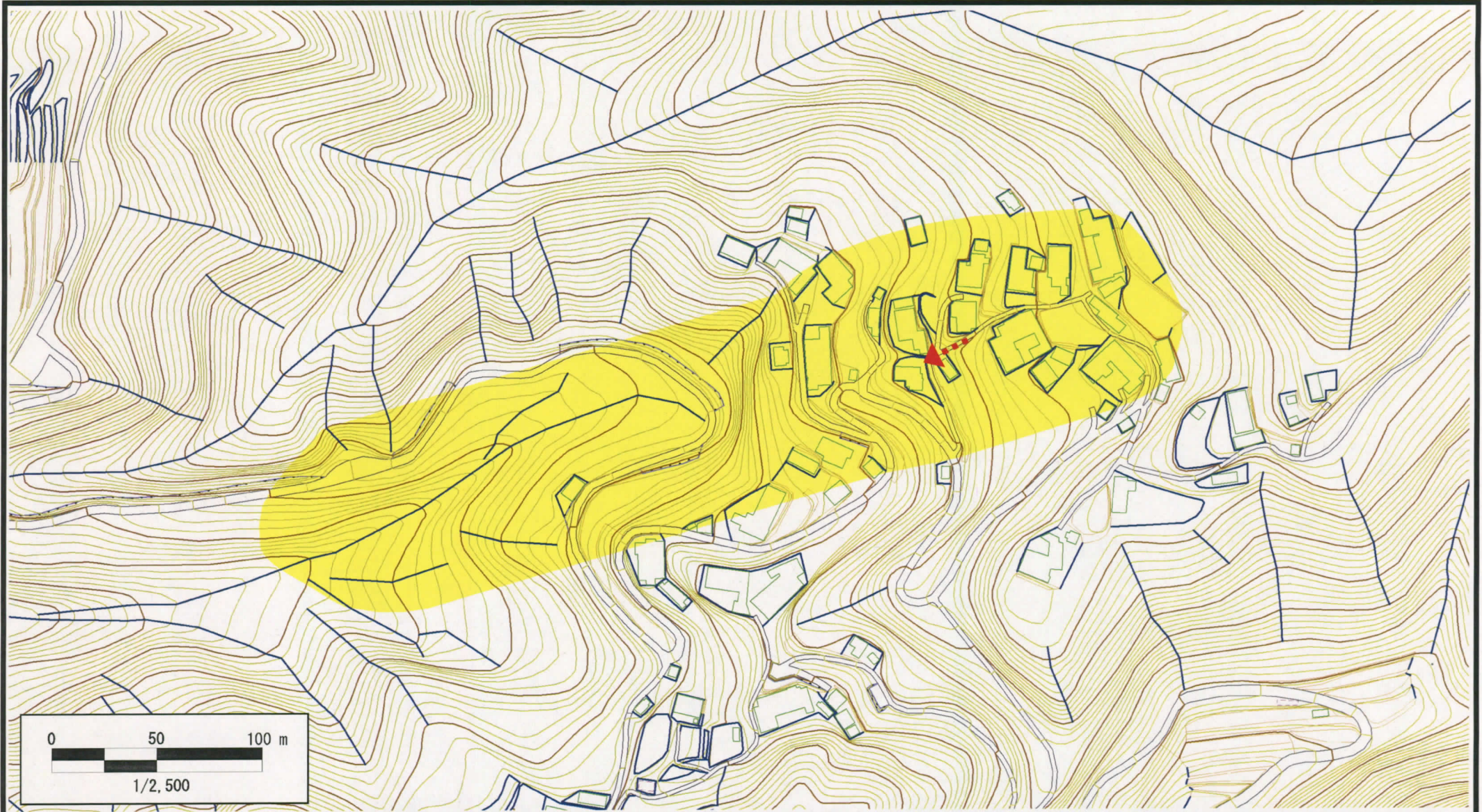
入谷(001)

所在地

高市郡明日香村大字入谷

この地図は、国土地理院長の承認を得て、同院発行の20万分の1地勢図及び2万5千分の1地形図を複製したものである。（承認番号 平23近復、第11号）

土砂災害警戒区域等の指定の公示に係る図書（その2）



様式-2(地)

土砂災害警戒区域 区域図

土砂災害防止法施行令
第二条の基準に該当する区域



縮尺
1:2,500

自然現象
の種類

地滑り

区域番号

明日香-入谷-001
-地-Y

区域名称

明日香村入谷(001)
地滑り警戒区域

告示番号 奈良県告示第495号

地滑り区域名

入谷(001)

告示年月日 平成27年3月13日

所在地

高市郡明日香村大字入谷

土砂災害警戒区域等の指定の公示に係る図書（その3）

地滑り区域	力の大きさのうち最大のもの (kN/m ²)	土石等の高さ (m)
土砂災害特別警戒区域が設定されないため計算値無し		

地滑り区域	力の大きさのうち最大のもの (kN/m ²)	土石等の高さ (m)

様式-3 (地) 建築物の構造の規制に必要な衝撃に関する事項	自然現象の種類	地滑り	区域番号	明日香-入谷-001 -地-Y	区域名称	明日香村入谷 (001) 地滑り警戒区域
	告示番号	奈良県告示第 495号	地滑り区域名	入谷 (001)		
	告示年月日	平成27年 3月 13日	所在地	高市郡明日香村大字入谷		