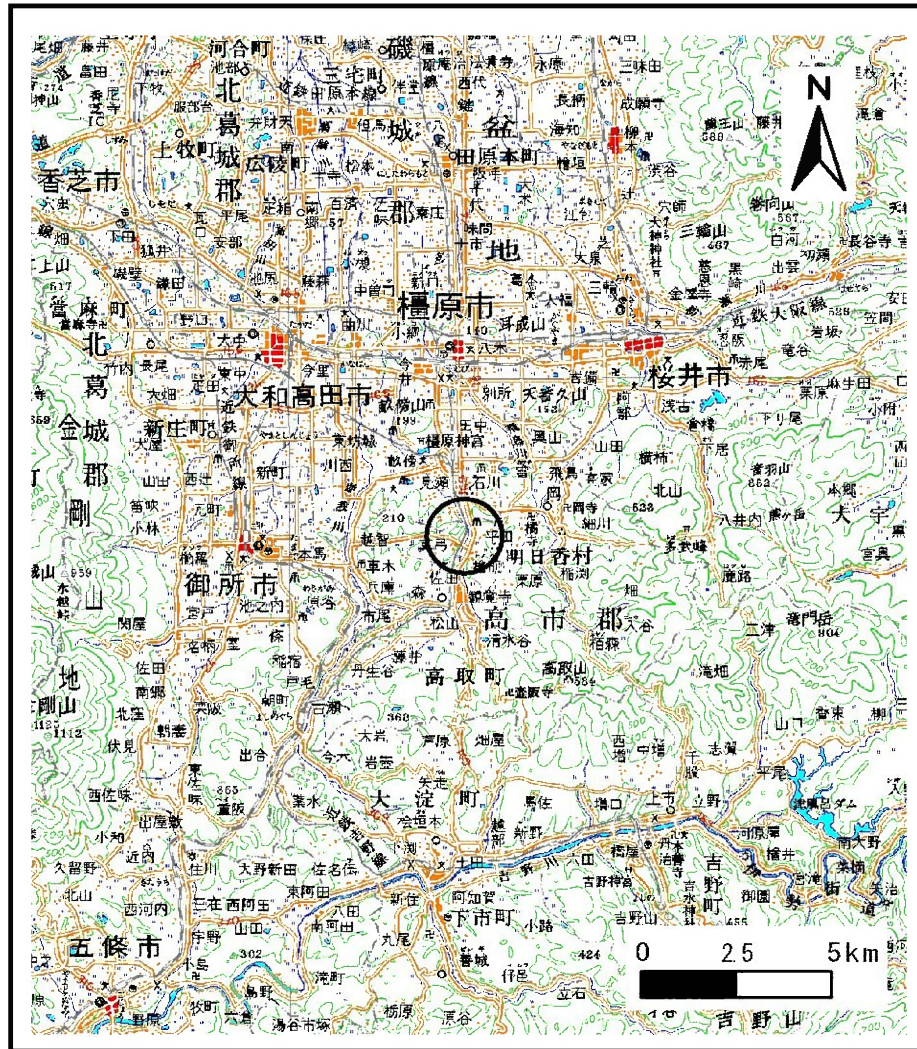
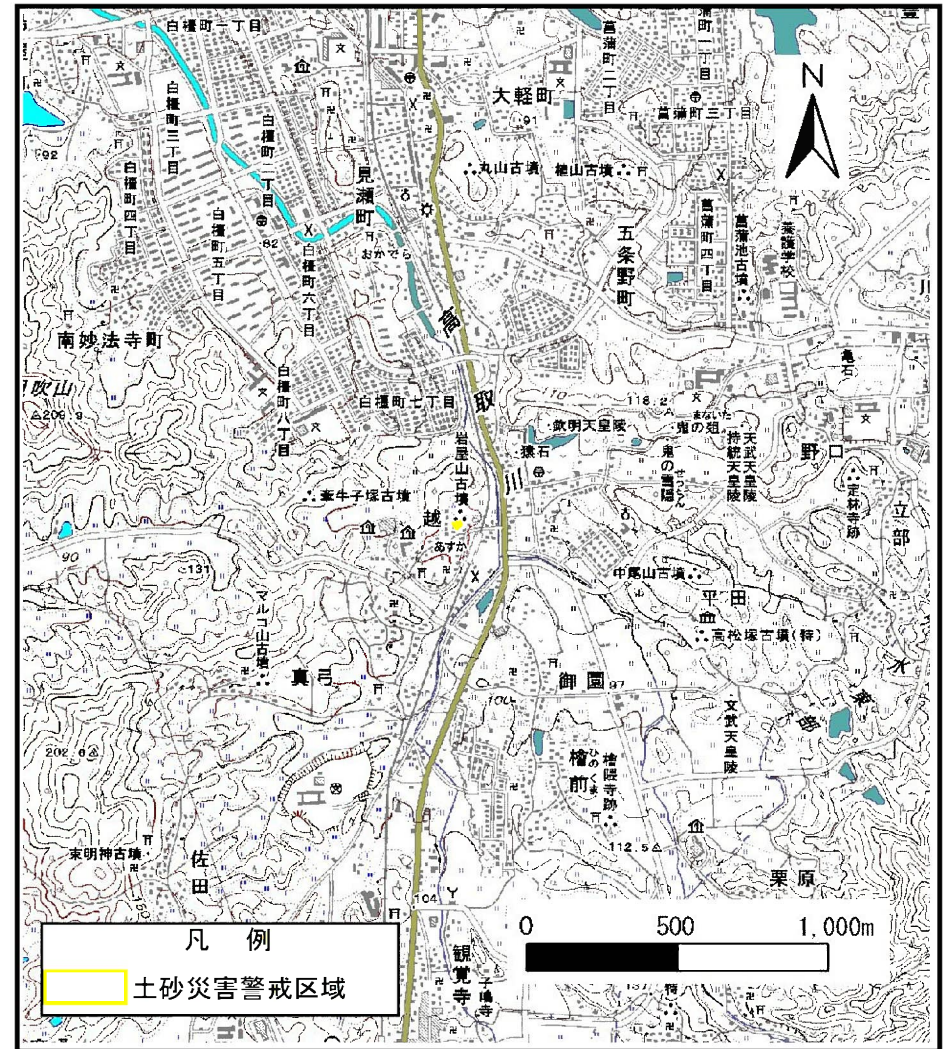


# 土砂災害警戒区域等の指定の公示に係る図書（その1）



(1/200,000)



(1/25,000)

凡例

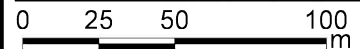
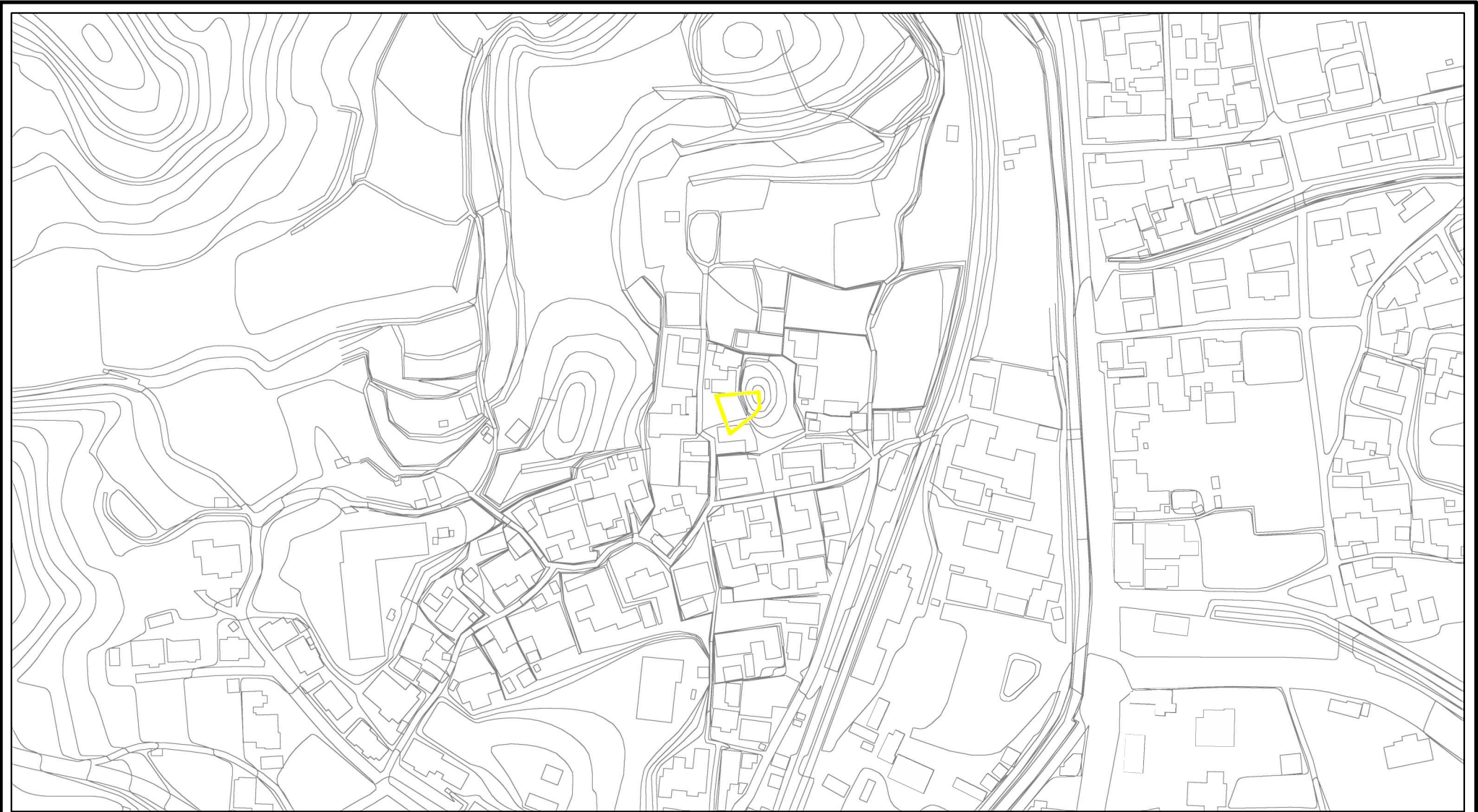
土砂災害警戒区域



様式-1 (急)  
土砂災害警戒区域・土砂災害特別警戒区域 位置図

自然現象の種類	急傾斜地の崩壊
区域番号	明日香-越-002-急-Y
区域名称	明日香村越 (002) 急傾斜地崩壊警戒区域
所在地	高市郡明日香村越

この地図は、国土地理院長の承認を得て、同院発行の数値地図20000(地図画像)及び数値地図25000(地図画像)を複製したものである。(承認番号 平28情複、第1403号)

# 土砂災害警戒区域等の指定の公示に係る図書(参考)



様式-2(急)(参考) 土砂災害警戒区域・土砂災害特別警戒区域 区域図	土砂災害防止法施行令第二条の基準に該当する区域		N  縮尺 1:2,500	自然現象の種類 急傾斜地の崩壊	区域番号 明日香-越-002-急-Y
				告示番号	区域名称 明日香村越(002)急傾斜地崩壊警戒区域
				告示年月日	所在地 高市郡明日香村越