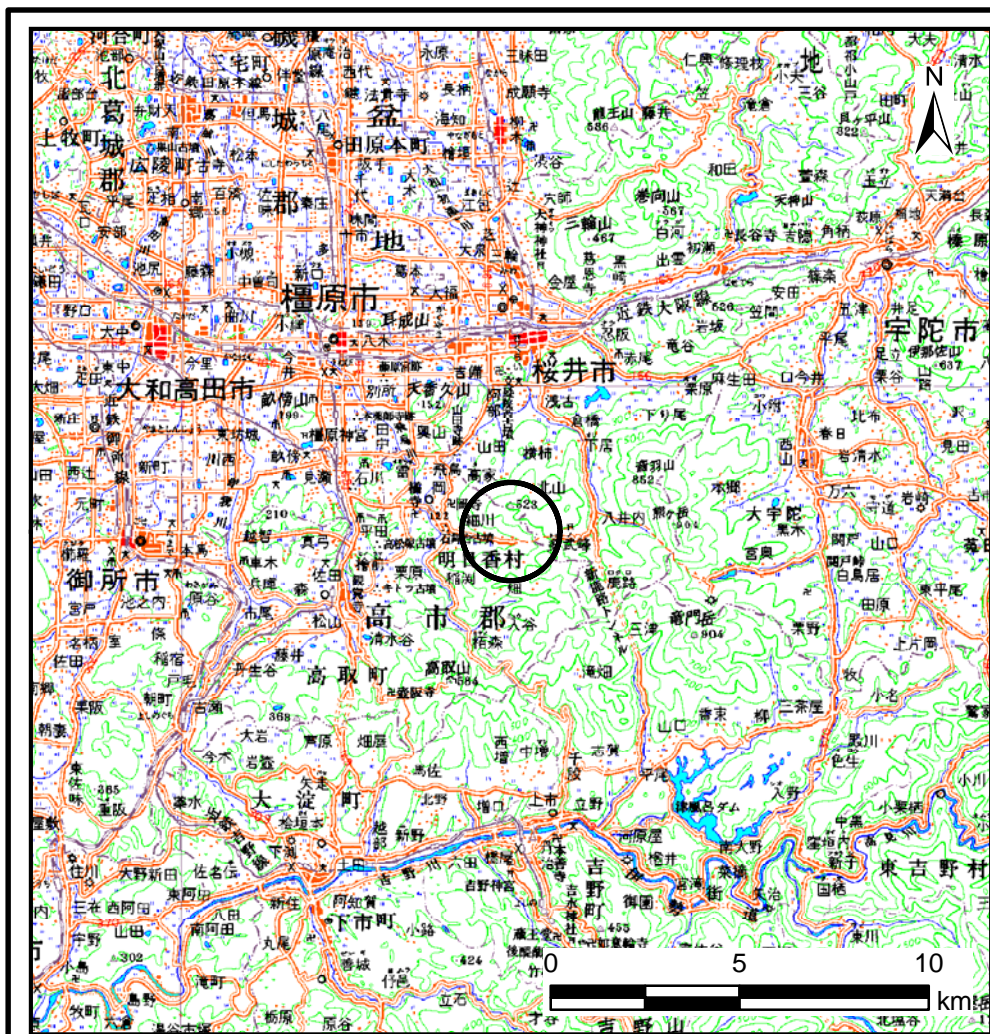
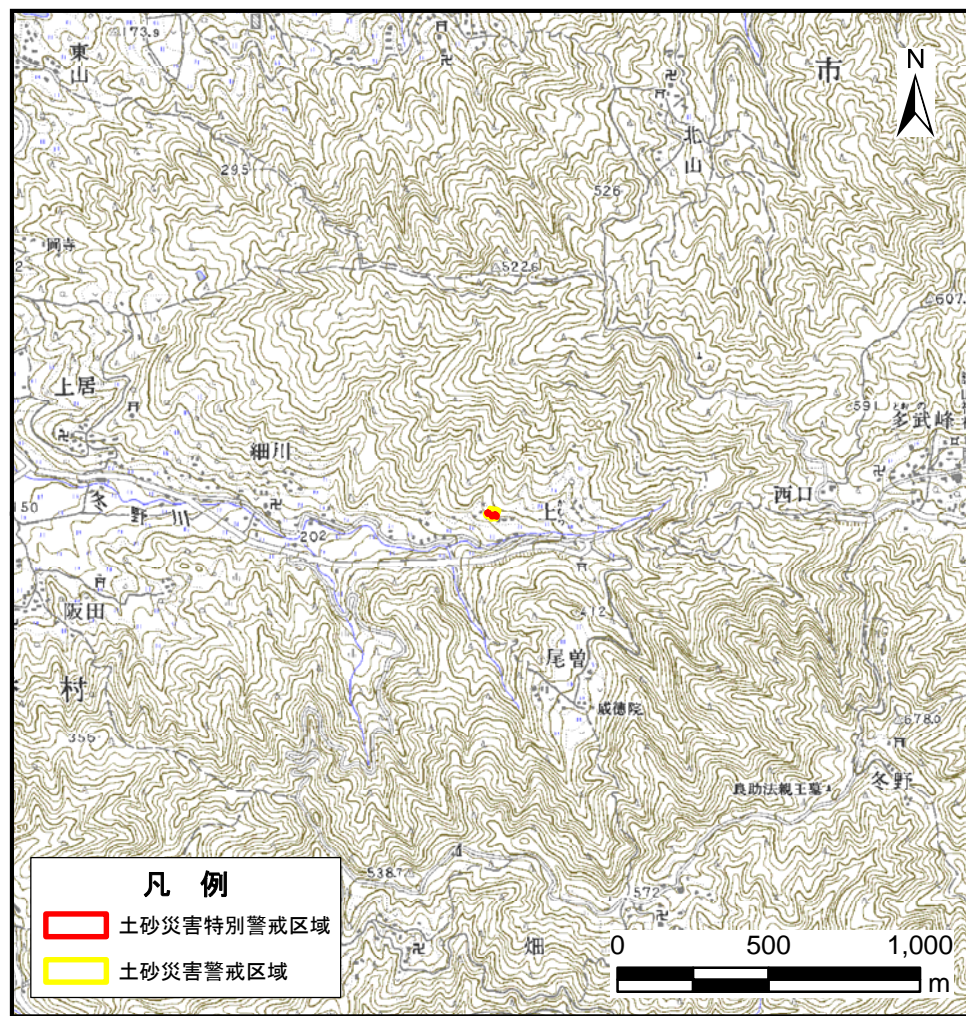


# 土砂災害警戒区域等の指定の公示に係る図書(その1)



(1:200, 000)



(1:25, 000)

様式-1(急)

土砂災害警戒区域・土砂災害特別警戒区域 位置図

自然現象の種類

区域番号

区域名称

所在地

急傾斜地の崩壊

明日香-上-001-急-Y・R

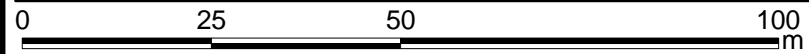
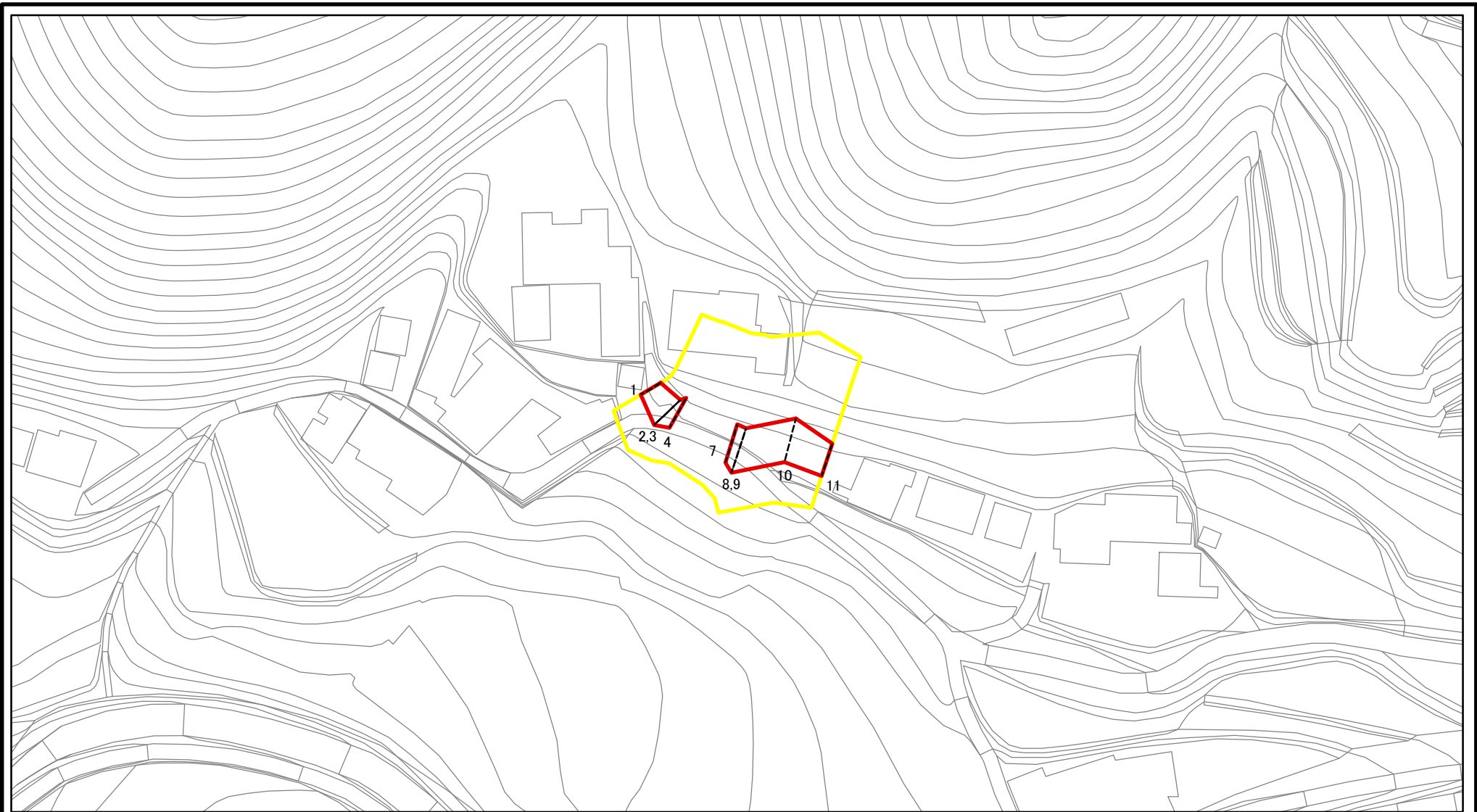
明日香村上(001)急傾斜地崩壊警戒区域・特別警戒区域

高市郡明日香村大字上

この地図は、国土院院長の承認を得て、同院発行の数値地図200000(地図画像)及び数値地図25000(地図画像)を複製したものである。(承認番号 平27情複、第773号)



# 土砂災害警戒区域等の指定の公示に係る図書(その2)



図中の数字は横断測線番号を示す

<b>様式-2(急)</b> <b>土砂災害警戒区域・土砂災害特別警戒区域</b> <b>区域図</b>	土砂災害防止法施行令第二条の基準に該当する区域		N 縮尺 1:1,000	自然現象の種類	急傾斜地の崩壊	区域番号	明日香-上-001-急-Y-R
	土砂災害防止法施行令第三条の基準に該当する区域			告示番号		区域名称	明日香村上(001) 急傾斜地崩壊警戒区域・特別警戒区域
	土砂等の(移動)高さが1m以下の場合、土砂等の移動による力が100kN/mを超える区域		告示年月日	告示年月日		所在地	高市郡明日香村大字上
	土砂等の堆積の高さが3mを超える区域						
	それ以外の区域						