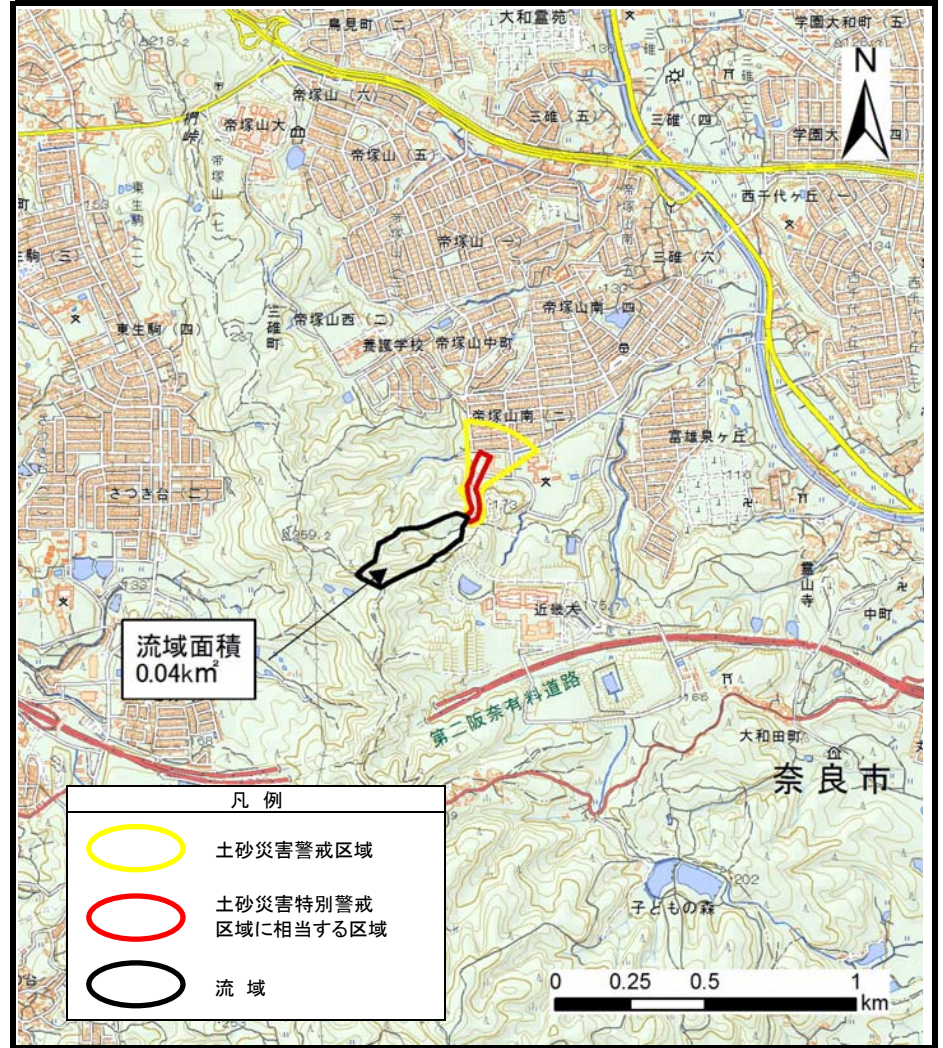




(1/200,000)



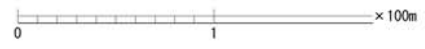
(1/25,000)




位置図

箇所番号	帝塚山南-土(002)
自然現象の種類	土石流
所在地	奈良市帝塚山南・中町

この地図は、国土地理院長の承認を得て、同院発行の数値地図20000（地図画像）及び数値地図25000（地図画像）を複製したものである。（承認番号 平27情複、第1164号）

土砂災害防止法に係る基礎調査結果



土砂災害警戒区域	土砂災害防止法施行令第二条の基準に該当する区域			N ↑ 縮尺 1:4,000	箇所番号	帝塚山南-土(002)
土砂災害特別警戒区域に相当する区域	土砂災害防止法施行令第三条の基準に該当する区域	土石流の高さが1mを超える場合、土石流の移動による力が50kN/m ² を超える区域			自然現象の種類	土石流
		土石流の高さが1mを超える場合、土石等の移動による力が50kN/m ² 以下の区域		所在地		
		それ以外の区域	