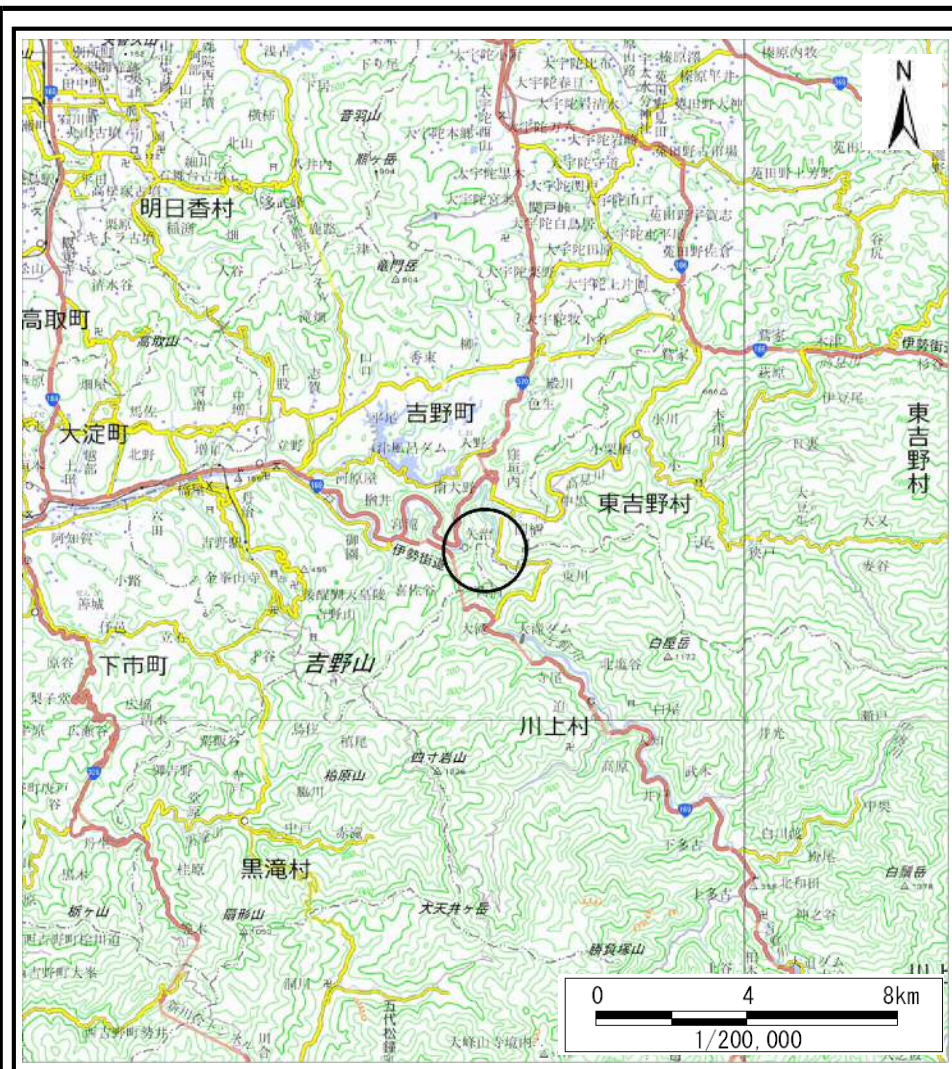
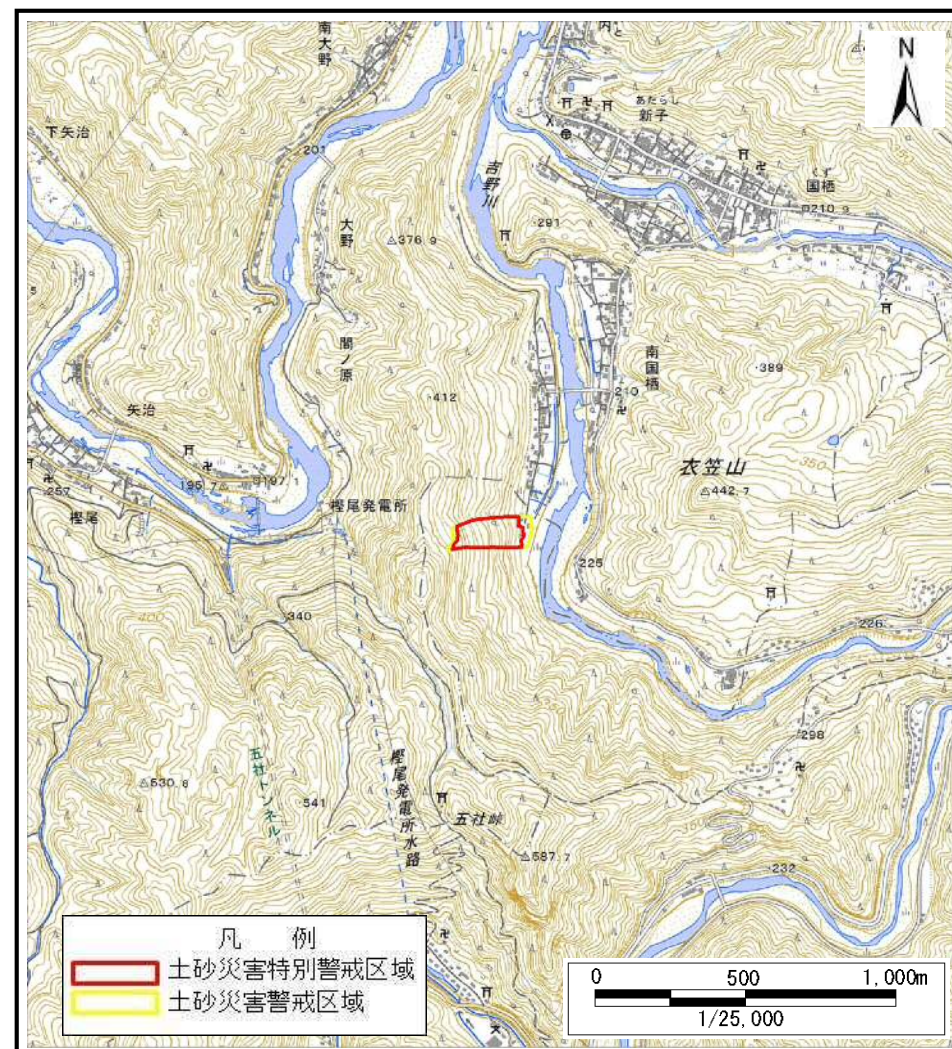


土砂災害警戒区域等の指定の公示に係る図書(その1)



(1/200,000)



(1/25,000)

様式-1(急)
土砂災害警戒区域・土砂災害特別警戒区域 位置図

自然現象の種類	急傾斜地の崩壊
区域番号	川上-東川-010-急-Y・R
区域名称	川上村東川(010)急傾斜地崩壊警戒区域・特別警戒区域
所在地	吉野郡吉野町南国栖、川上村東川

この地図は、国土地理院長の承認を得て、同院発行の数値地図200000（地図画像）及び数値地図25000（地図画像）を複製したものである。（承認番号 平29情複、第977号）