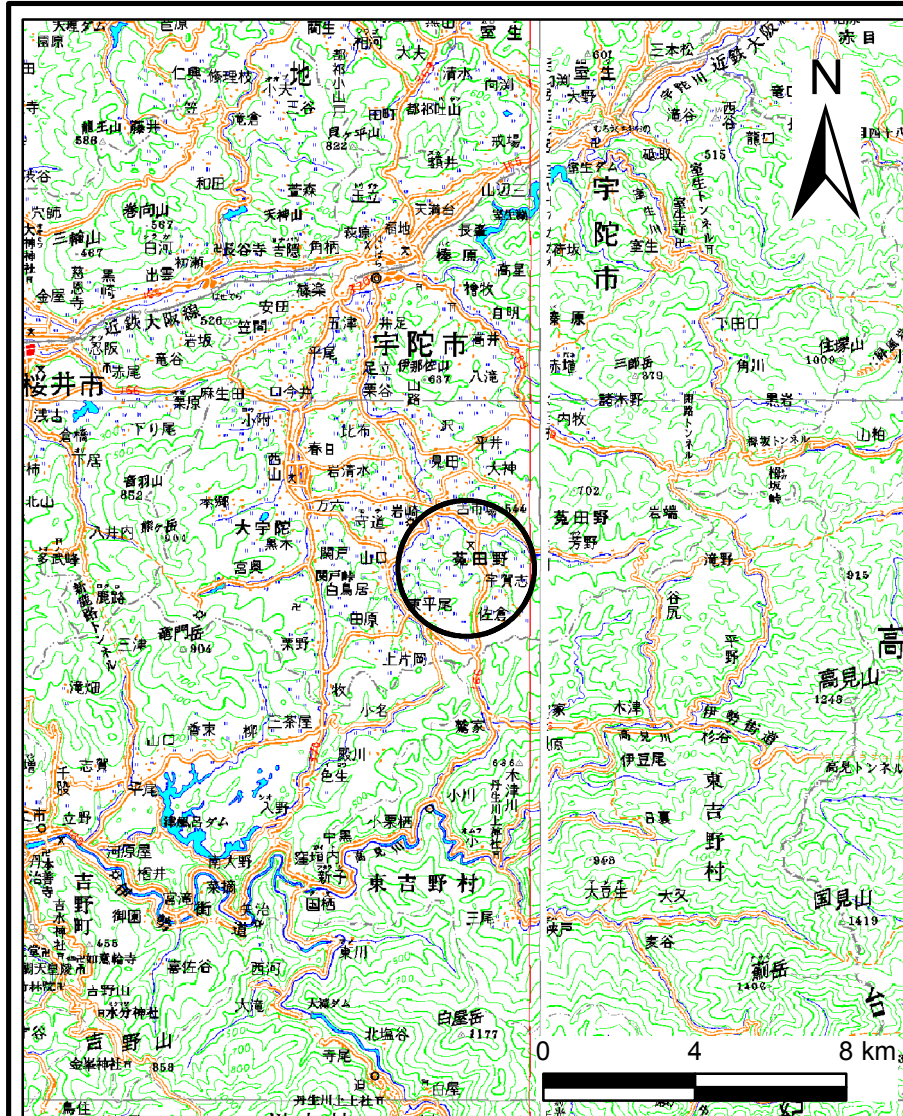
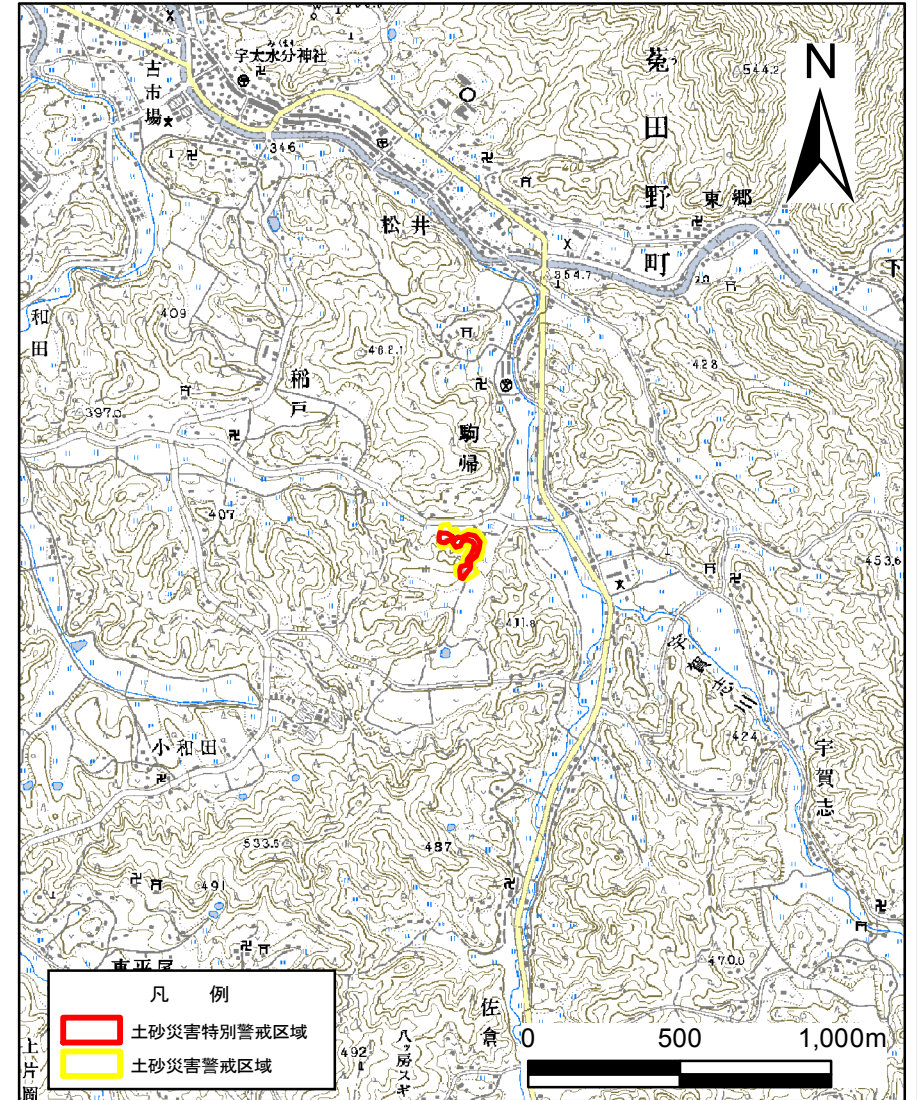


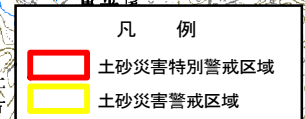
# 土砂災害警戒区域等の指定の公示に係る図書(その1)



(1/200,000)



(1/25,000)



様式-1(急) 土砂災害警戒区域・土砂災害特別警戒区域 位置図	自然現象の種類	急傾斜地の崩壊
	区域番号	宇陀(菟田野)-駒帰-021-急-Y・R
	区域名称	宇陀市菟田野駒帰(021)急傾斜地崩壊警戒区域・特別警戒区域
	所在地	宇陀市菟田野駒帰・佐倉

この地図は、国土地理院長の承認を得て、同院発行の数値地図200000(地図画像)、数値地図25000(地図画像)、電子地形図25000及び電子地形図20万を複製したものである。(承認番号平29情復、第1765号)