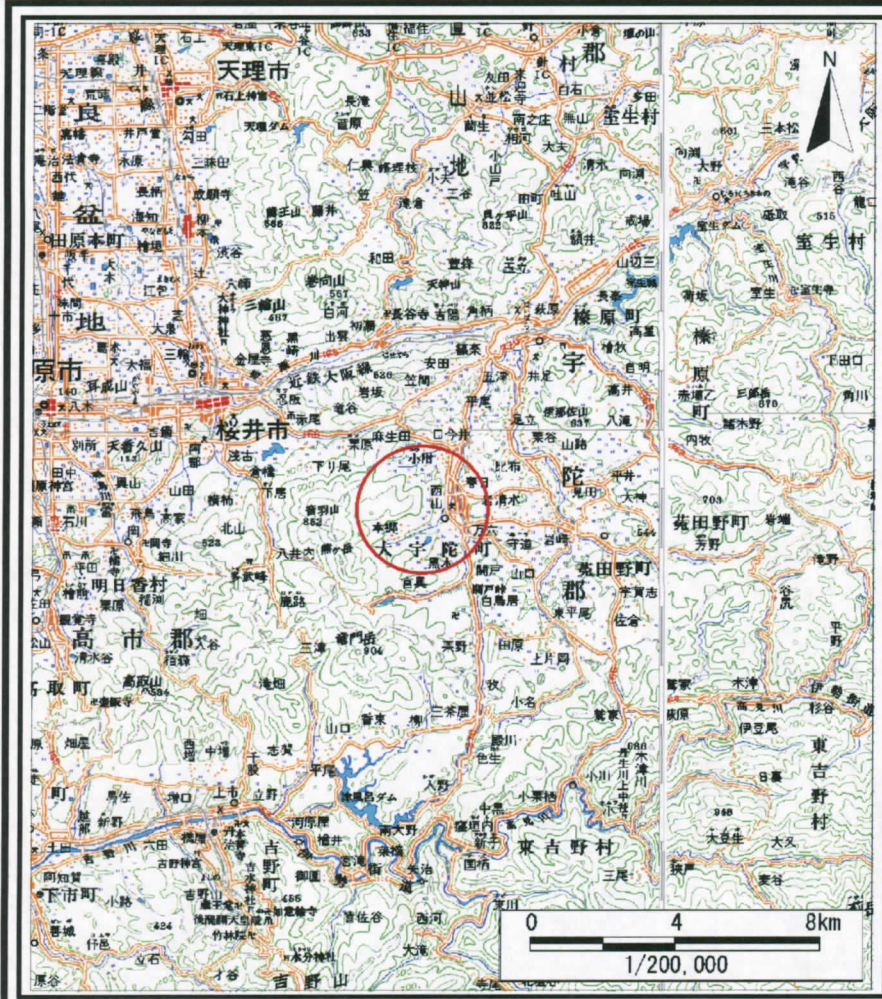
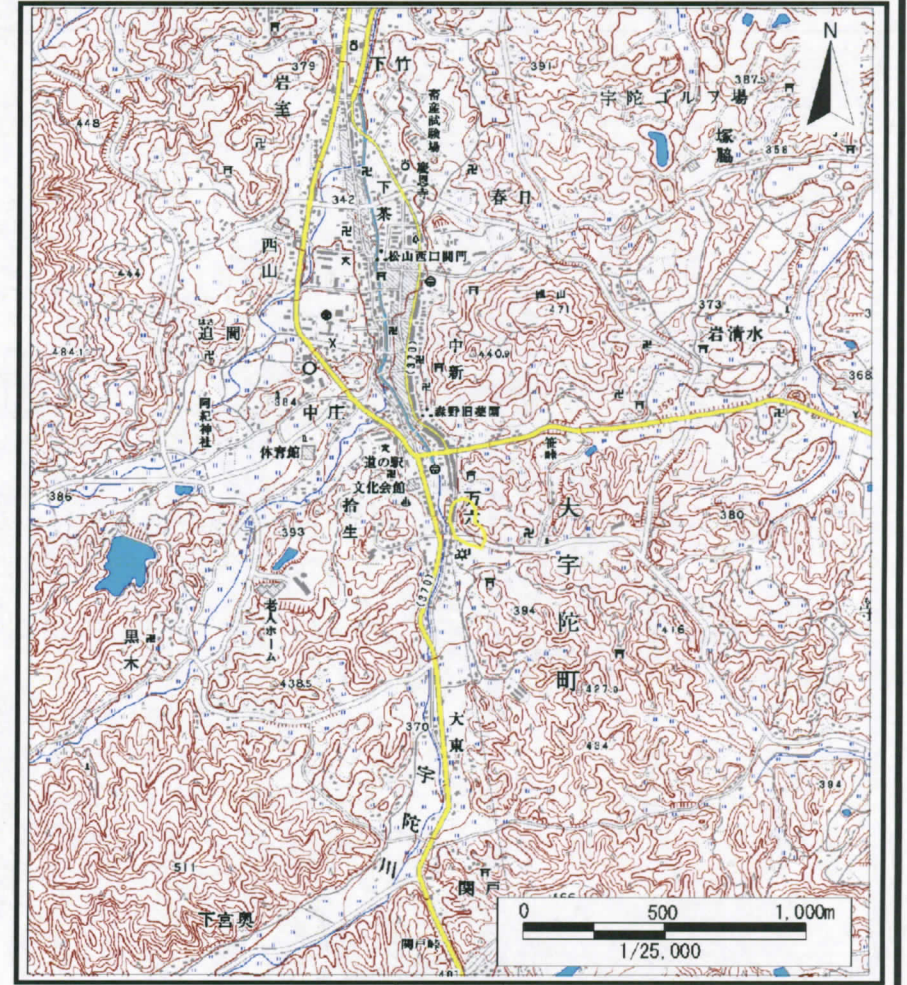


# 土砂災害警戒区域等の指定の公示に係る図書(その1)



(1/200,000)



(1/25,000)

様式-1 (急) 土砂災害警戒区域 位置図	自然現象の種類	急傾斜地の崩壊
	区域番号	宇陀(大宇陀)-拾生-002-急-Y
	区域名称	宇陀市大宇陀区拾生(002)急傾斜地崩壊警戒区域
	所在地	宇陀市大宇陀区大字拾生・大東・万六

この地図は、国土院院長の承認を得て、同院発行の数値地図200000(地図画像)及び数値地図25000(地図画像)を複製したものである。(承認番号 平20業複、第629号)