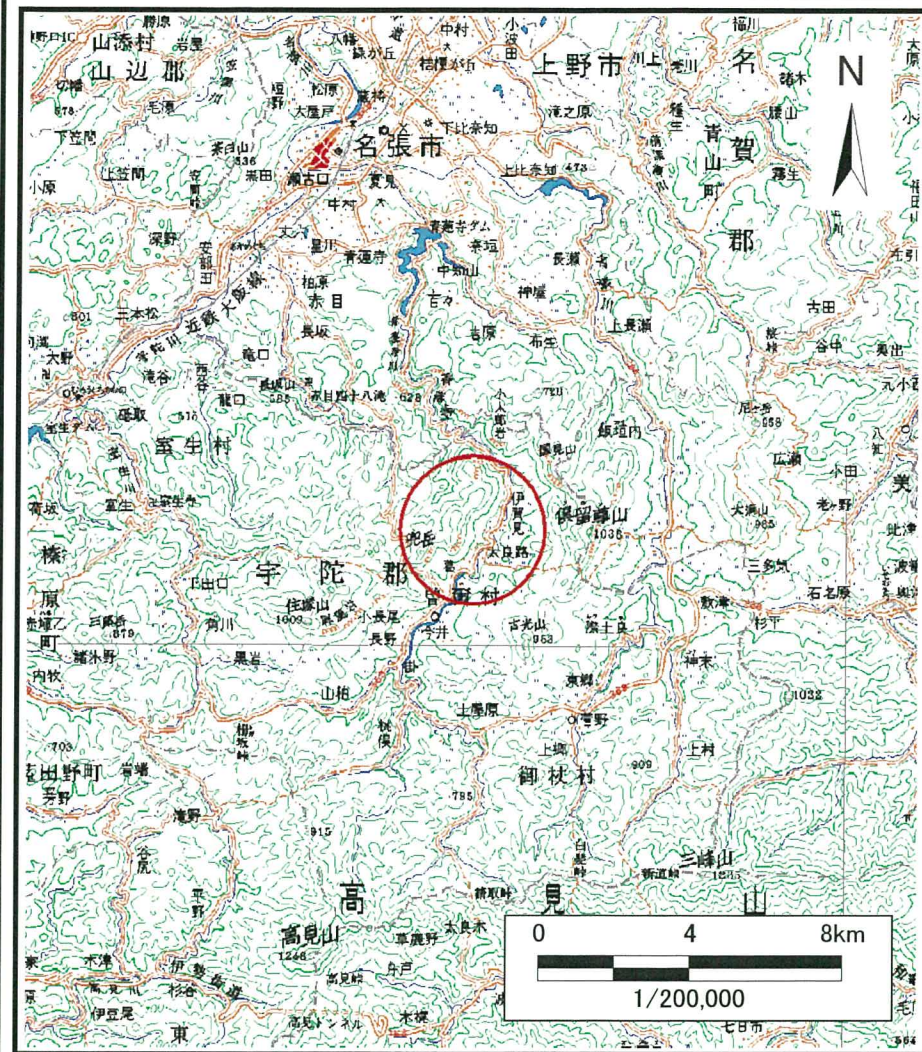
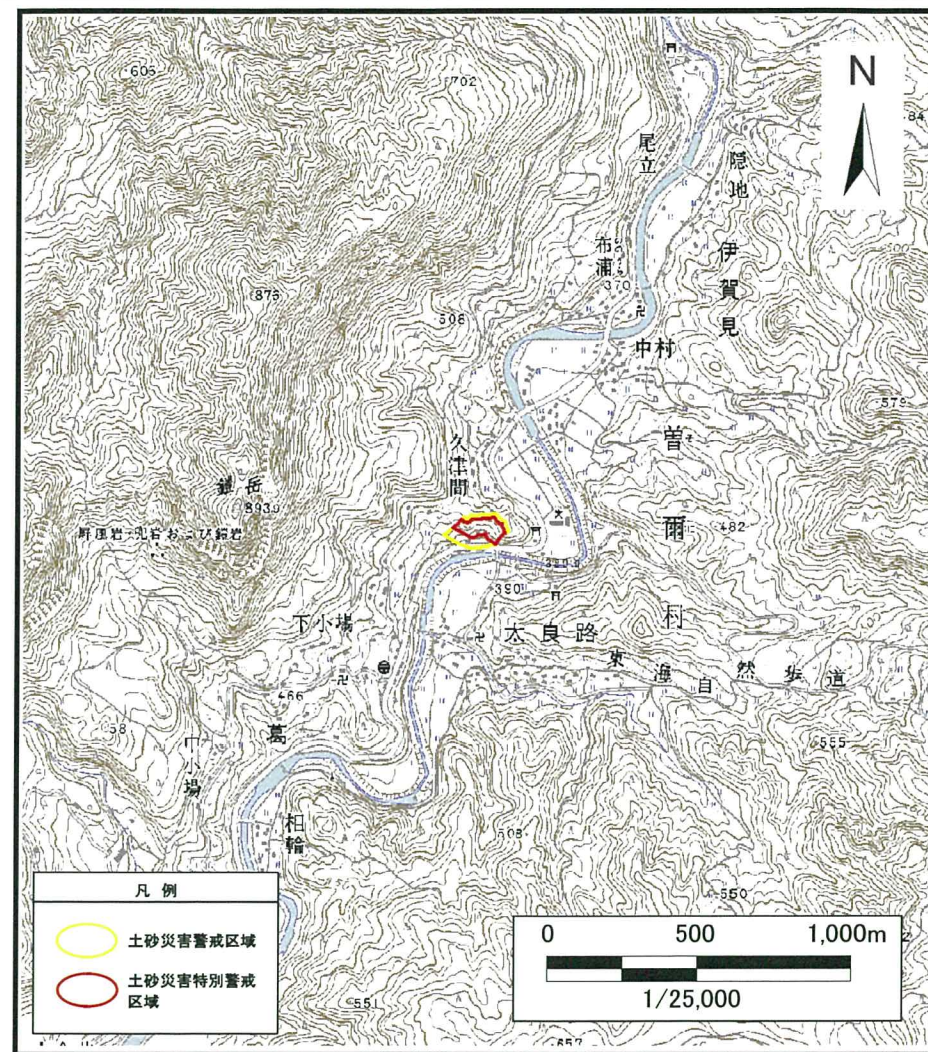


土砂災害警戒区域等の指定の公示に係る図書(その1)



(1/200,000)



(1/25,000)

様式-1(急) 土砂災害警戒区域・土砂災害特別警戒区域 位置図	自然現象の種類	急傾斜地の崩壊
	箇所番号	曾爾-太良路-001-急-Y・R
	箇所名	曾爾村太良路(001)急傾斜地崩壊警戒区域・特別警戒区域
	所在地	宇陀郡曾爾村太良路

この地図は、国土地理院長の承認を得て、同院発行の数値地図20000(地図画像)及び数値地図25000(地図画像)を複製したものである。(承認番号 平20業複 第629号)