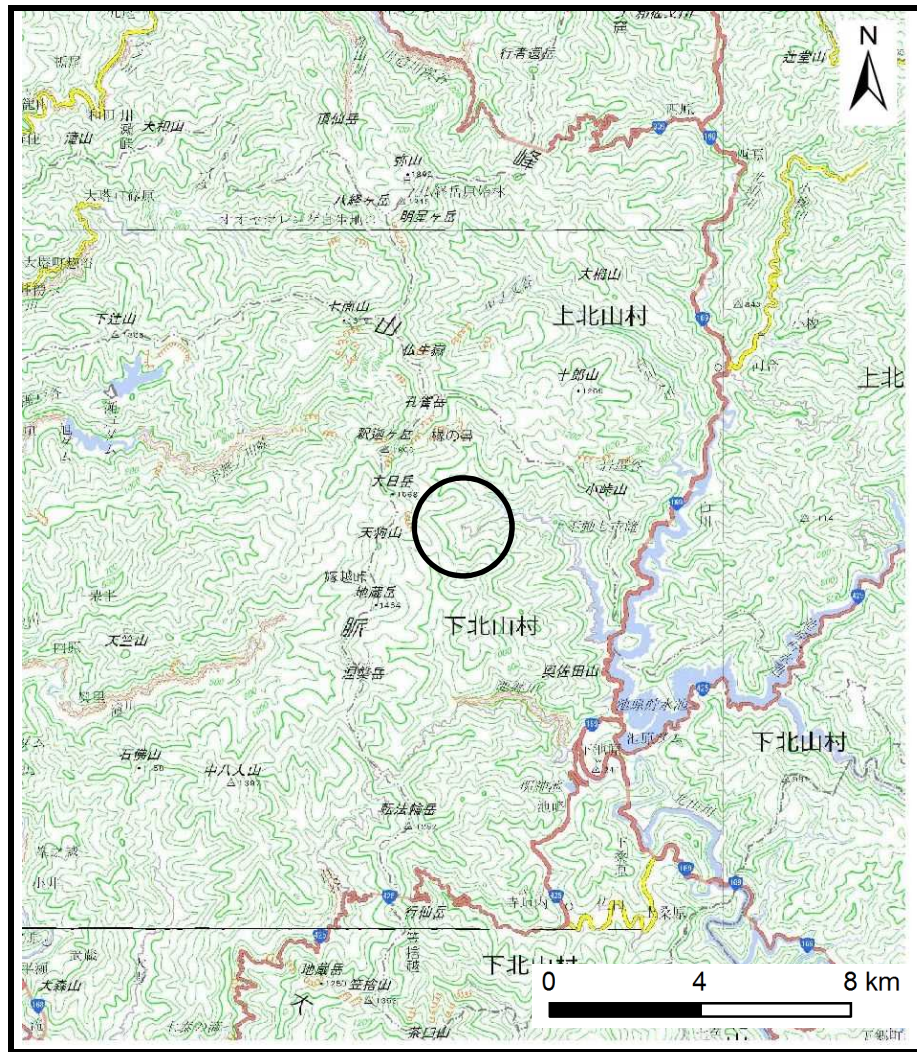
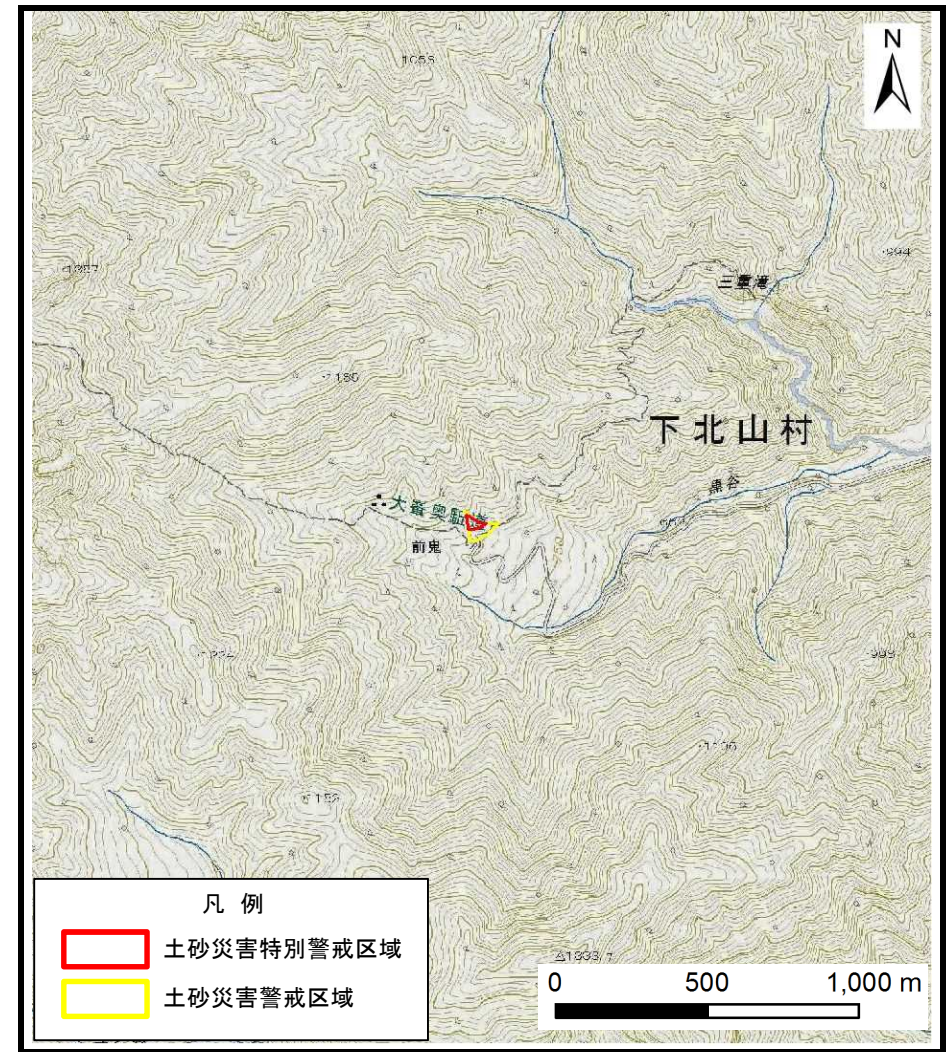


土砂災害警戒区域等の指定の公示に係る図書（その1）



(1/200,000)



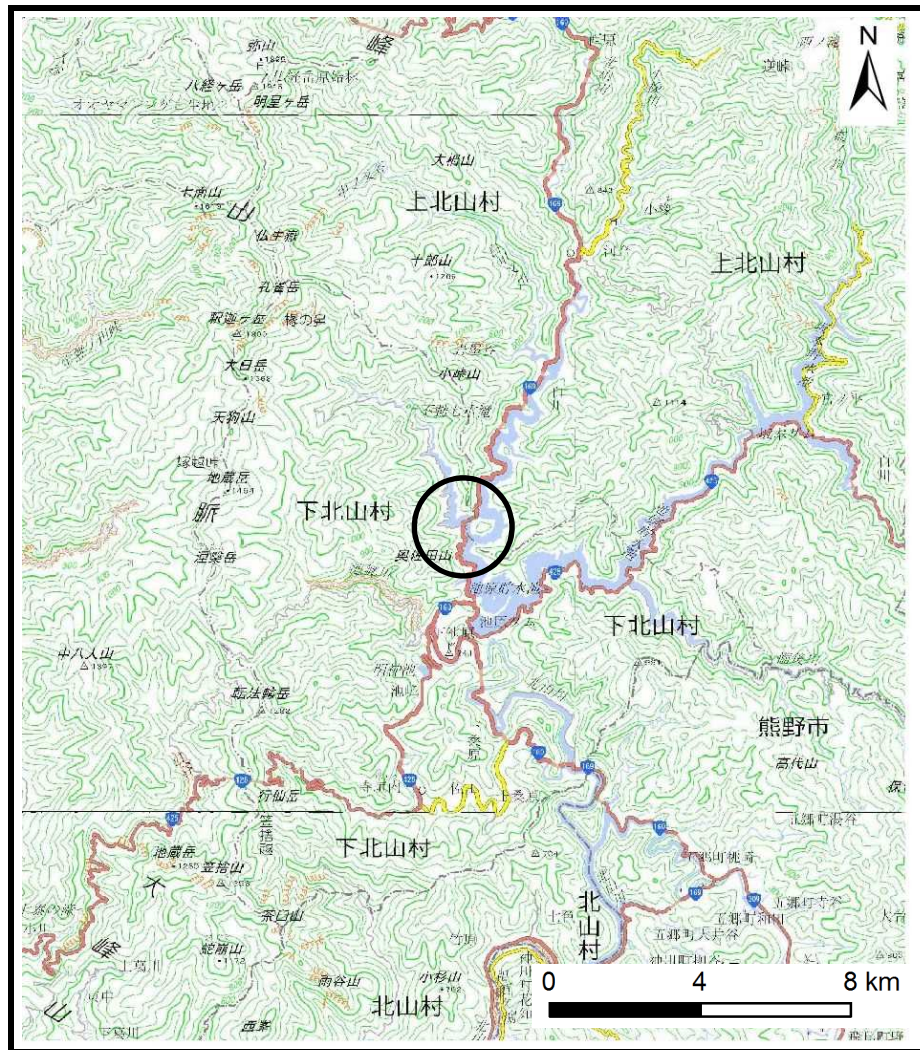
(1/25,000)

様式-1（急）
土砂災害警戒区域・土砂災害特別警戒区域 位置図

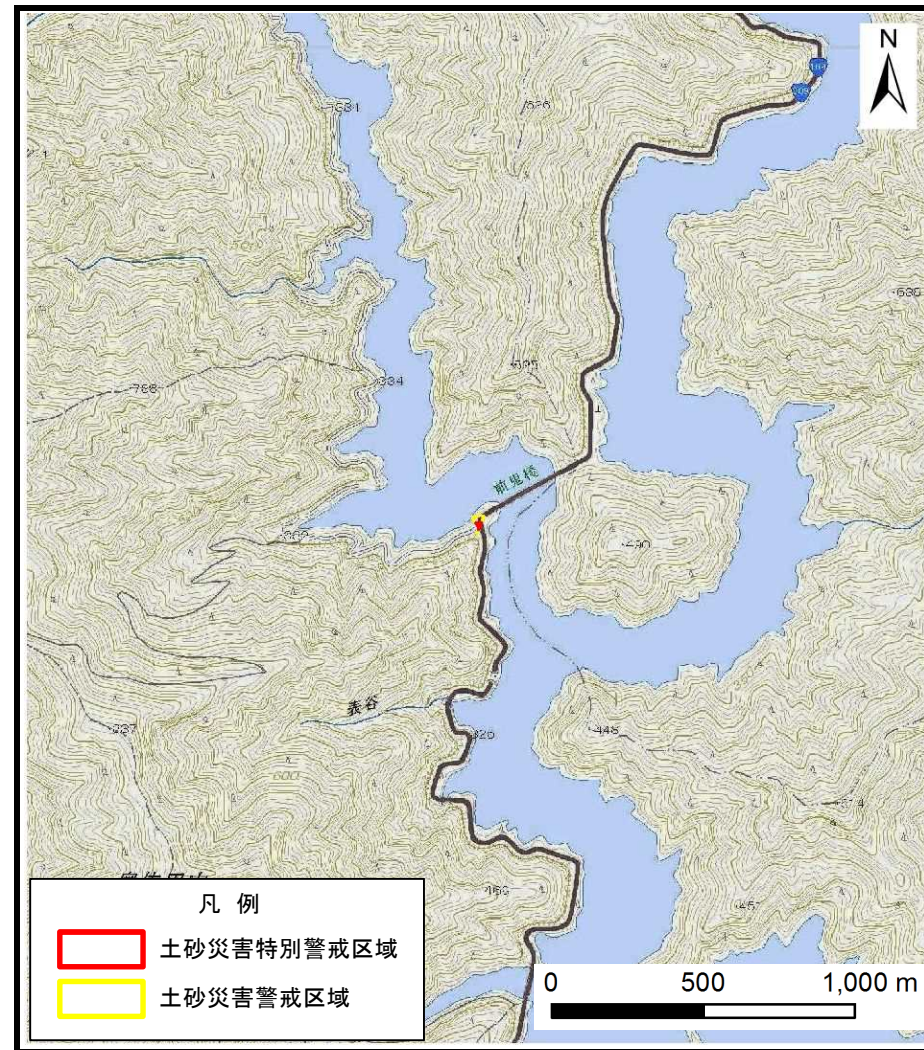
自然現象の種類	急傾斜地の崩壊
区域番号	下北山-前鬼-001-急-Y・R
区域名称	下北山村前鬼(001)急傾斜地崩壊警戒区域・特別警戒区域
所在地	吉野郡下北山村前鬼

この地図は、国土地理院長の承認を得て、同院発行の数値地図20000（地図画像）及び数値地図25000（地図画像）を複製したものである。（承認番号 平28情複、第1304号）

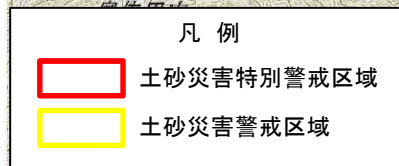
土砂災害警戒区域等の指定の公示に係る図書（その1）



(1/200,000)



(1/25,000)



様式-1 (急)
土砂災害警戒区域・土砂災害特別警戒区域 位置図

自然現象の種類	急傾斜地の崩壊
区域番号	下北山-前鬼-002-急-Y・R
区域名称	下北山村前鬼(002)急傾斜地崩壊警戒区域・特別警戒区域
所在地	吉野郡下北山村前鬼

この地図は、国土地理院長の承認を得て、同院発行の数値地図20000（地図画像）及び数値地図25000（地図画像）を複製したものである。（承認番号 平28情複、第1304号）