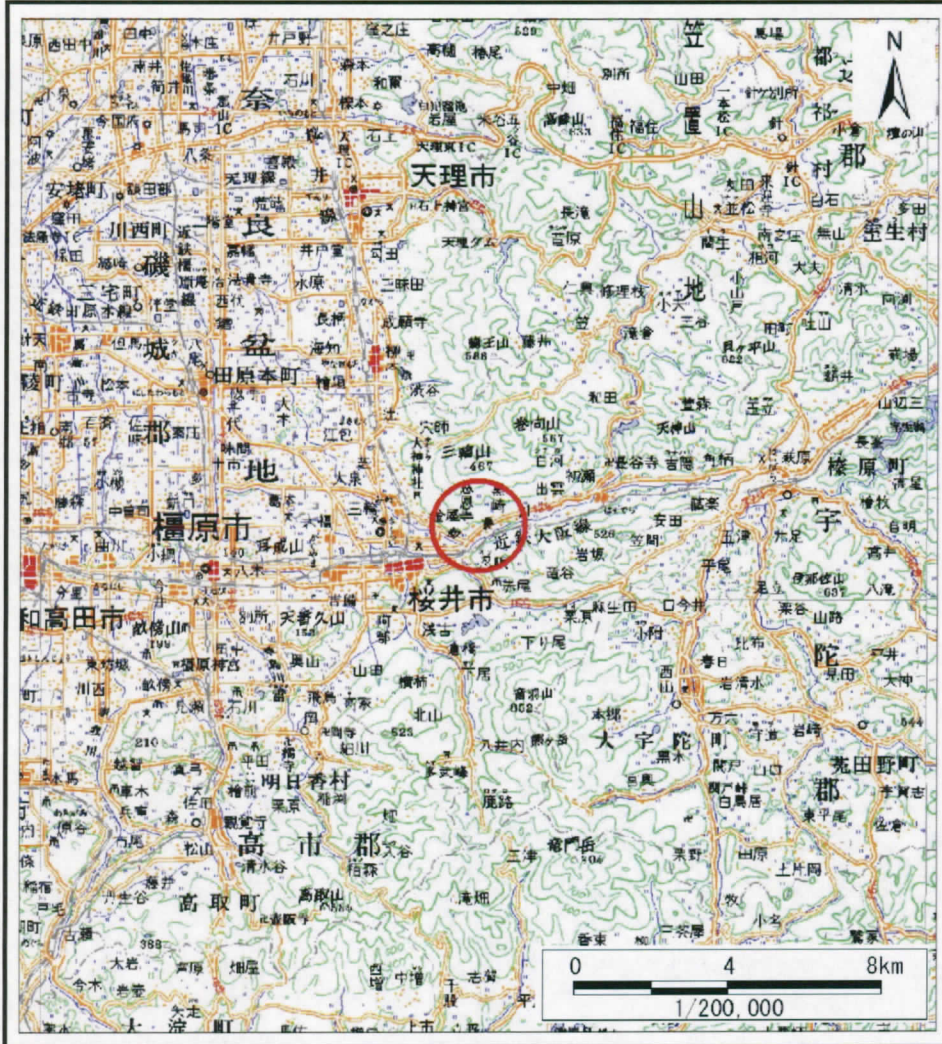
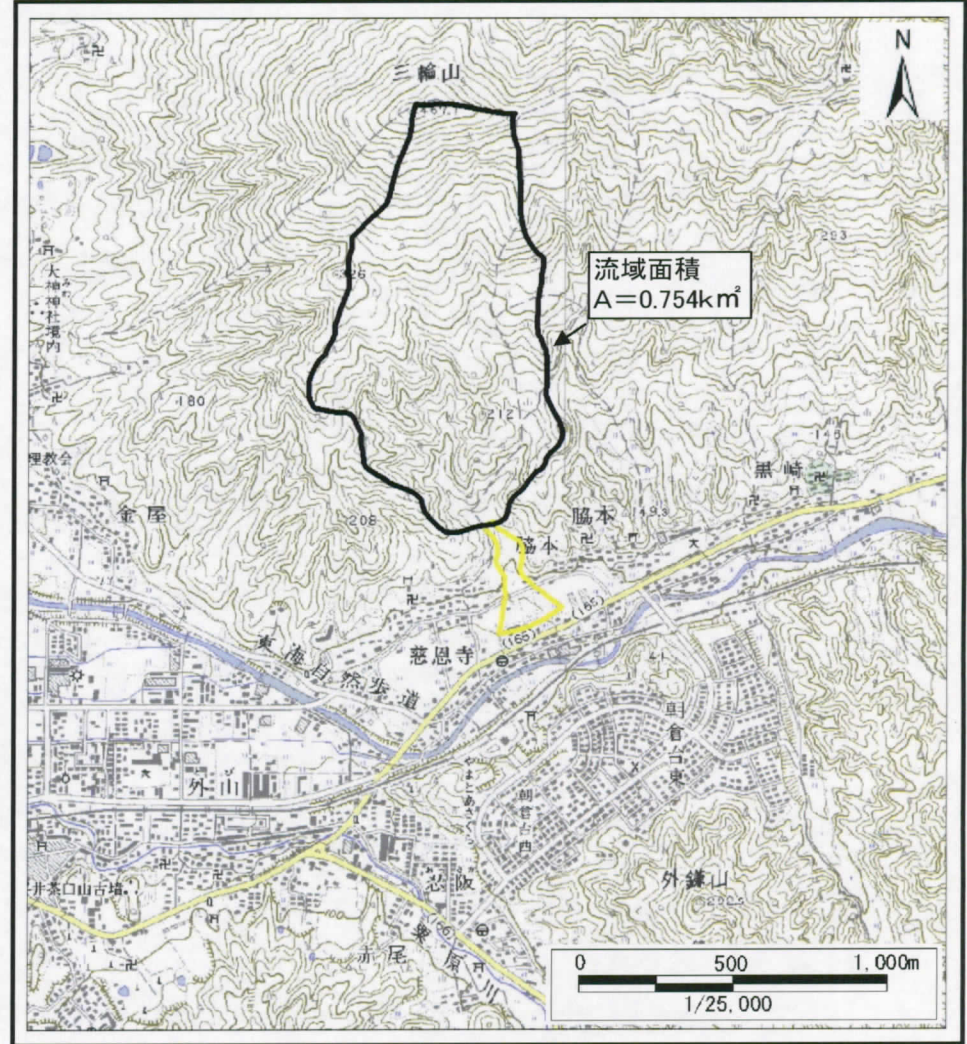


土砂災害警戒区域等の指定の公示に係る図書（その1）



(1/200,000)



(1/25,000)

様式-1 (土)
土砂災害警戒区域位置図

自然現象の種類	土石流
区域番号	桜井-慈恩寺-002-土-Y
区域名称	桜井市慈恩寺 (002) 土石流警戒区域
所在地	桜井市慈恩寺・脇本

この地図は、国土地理院長の承認を得て、同院発行の数値地図20000（地図画像）及び数値地図25000（地図画像）を複製したものである。（承認番号 平19総複、第903号）