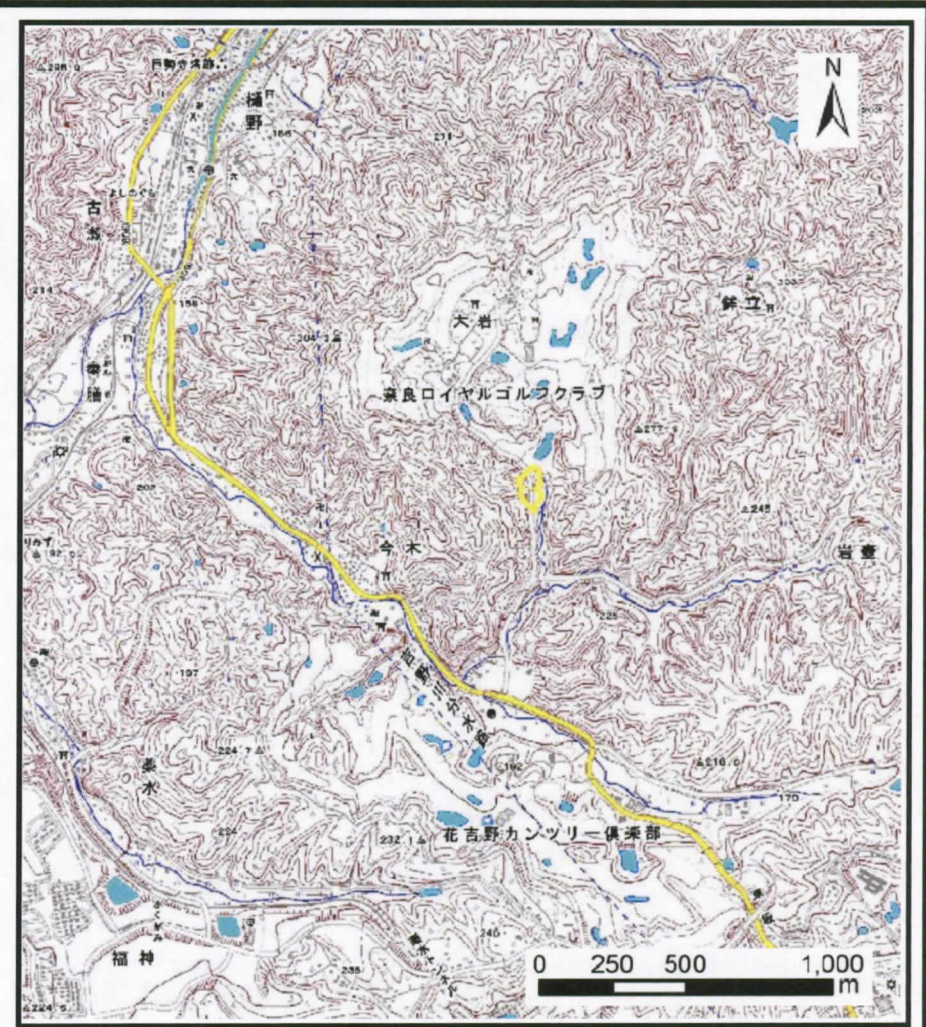


土砂災害警戒区域の指定の公示に係る図書（その1）



(1/200,000)



(1/25,000)

様式-1 (急) 土砂災害警戒区域 位置図	自然現象の種類	急傾斜地の崩壊
	区域番号	大淀-今木-034-急-Y
	区域名称	大淀町今木 (034) 急傾斜地崩壊警戒区域
	所在地	吉野郡大淀町大字今木・大岩

この地図は、国土地理院長の承認を得て、同院発行の数値地図200000（地図画像）及び数値地図25000（地図画像）を複製したものである。（承認番号 平22業複、第691号）