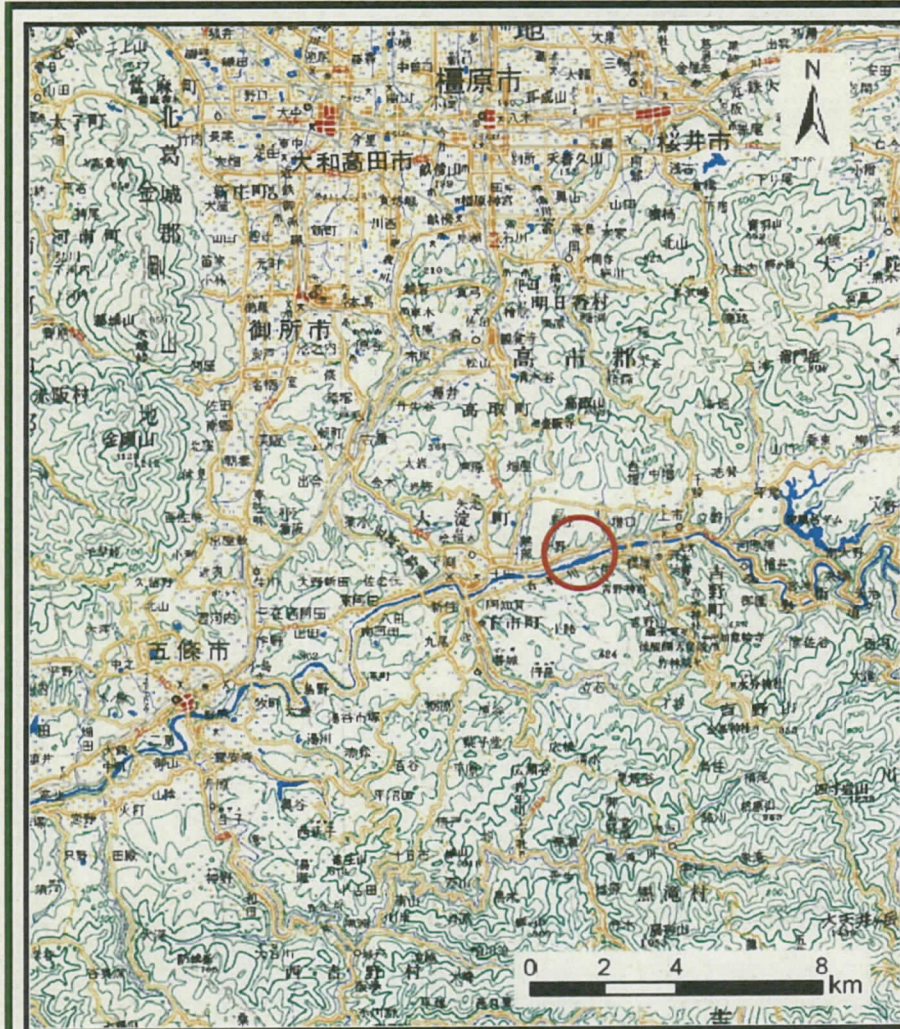
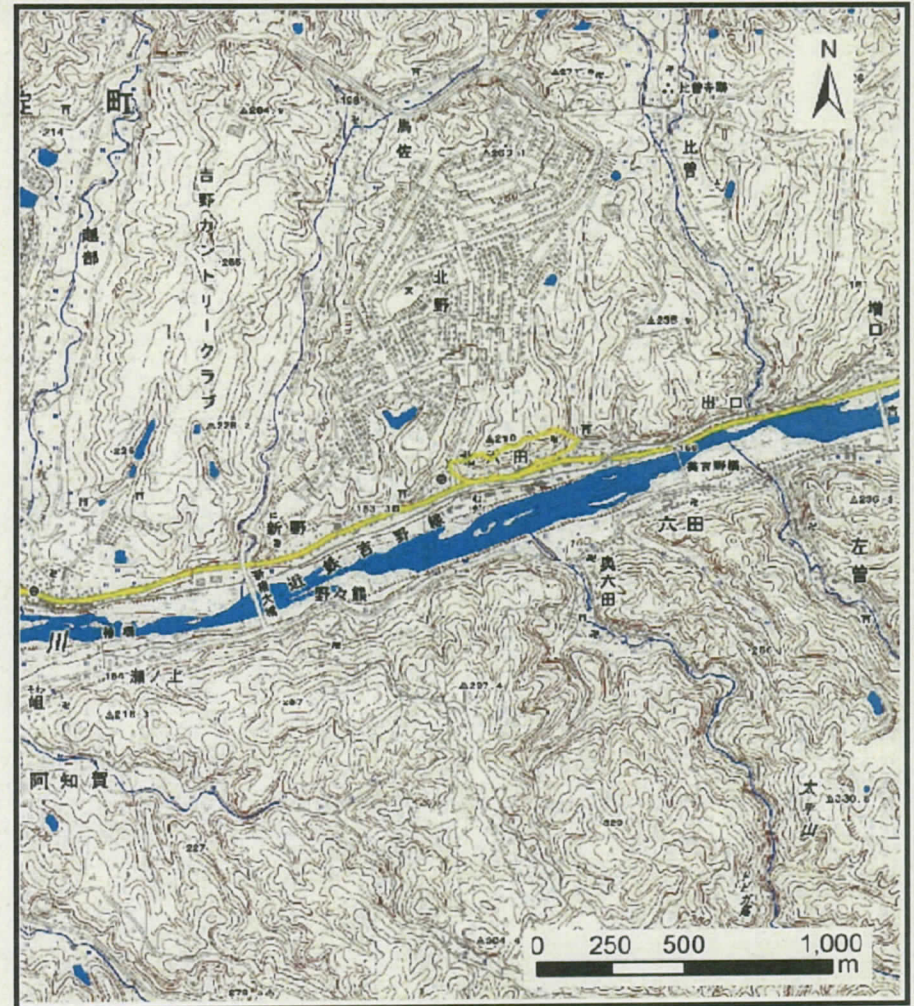


土砂災害警戒区域の指定の公示に係る図書 (その1)



(1/200,000)



(1/25,000)

様式-1 (急)
土砂災害警戒区域 位置図

自然現象の種類	急傾斜地の崩壊
区域番号	大淀-北六田-003-急-Y
区域名称	大淀町北六田 (003) 急傾斜地崩壊警戒区域
所在地	吉野郡大淀町大字北六田・新野

この地図は、国土地理院長の承認を得て、同院発行の数値地図200000 (地図画像) 及び数値地図25000 (地図画像) を複製したものである。(承認番号 平22業複、第691号)