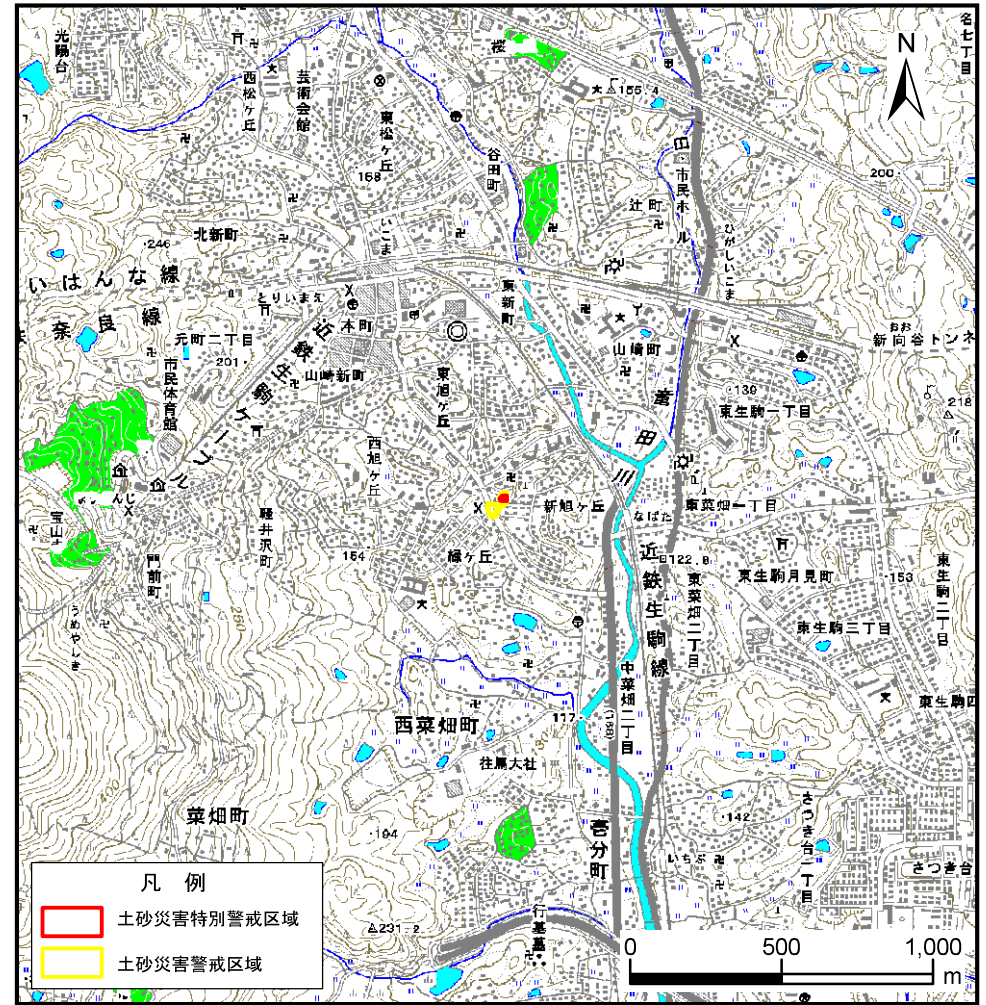


土砂災害警戒区域等の指定の公示に係る図書(その1)



(1/200, 000)



(1/25, 000)

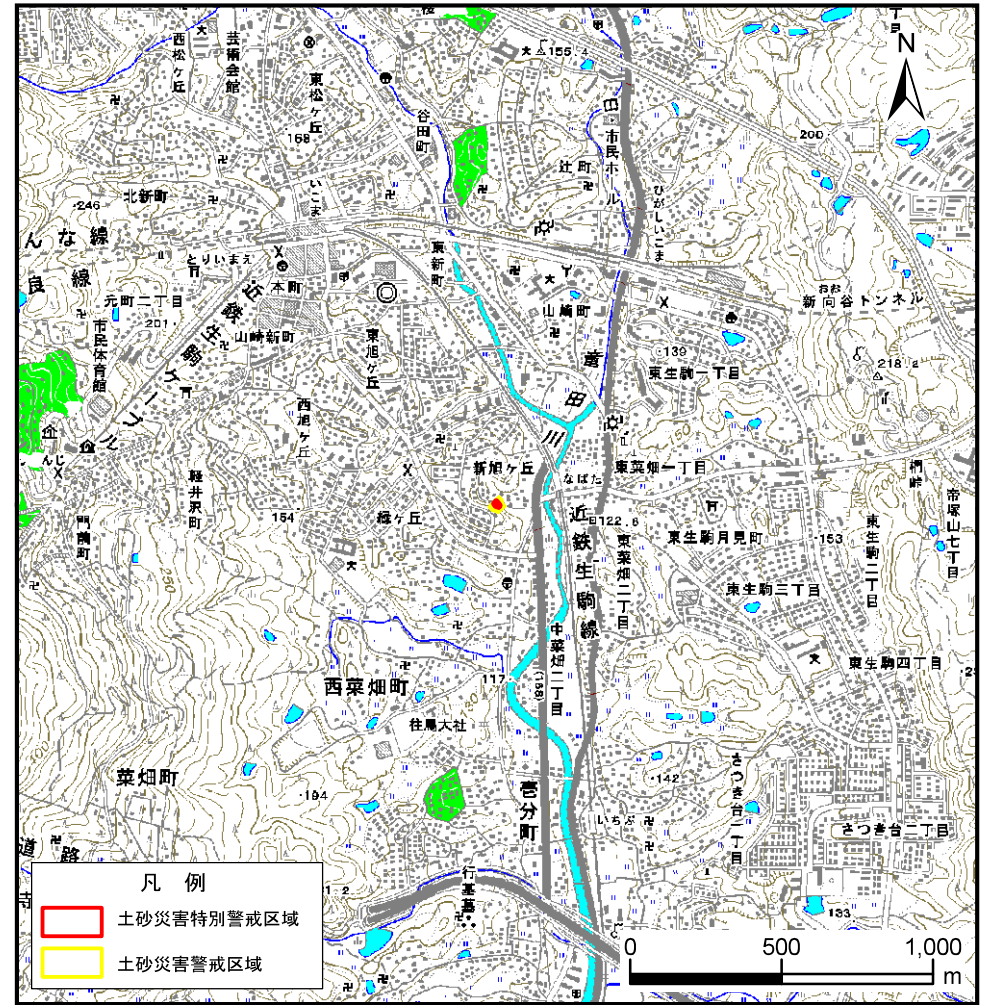
様式-1 (急) 土砂災害警戒区域・土砂災害特別警戒区域 位置図	自然現象の種類	急傾斜地の崩壊
	区域番号	生駒-新旭ヶ丘-001-急-Y・R
	区域名称	生駒市新旭ヶ丘(001)急傾斜地崩壊警戒区域・特別警戒区域
	所在地	生駒市新旭ヶ丘/緑ヶ丘

「この地図は、国土地理院長の承認を得て、同院発行の数値地図20000(地図画像)及び数値地図25000(地図画像)を複製したものである。(承認番号 平29情複、第1442号)」

土砂災害警戒区域等の指定の公示に係る図書(その1)



(1/200, 000)



(1/25, 000)

様式-1 (急) 土砂災害警戒区域・土砂災害特別警戒区域 位置図	自然現象の種類	急傾斜地の崩壊
	区域番号	生駒-新旭ヶ丘-003-急-Y・R
	区域名称	生駒市新旭ヶ丘(003)急傾斜地崩壊警戒区域・特別警戒区域
	所在地	生駒市新旭ヶ丘

「この地図は、国土地理院長の承認を得て、同院発行の数値地図20000(地図画像)及び数値地図25000(地図画像)を複製したものである。(承認番号 平29情複、第1442号)」