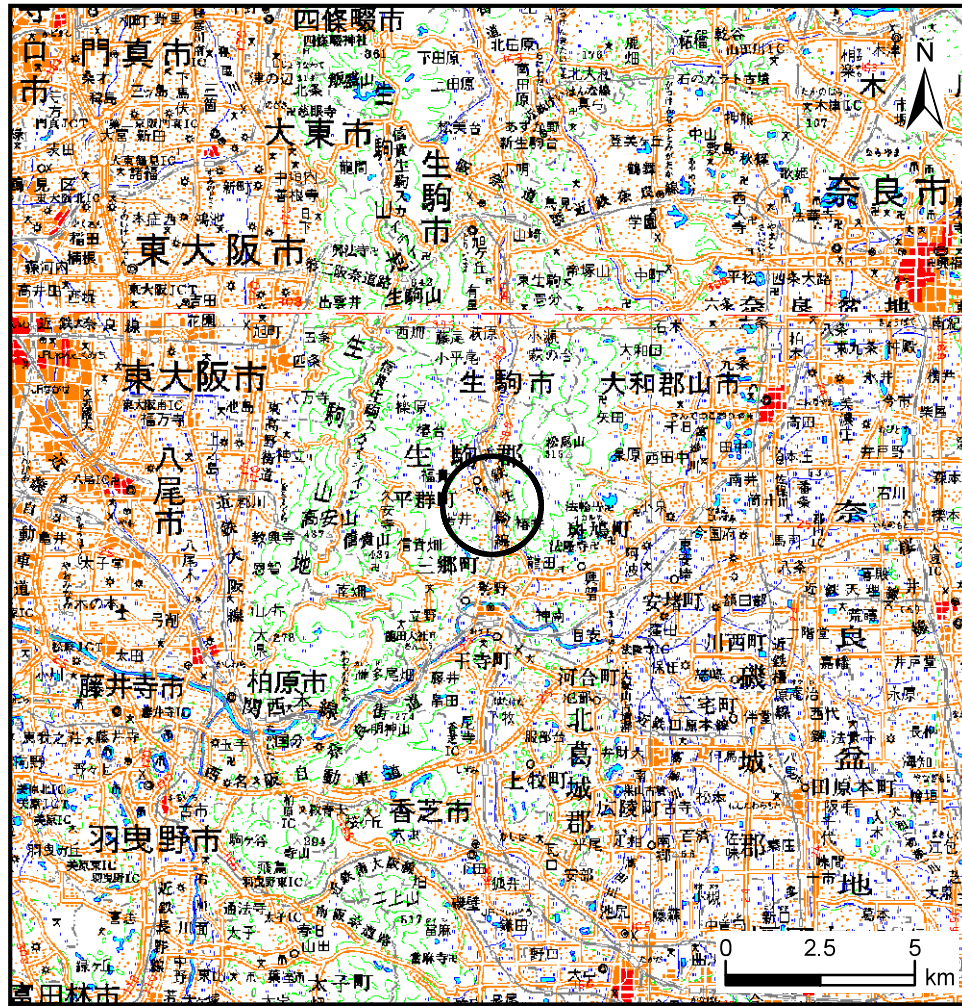
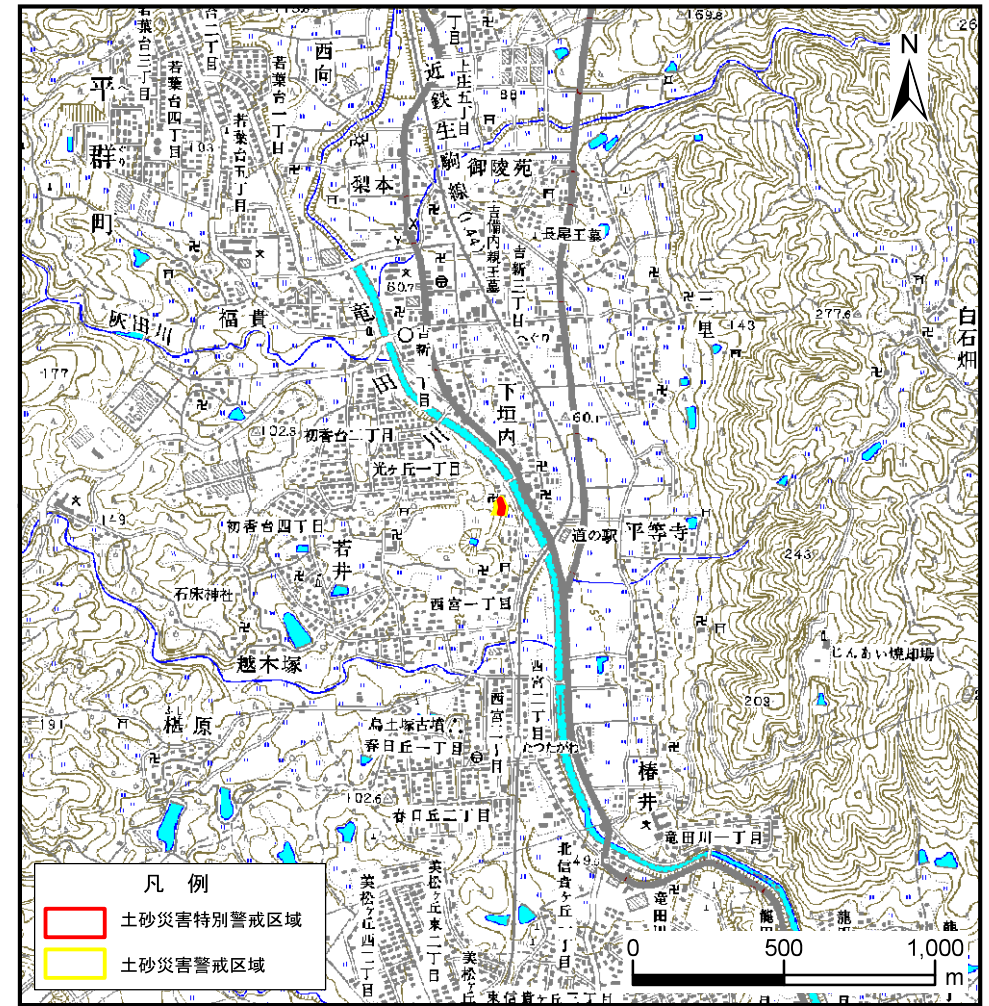


土砂災害警戒区域等の指定の公示に係る図書(その1)



(1/200,000)

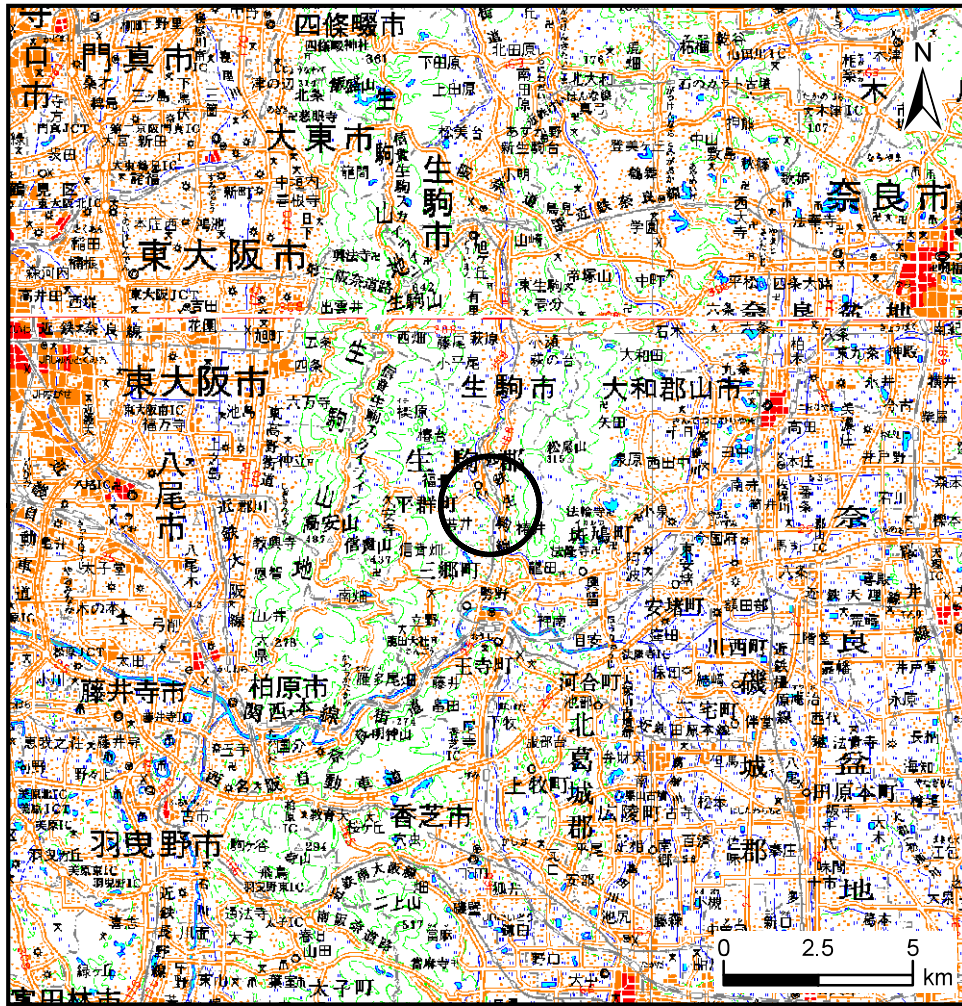


(1/25,000)

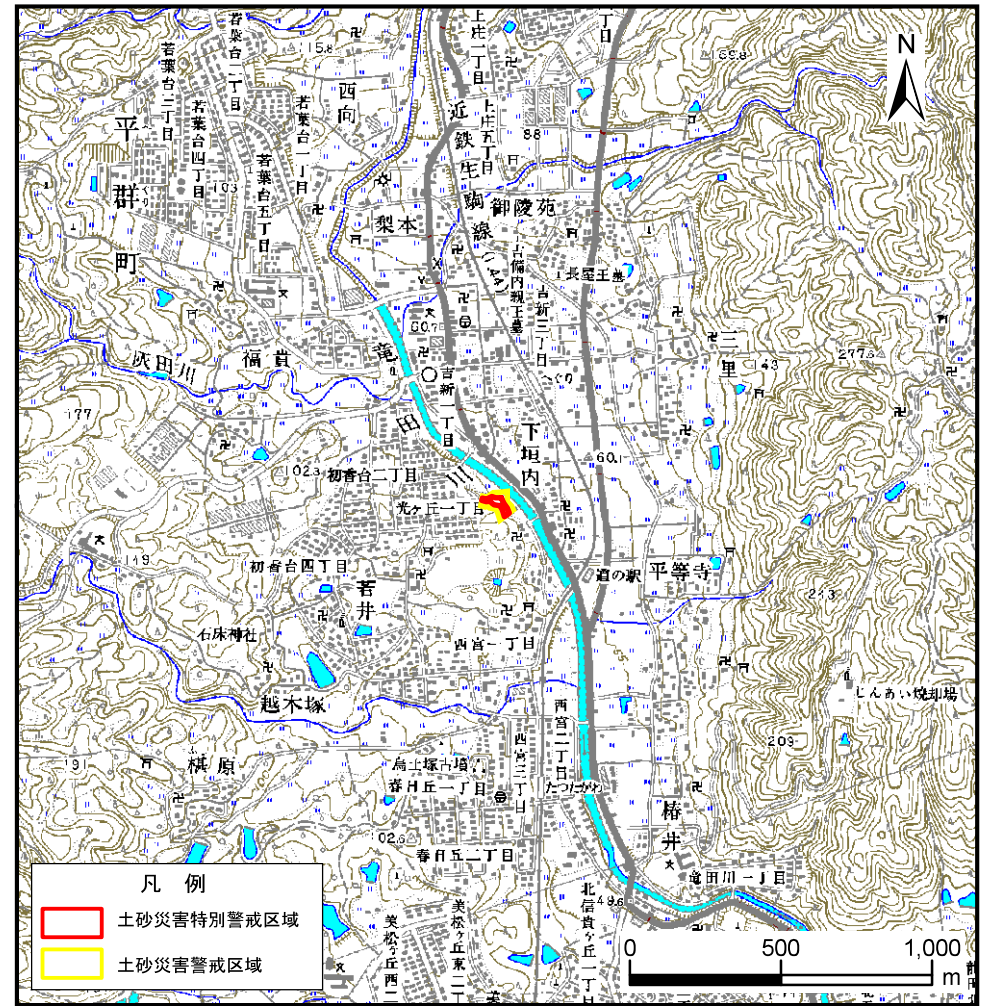
様式-1 (急) 土砂災害警戒区域・土砂災害特別警戒区域 位置図	自然現象の種類	急傾斜地の崩壊
	区域番号	平群-下垣内-001-急-Y・R
	区域名称	平群町下垣内(001)急傾斜地崩壊警戒区域・特別警戒区域
	所在地	生駒郡平群町下垣内

「この地図は、国土地理院長の承認を得て、同院発行の数値地図20000(地図画像)及び数値地図25000(地図画像)を複製したものである。(承認番号 平29情複、第1442号)」

土砂災害警戒区域等の指定の公示に係る図書(その1)



(1/200, 000)



(1/25, 000)

様式-1 (急) 土砂災害警戒区域・土砂災害特別警戒区域 位置図	自然現象の種類	急傾斜地の崩壊
	区域番号	平群-下垣内-002-急-Y・R
	区域名称	平群町下垣内(002)急傾斜地崩壊警戒区域・特別警戒区域
	所在地	生駒郡平群町下垣内/光ヶ丘

「この地図は、国土地理院長の承認を得て、同院発行の数値地図20000(地図画像)及び数値地図25000(地図画像)を複製したものである。(承認番号 平29情複、第1442号)」