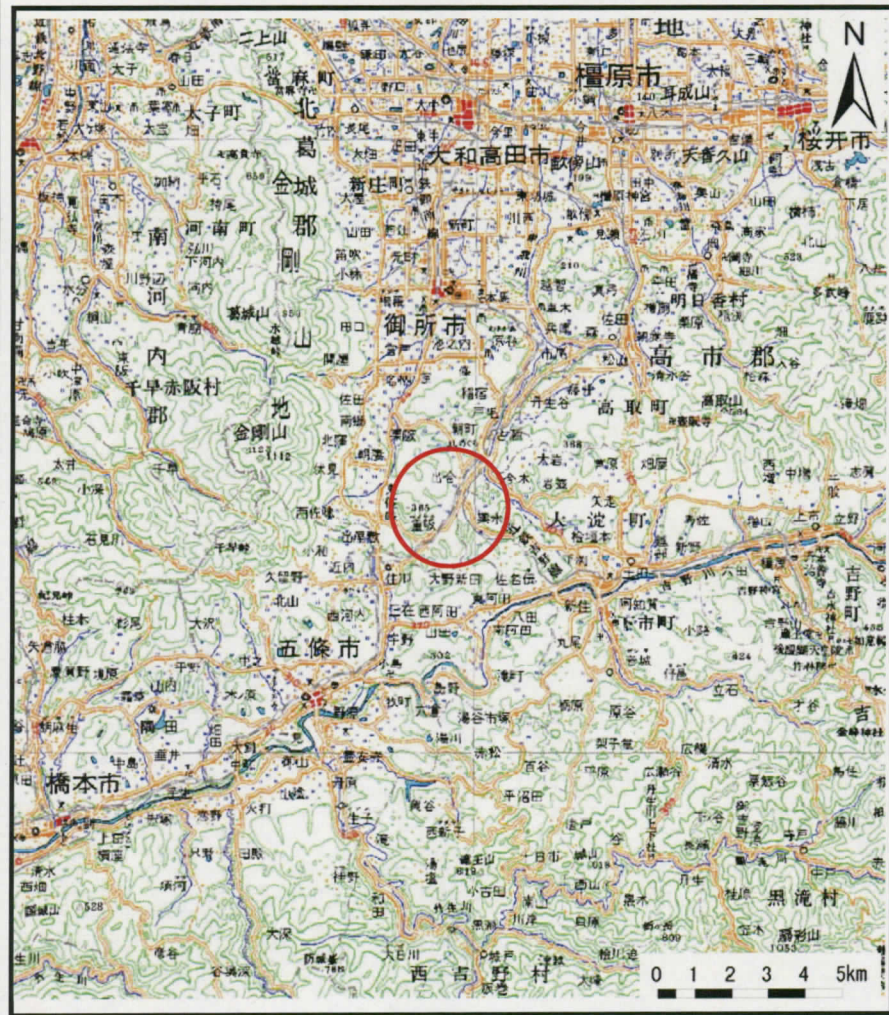
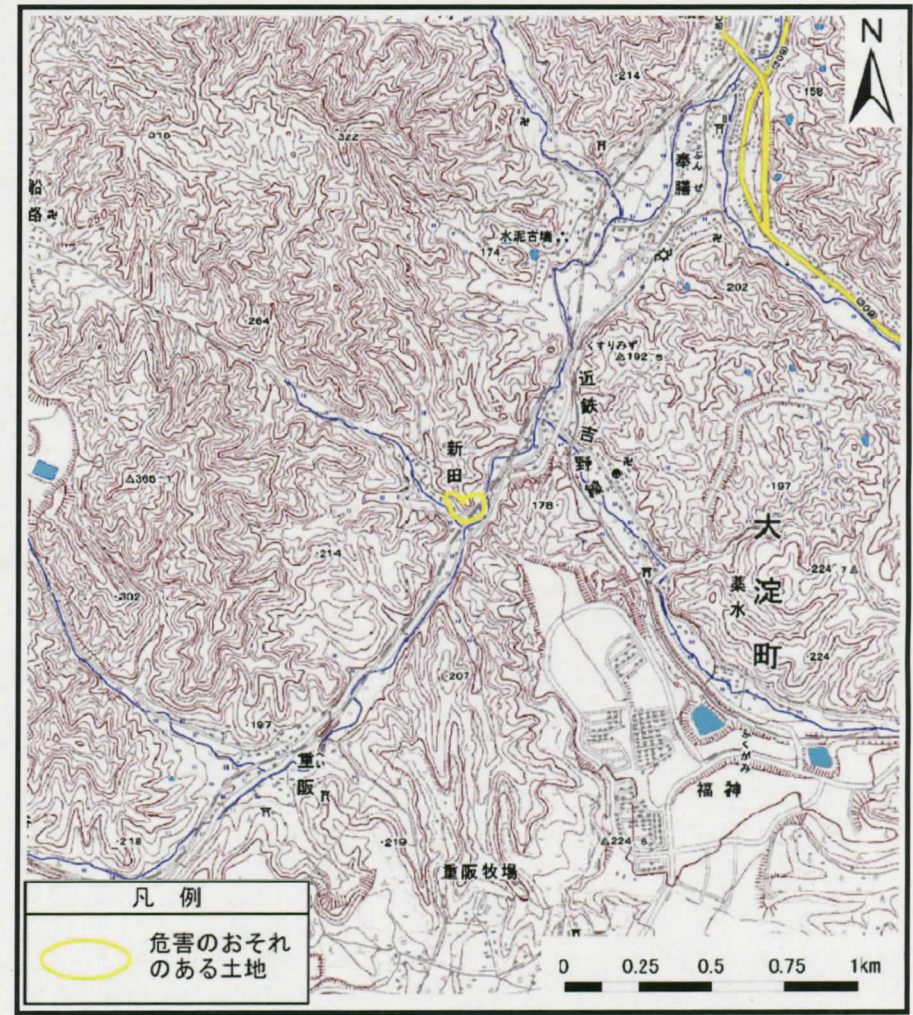


土砂災害警戒区域等の指定の公示に係る図書（その1）



(1/200,000)



(1/25,000)

様式-1 (急)
土砂災害警戒区域 位置図

自然現象の種類

急傾斜地の崩壊

区域番号

御所-新田-002-急-Y

区域名称

御所市新田(002)急傾斜地崩壊警戒区域

所在地

御所市新田・古瀬・重阪

「この地図は、国土地理院長の承認を得て同院発行の数値地図20000（地図画像）及び数値地図25000（地図画像）を複製したものである。（承認番号 平22業複、第639号）」