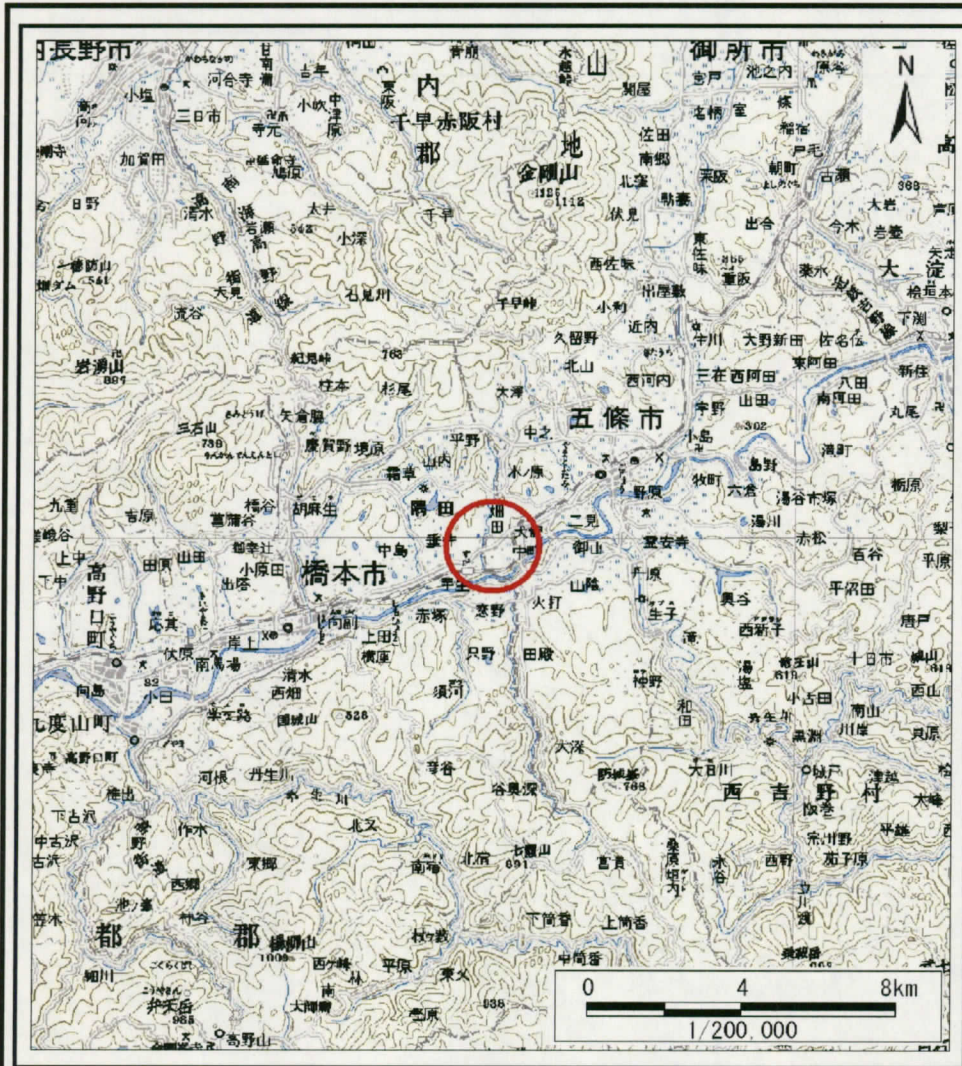
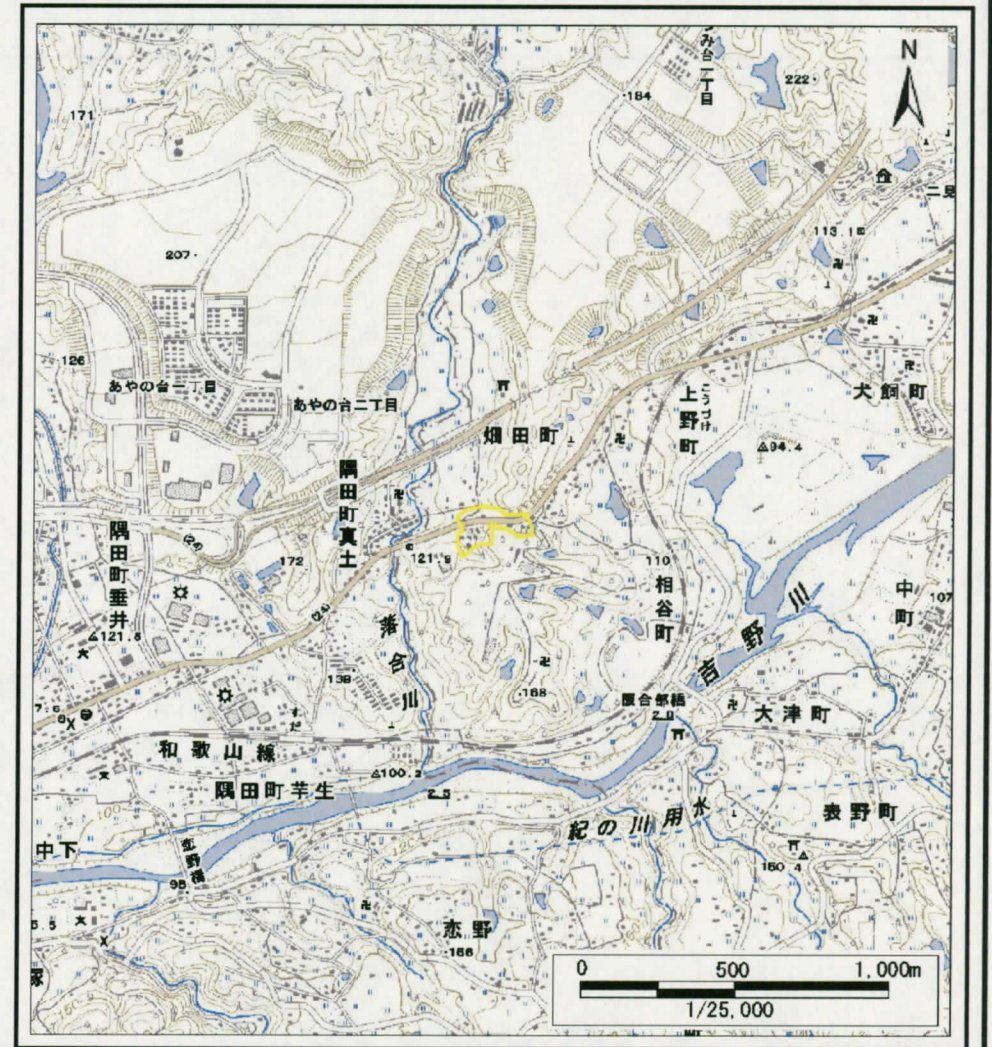


# 土砂災害警戒区域等の指定の公示に係る図書(その1)



(1/200,000)



(1/25,000)

様式-1(急)  
土砂災害警戒区域位置図

自然現象の種類	急傾斜地の崩壊
区域番号	五條-上野町-001-急-Y
区域名称	五條市上野町(001)急傾斜地崩壊警戒区域
所在地	五條市上野町・相谷町・畑田町・釜窪町

この地図は、国土地理院長の承認を得て、同院発行の数値地図20000(地図画像)及び数値地図25000(地図画像)を複製したものである。(承認番号 平21業複 第179号)