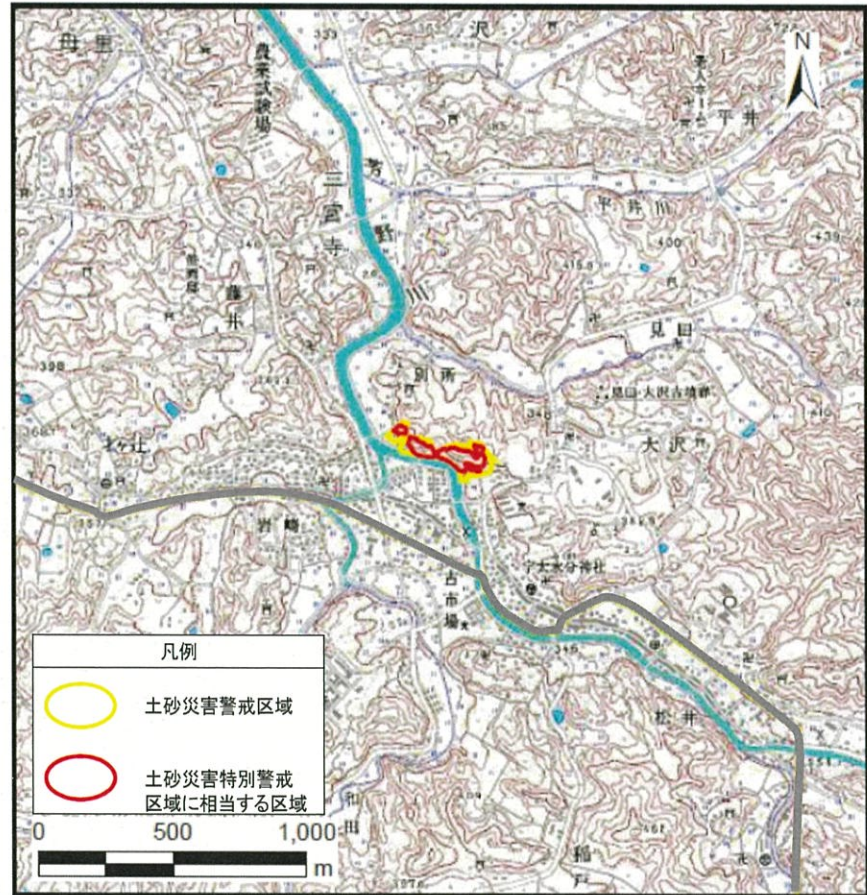
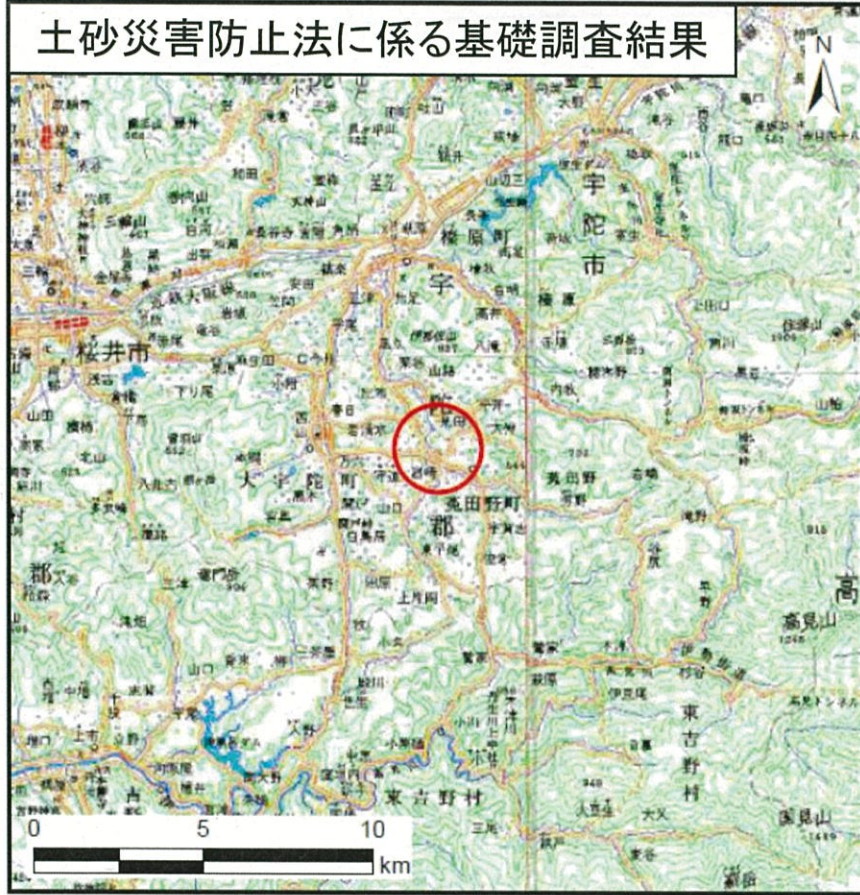


# 土砂災害防止法に係る基礎調査結果



## 位置図

箇所番号	別所-急(002)
自然現象の種類	急傾斜地の崩壊
所在地	宇陀市菟田野区別所・古市場

「この地図は、国土地理院長の承認を得て、同院発行の数値地図200000(地図画像)及び数値地図25000(地図画像)を複製したものである。(承認番号 平24情複、第47号)」