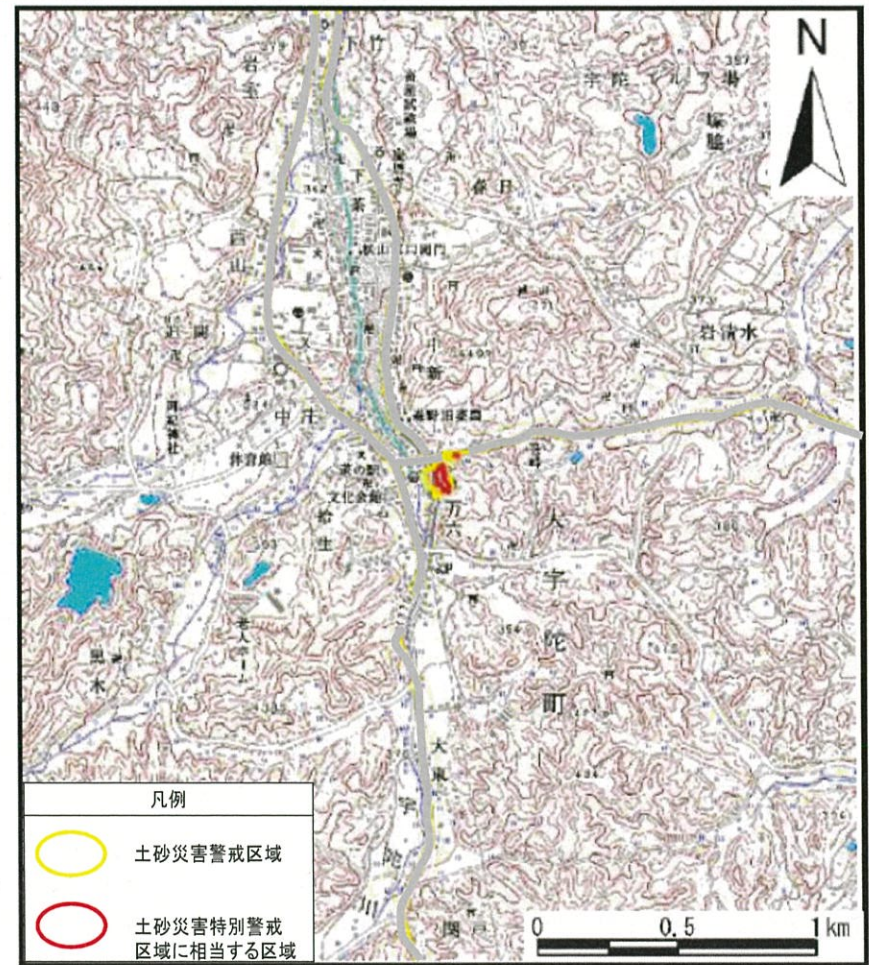


# 土砂災害防止法に係る基礎調査結果



(1/200,000)



- 凡例
- 土砂災害警戒区域
  - 土砂災害特別警戒区域に相当する区域

(1/25,000)

## 位置図

箇所番号	出新-急(001)
自然現象の種類	急傾斜地の崩壊
所在地	宇陀市大宇陀出新・拾生

この地図は、国土地理院長の承認を得て、同院発行の数値地図200000（地図画像）及び数値地図25000（地図画像）を複製したものである。（承認番号 平24情複、第47号）