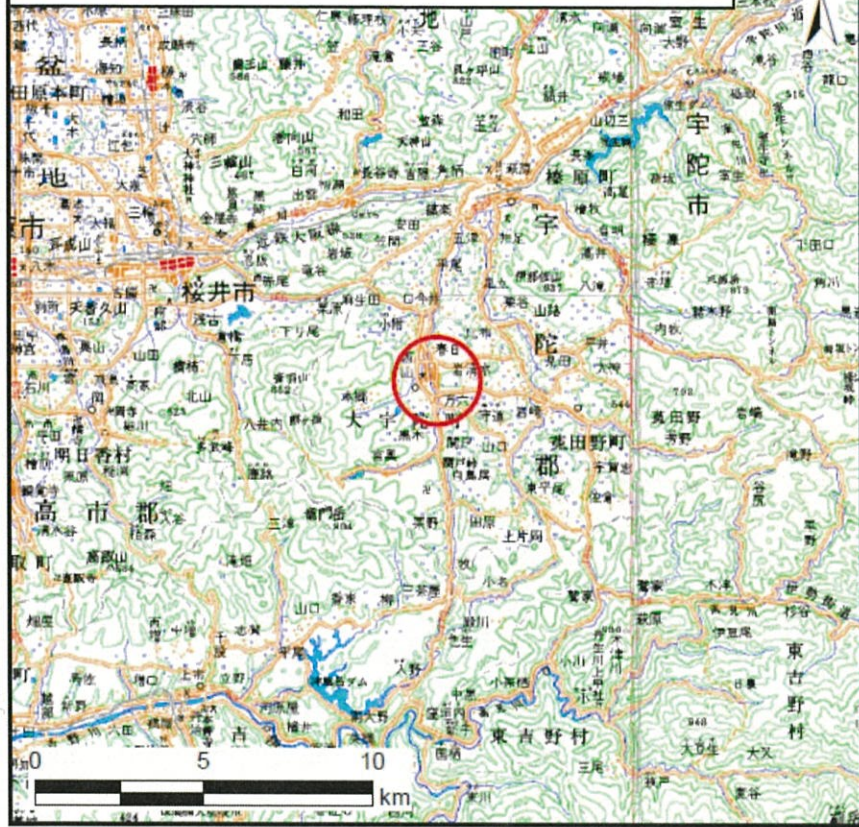
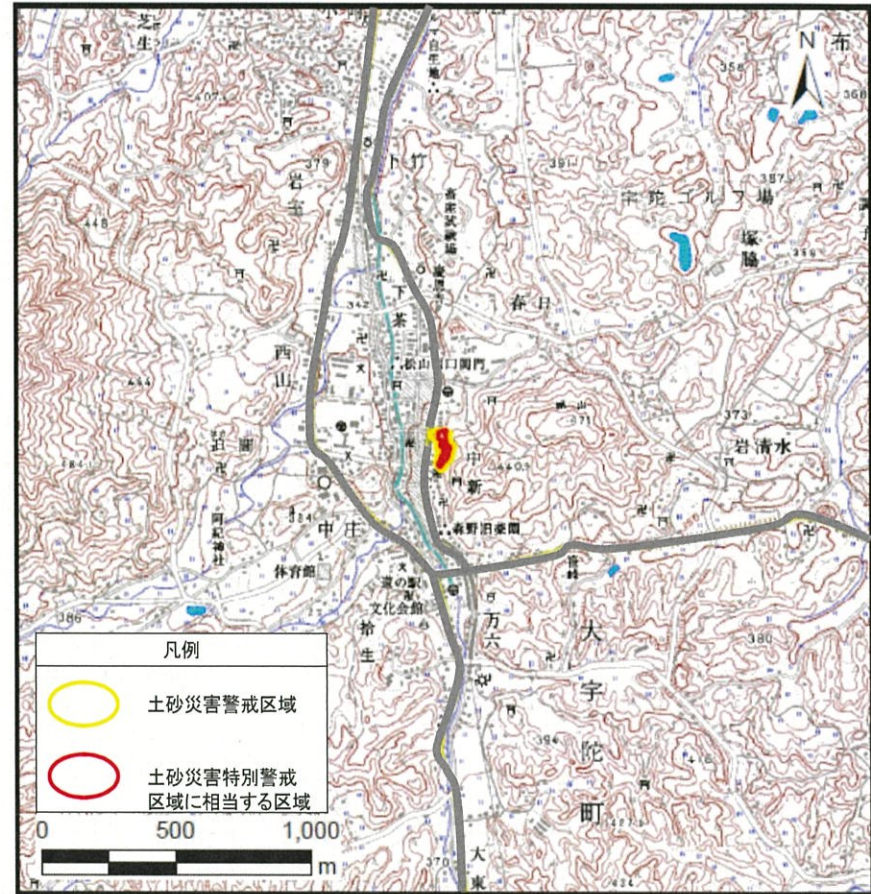


土砂災害防止法に係る基礎調査結果



(1/200,000)



- 凡例
- 土砂災害警戒区域
 - 土砂災害特別警戒区域に相当する区域

0 500 1,000 m

(1/25,000)

位置図

箇所番号	中新-急(001)
自然現象の種類	急傾斜地の崩壊
所在地	宇陀市大宇陀区中新・上・春日・上新

「この地図は、国土地理院長の承認を得て、同院発行の数値地図200000(地図画像)及び数値地図25000(地図画像)を複製したものである。(承認番号 平24情複、第47号)」