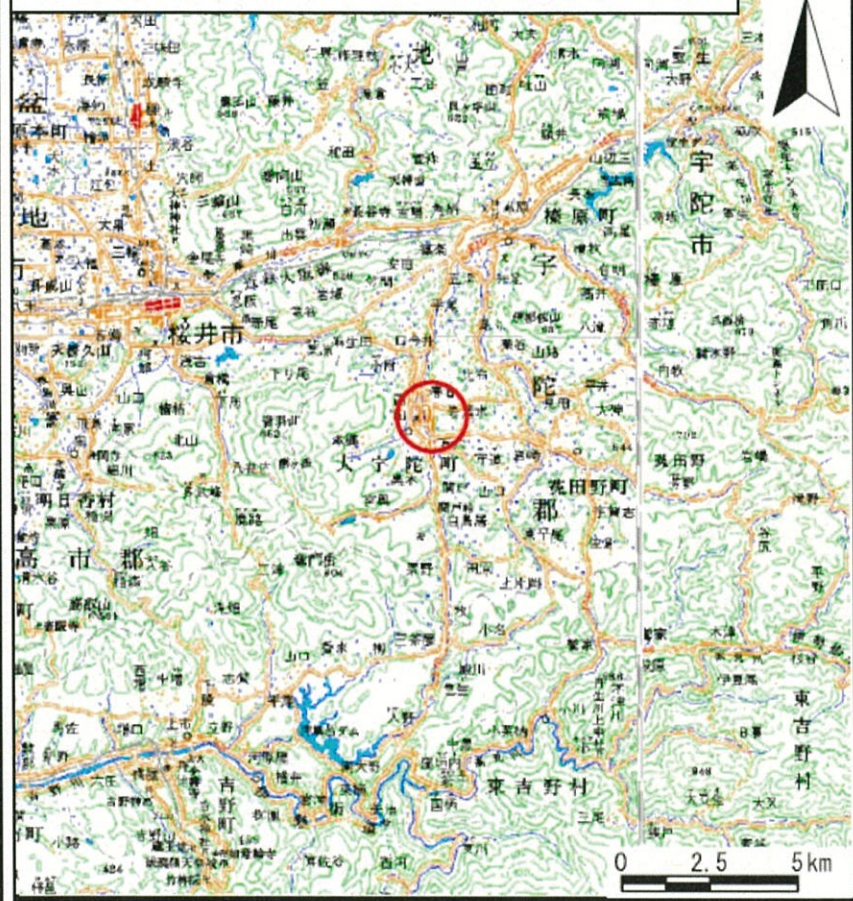
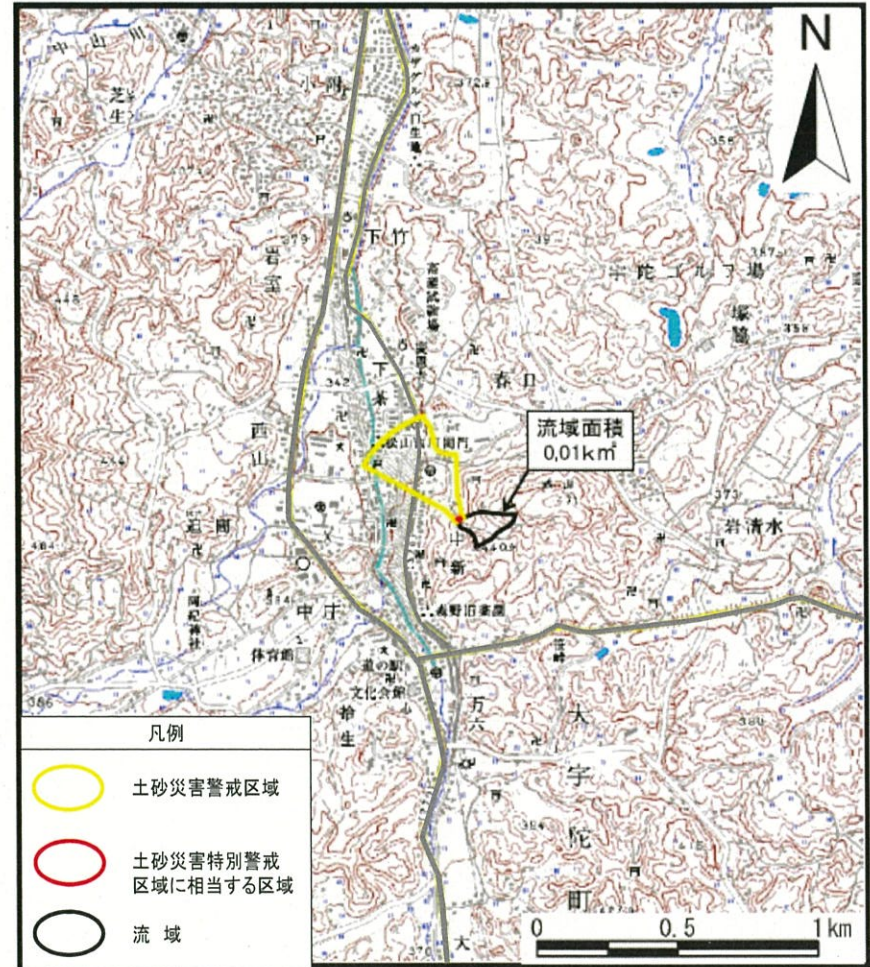


# 土砂災害防止法に係る基礎調査結果



(1/200,000)



- 凡例
- 土砂災害警戒区域
  - 土砂災害特別警戒区域に相当する区域
  - 流域

(1/25,000)

## 位置図

箇所番号	春日-土(001)
自然現象の種類	土石流
所在地	宇陀市大宇陀区春日・上・下中・西山・下本・下茶・上茶・上本・上中

「この地図は、国土地理院長の承認を得て、同院発行の数値地図200000(地図画像)及び数値地図25000(地図画像)を複製したものである。(承認番号 平24情複、第47号)」