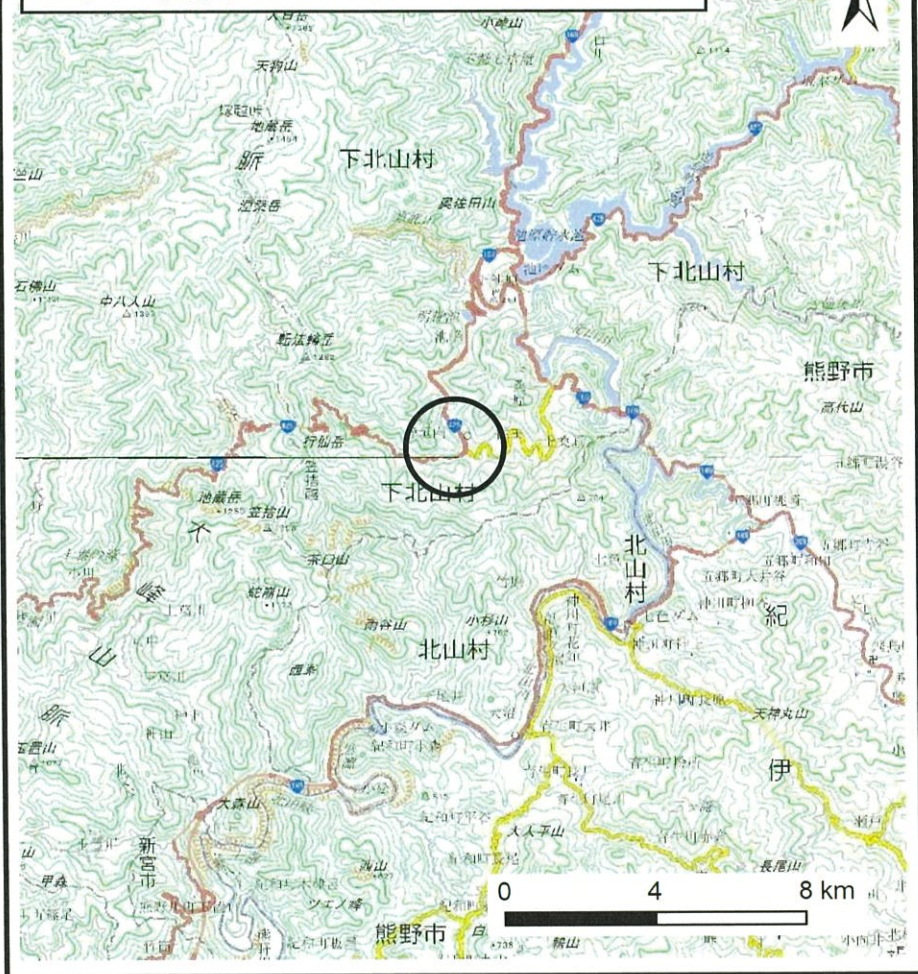
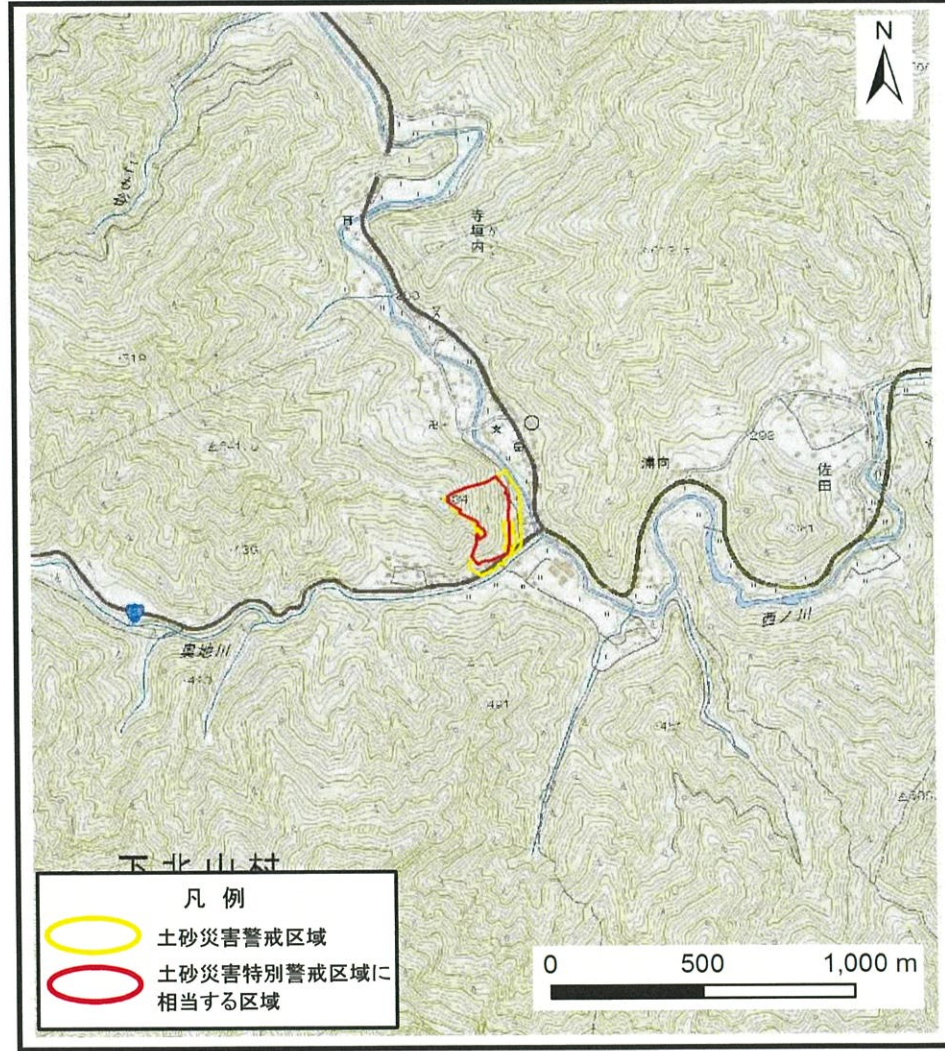




# 土砂災害防止法に係る基礎調査結果



(1/200,000)



(1/25,000)

- 凡例
-  土砂災害警戒区域
  -  土砂災害特別警戒区域に相当する区域

## 位置図

箇所番号	浦向-急(003)
自然現象の種類	急傾斜地の崩壊
所在地	吉野郡下北山村浦向・寺垣内

この地図は、国土地理院長の承認を得て、同院発行の数値地図200000（地図画像）及び数値地図25000（地図画像）を複製したものである。（承認番号 平28情複、第1304号）