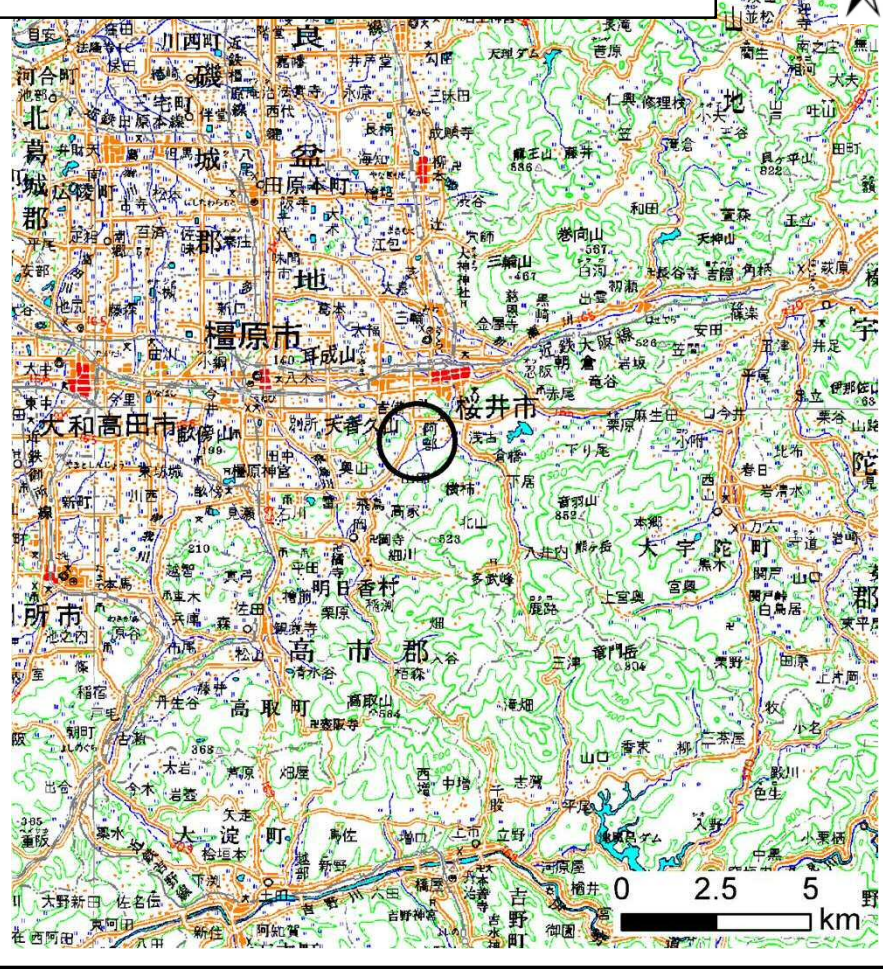
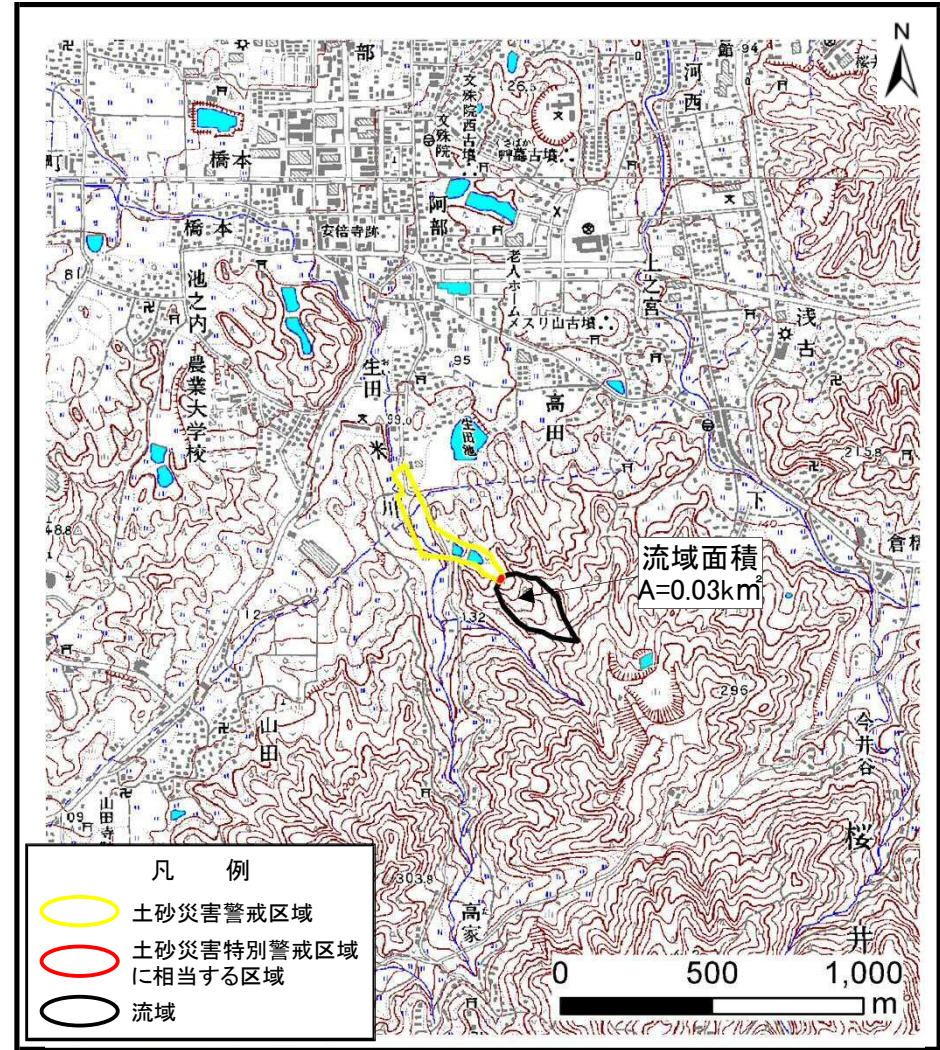


# 土砂災害防止法に係る基礎調査結果



(1/200,000)



(1/25,000)

- 凡 例
- 土砂災害警戒区域
  - 土砂災害特別警戒区域に相当する区域
  - 流域

## 位置図

箇所番号	生田-土(001)
自然現象の種類	土石流
所在地	桜井市生田