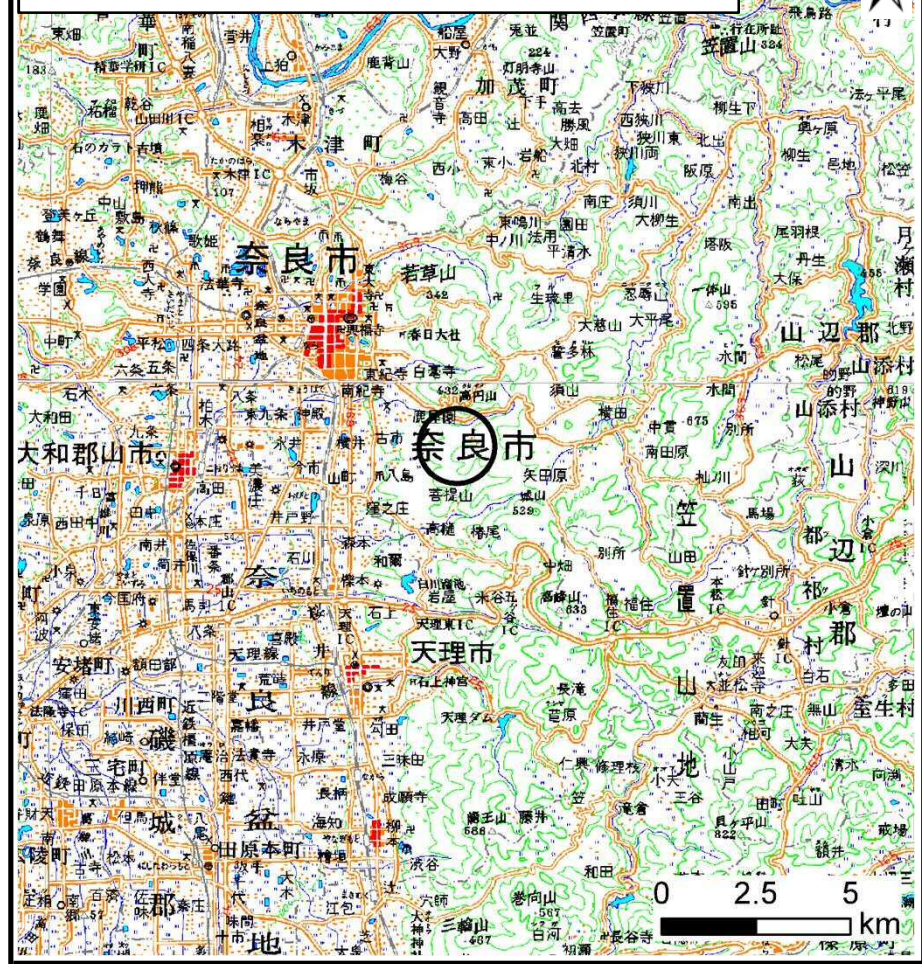
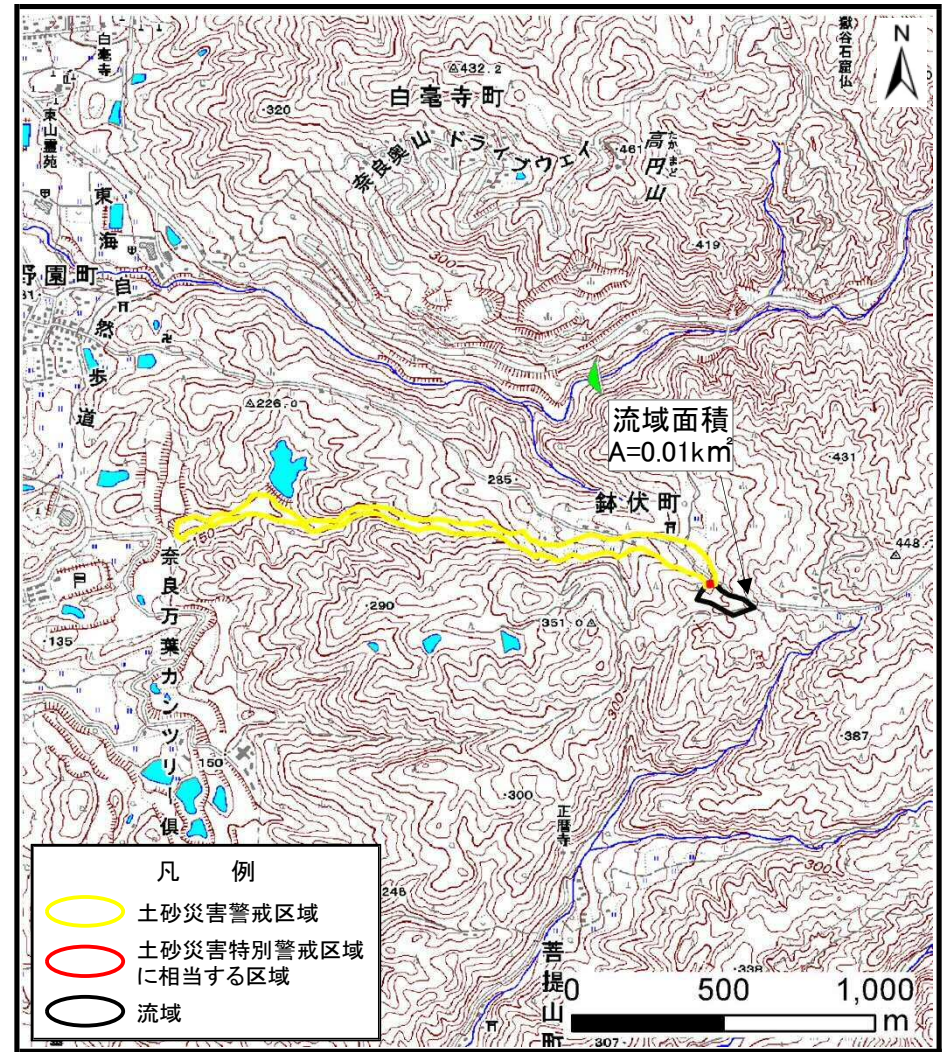


# 土砂災害防止法に係る基礎調査結果



(1/200,000)



- 凡例
- 土砂災害警戒区域
  - 土砂災害特別警戒区域に相当する区域
  - 流域

(1/25,000)

## 位置図

箇所番号	藤原町-土(001)
自然現象の種類	土石流
所在地	奈良市藤原町・鉢伏町

この地図は、国土地理院長の承認を得て、同院発行の電子地形図25000及び電子地形図20万を複製したものである。(承認番号 平30情複、第827号)