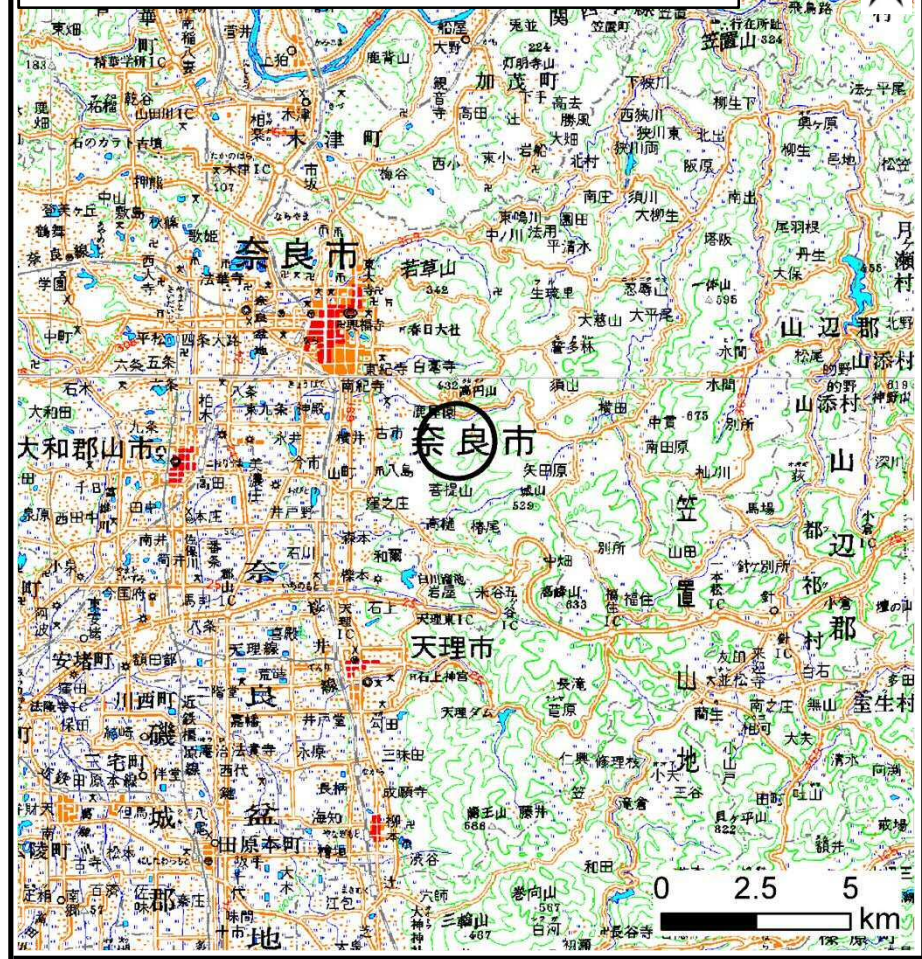
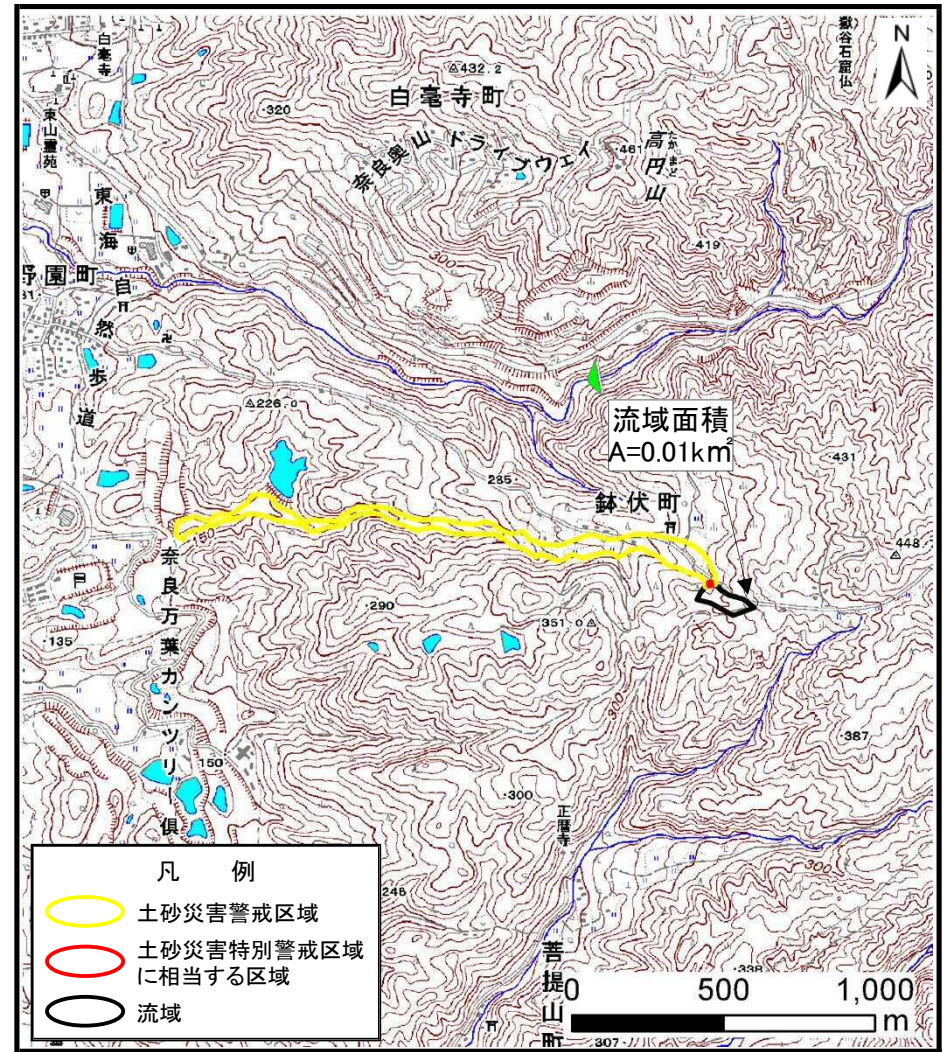


土砂災害防止法に係る基礎調査結果



(1/200,000)



(1/25,000)

位置図

| | |
|---------|------------|
| 箇所番号 | 藤原町-土(001) |
| 自然現象の種類 | 土石流 |
| 所在地 | 奈良市藤原町・鉢伏町 |

この地図は、国土地理院長の承認を得て、同院発行の電子地形図25000及び電子地形図20万を複製したものである。(承認番号 平30情複、第827号)