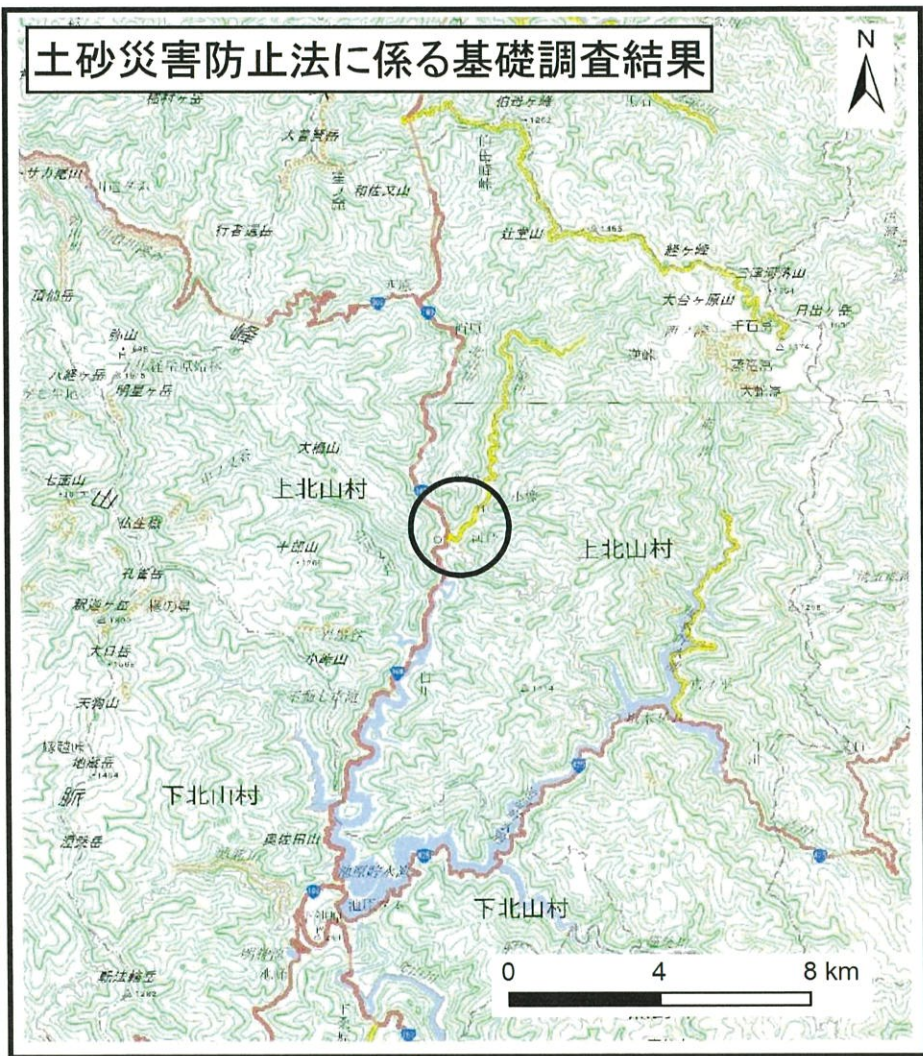
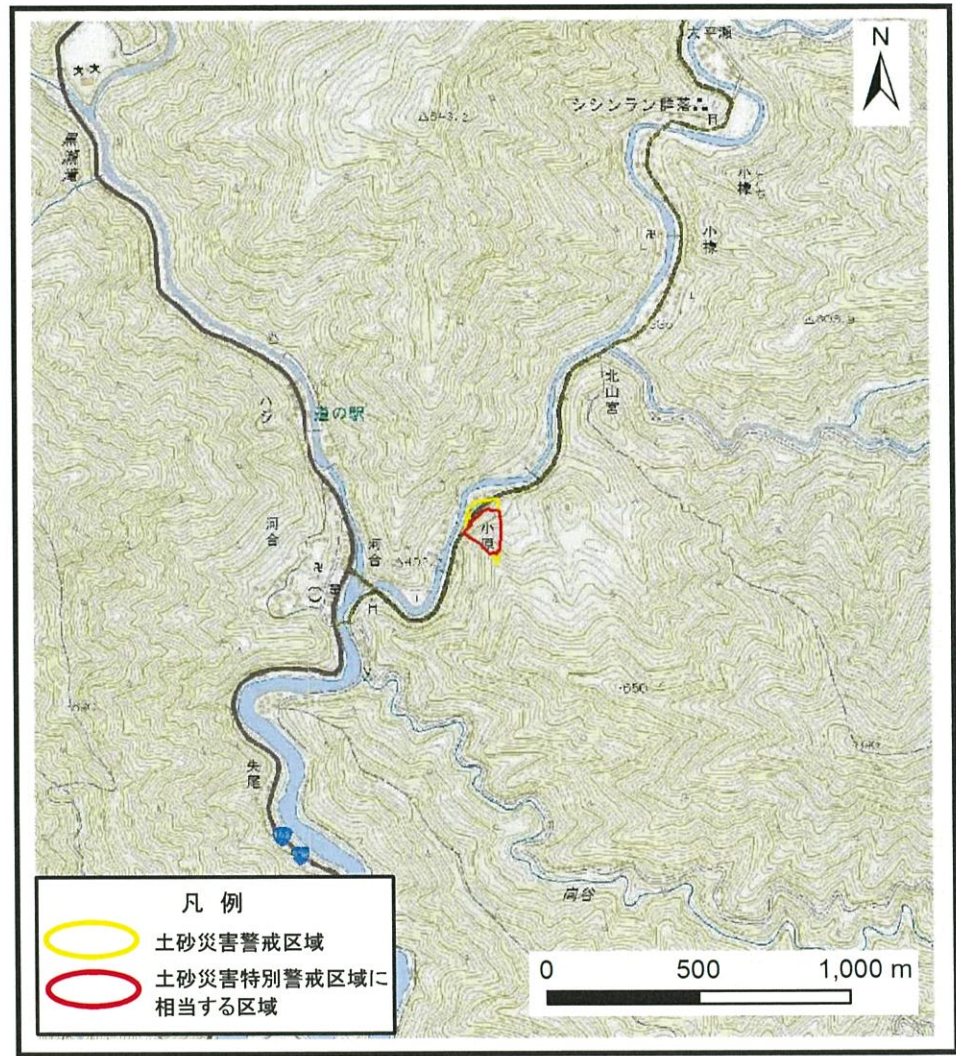


土砂災害防止法に係る基礎調査結果



(1/200,000)



(1/25,000)

位置図

箇所番号	小椽-急(003)
自然現象の種類	急傾斜地の崩壊
所在地	吉野郡上北山村小椽・河合

この地図は、国土地理院長の承認を得て、同院発行の数値地図200000（地図画像）及び数値地図25000（地図画像）を複製したものである。（承認番号 平28情複、第1304号）