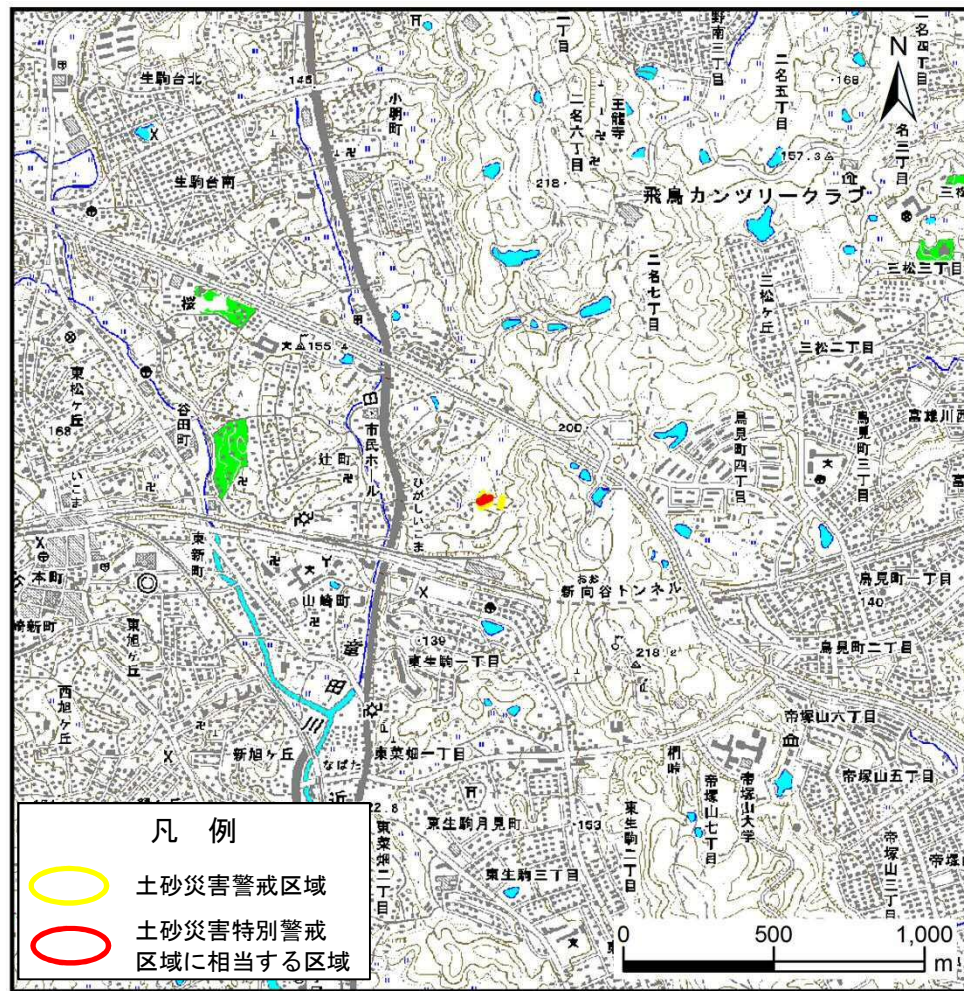


土砂災害防止法に係る基礎調査結果



(1/200,000)



(1/25,000)

位置図

| | |
|---------|-----------|
| 箇所番号 | 辻町-急(004) |
| 自然現象の種類 | 急傾斜地の崩壊 |
| 所在地 | 生駒市辻町 |

「この地図は、国土地理院長の承認を得て、同院発行の数値地図20000（地図画像）及び数値地図25000（地図画像）を複製したものである。（承認番号 平29情複、第1442号）」 奈良県