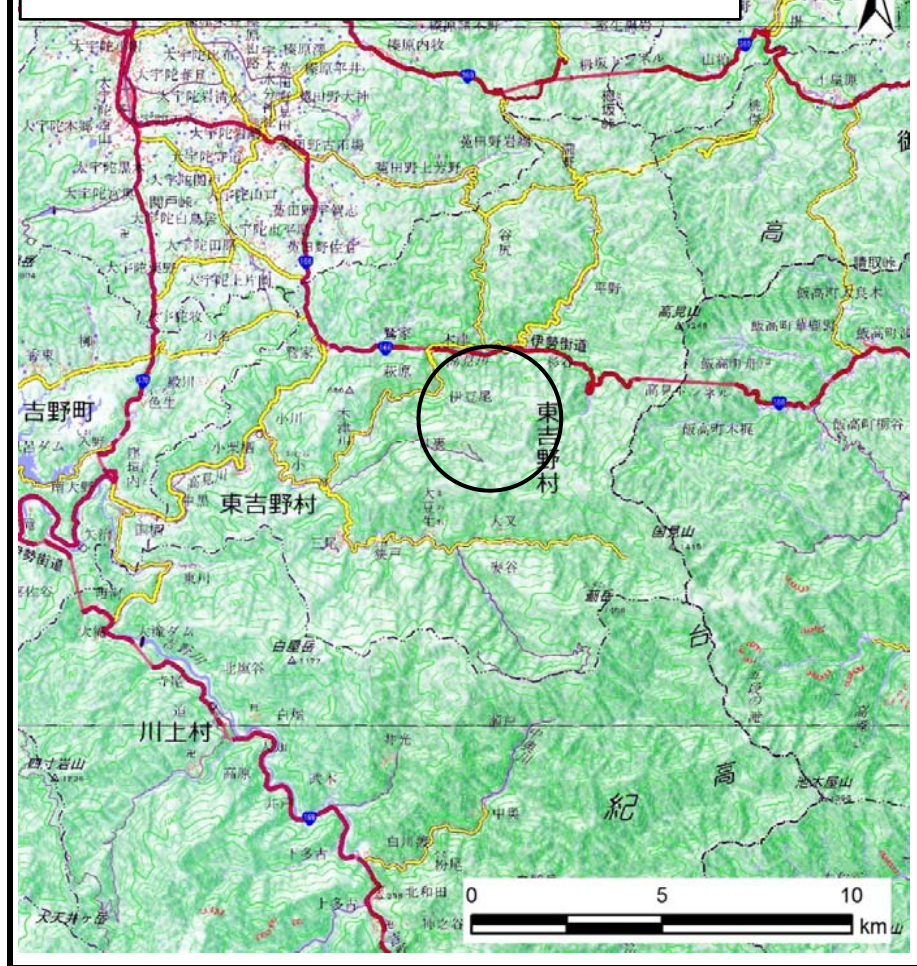
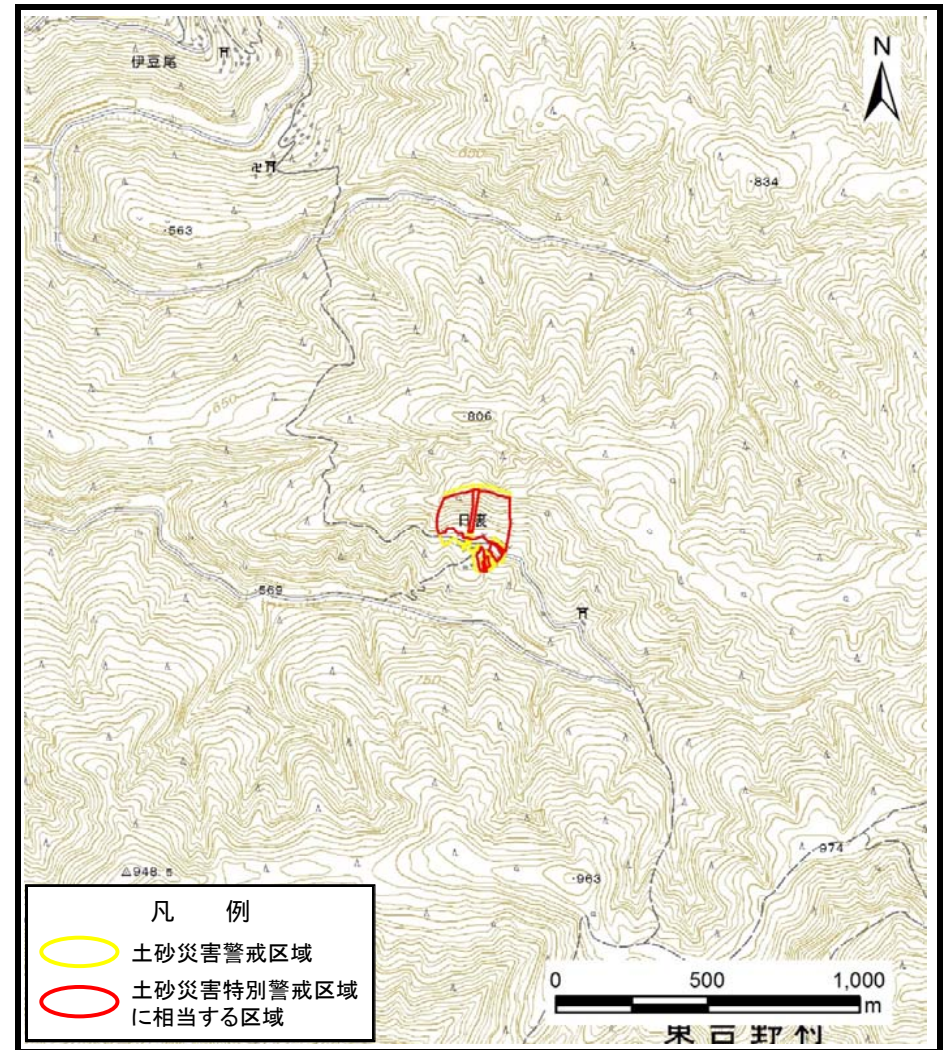


土砂災害防止法に係る基礎調査結果



(1/200,000)



- 凡 例
- 土砂災害警戒区域
 - 土砂災害特別警戒区域に相当する区域

(1/25,000)

位置図

箇所番号	日裏-急(001)
自然現象の種類	急傾斜地の崩壊
所在地	吉野郡東吉野村大字日裏

この地図は、国土地理院長の承認を得て、同院発行の数値地図200000（地図画像）、数値地図25000（地図画像）、電子地形図25000及び電子地形図20万を複製したものである。（承認番号 平29情複、第1765号）