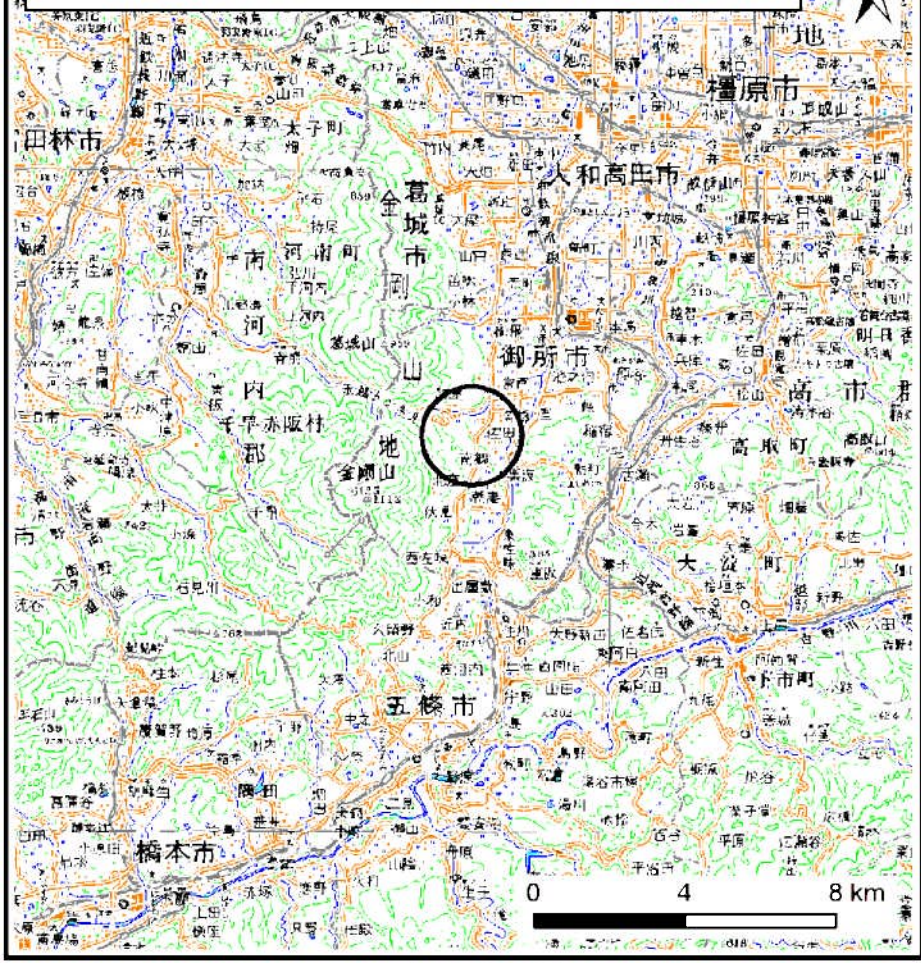
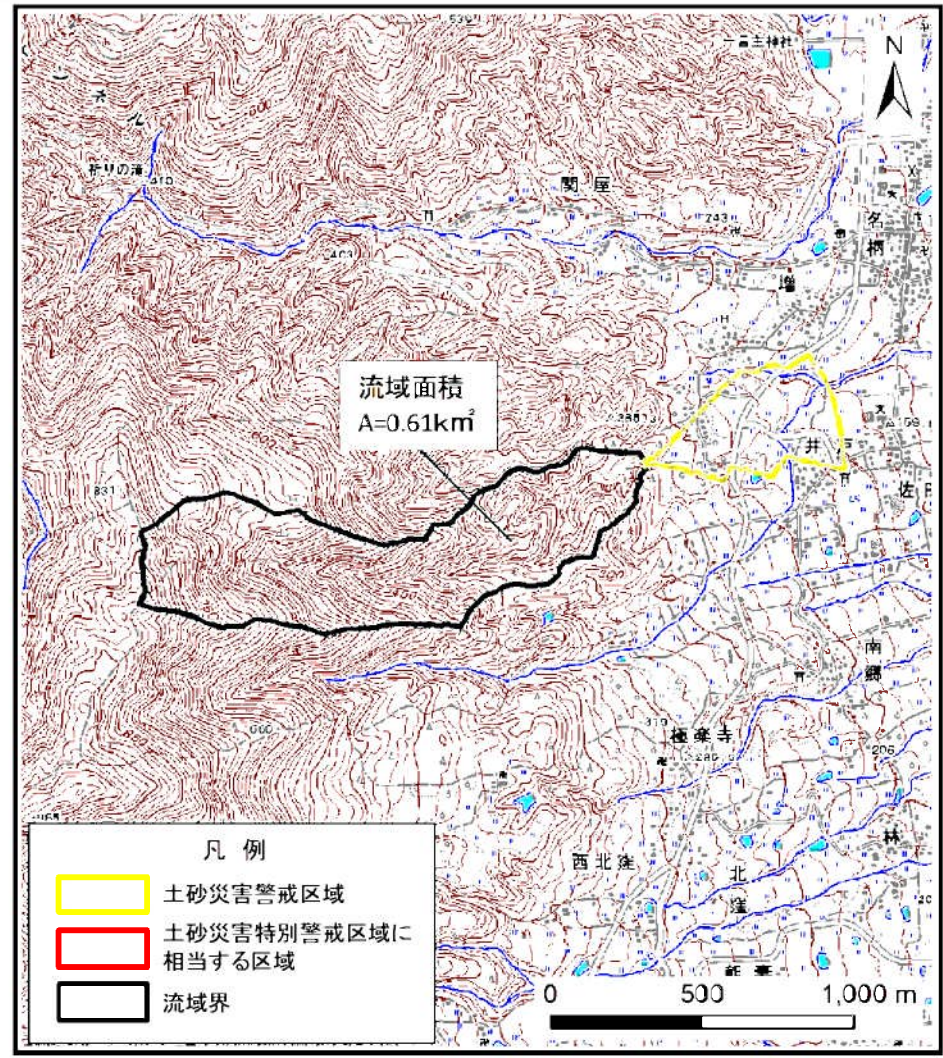


# 土砂災害防止法に係る基礎調査結果



(1/200,000)



(1/25,000)

## 位置図

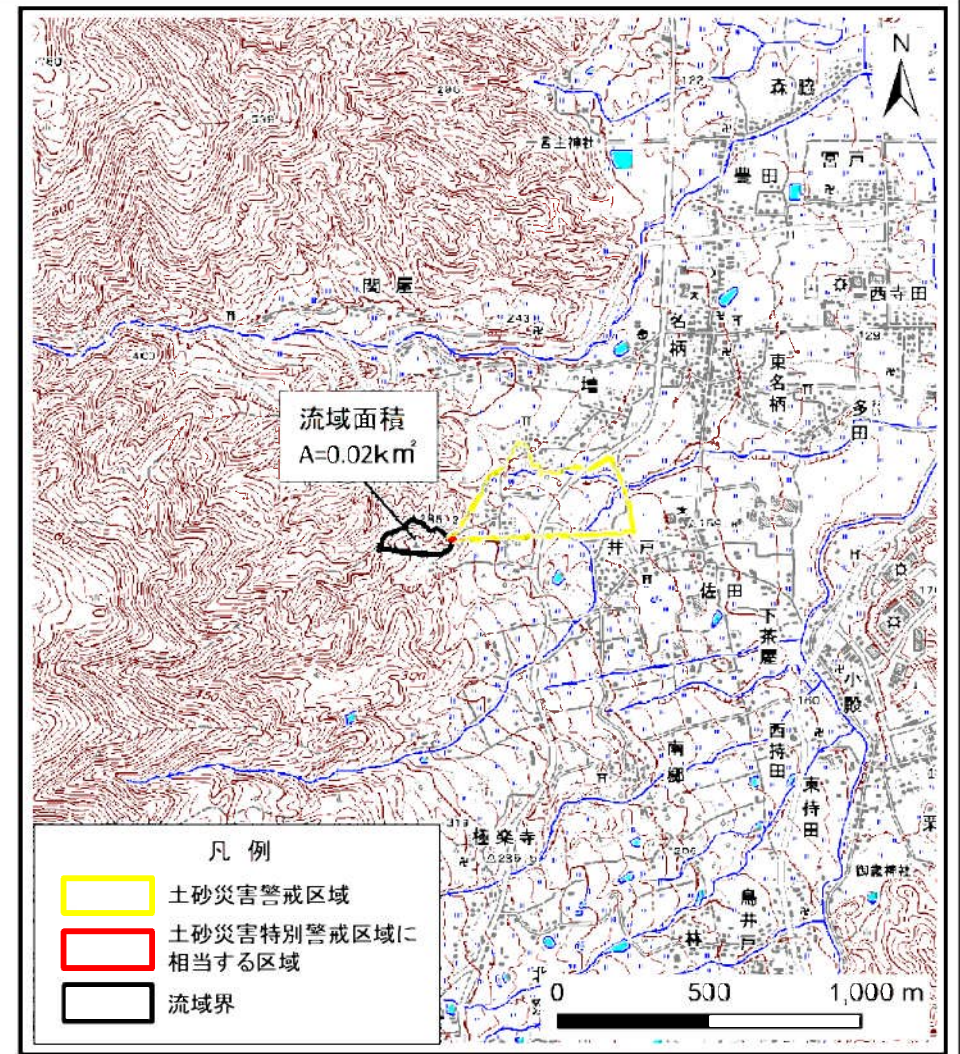
箇所番号	増-土(003)
自然現象の種類	土石流
所在地	御所市増、井戸

この地図は、国土地理院長の承認を得て、同院発行の数値地図200000（地図画像）及び数値地図25000（地図画像）を複製したものである。（承認番号 平28情復、第1445号）





(1/200,000)



(1/25,000)

## 位置図

箇所番号	増-土(004)
自然現象の種類	土石流
所在地	御所市増、井戸、関屋

この地図は、国土地理院長の承認を得て、同院発行の数値地図20000（地図画像）及び数値地図25000（地図画像）を複製したものである。（承認番号 平28情復、第1445号）