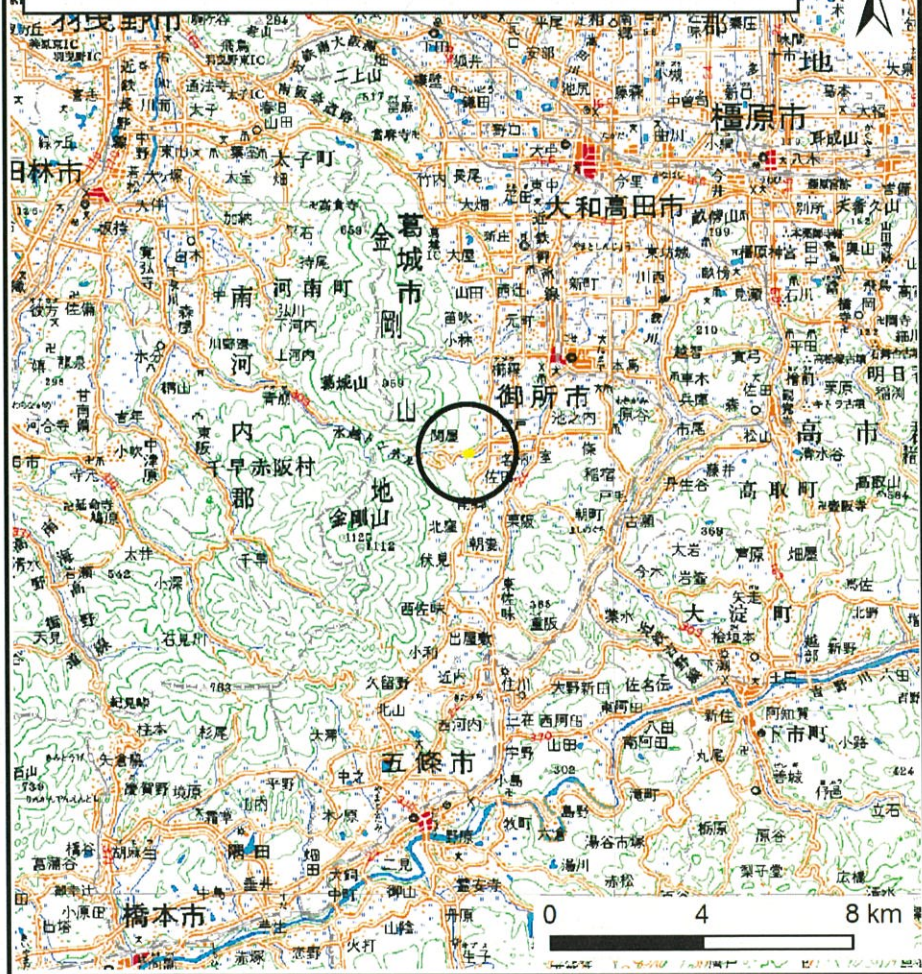
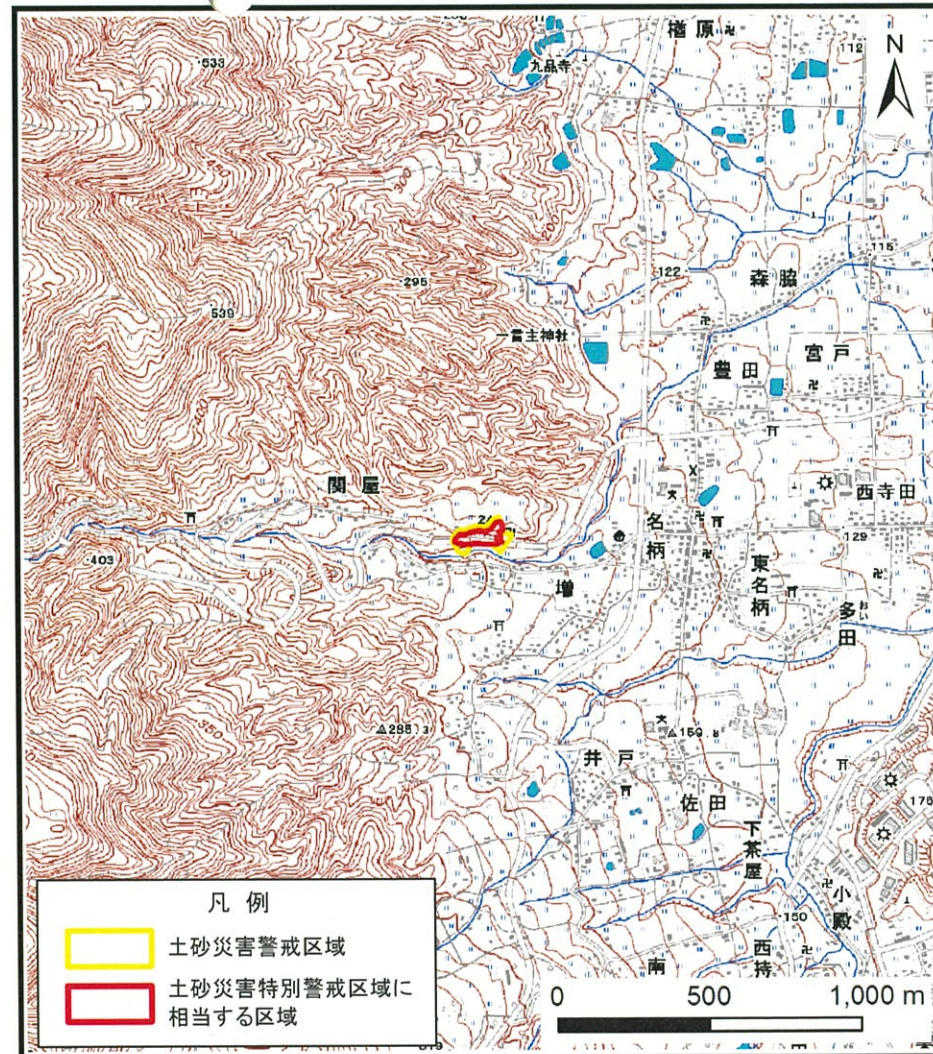


土砂災害防止法に係る基礎調査結果



(1/200,000)



凡例

- 土砂災害警戒区域
- 土砂災害特別警戒区域に相当する区域

(1/25,000)

位置図

| | |
|---------|-----------|
| 箇所番号 | 関屋-急(004) |
| 自然現象の種類 | 急傾斜地の崩壊 |
| 所在地 | 御所市関屋、増 |

この地図は、国土地理院長の承認を得て、同院発行の数値地図200000（地図画像）及び数値地図25000（地図画像）を複製したものである。（承認番号 平28情複、第1445号）