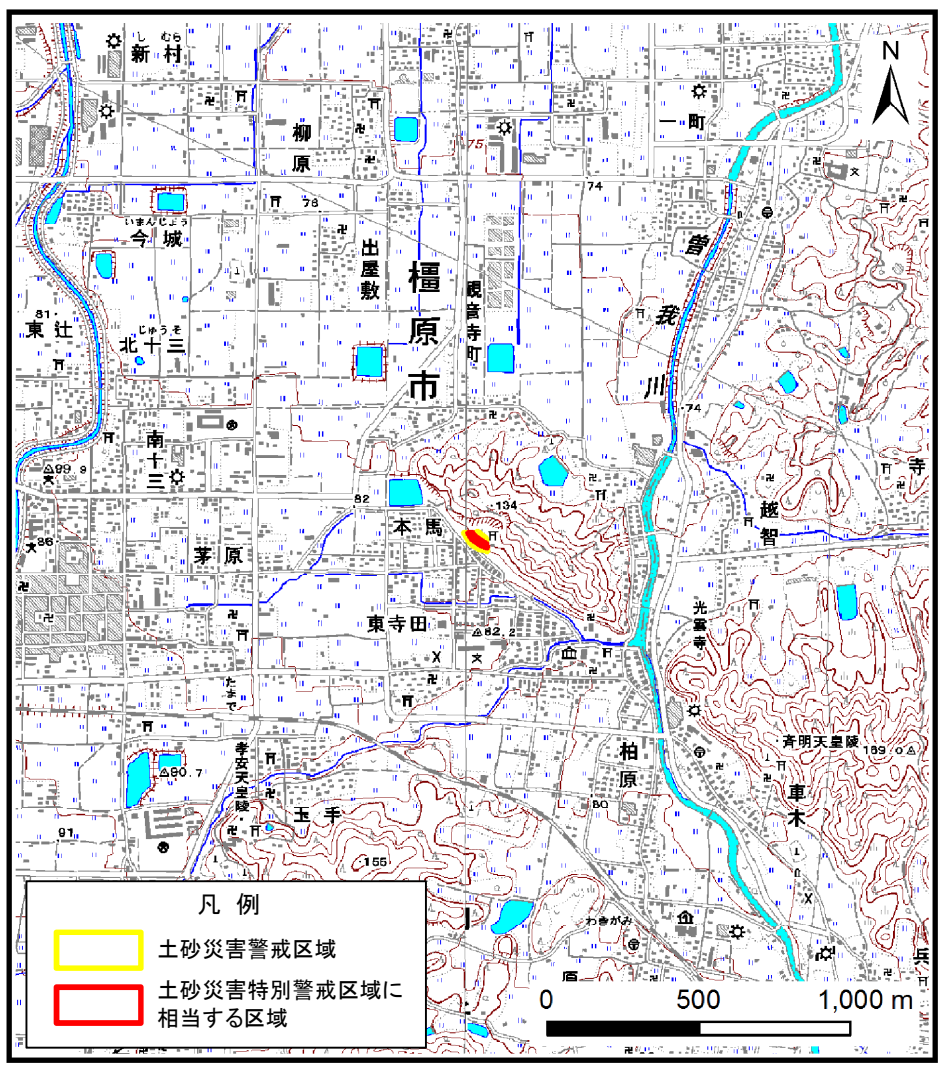


(1/200,000)



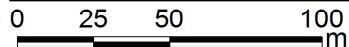
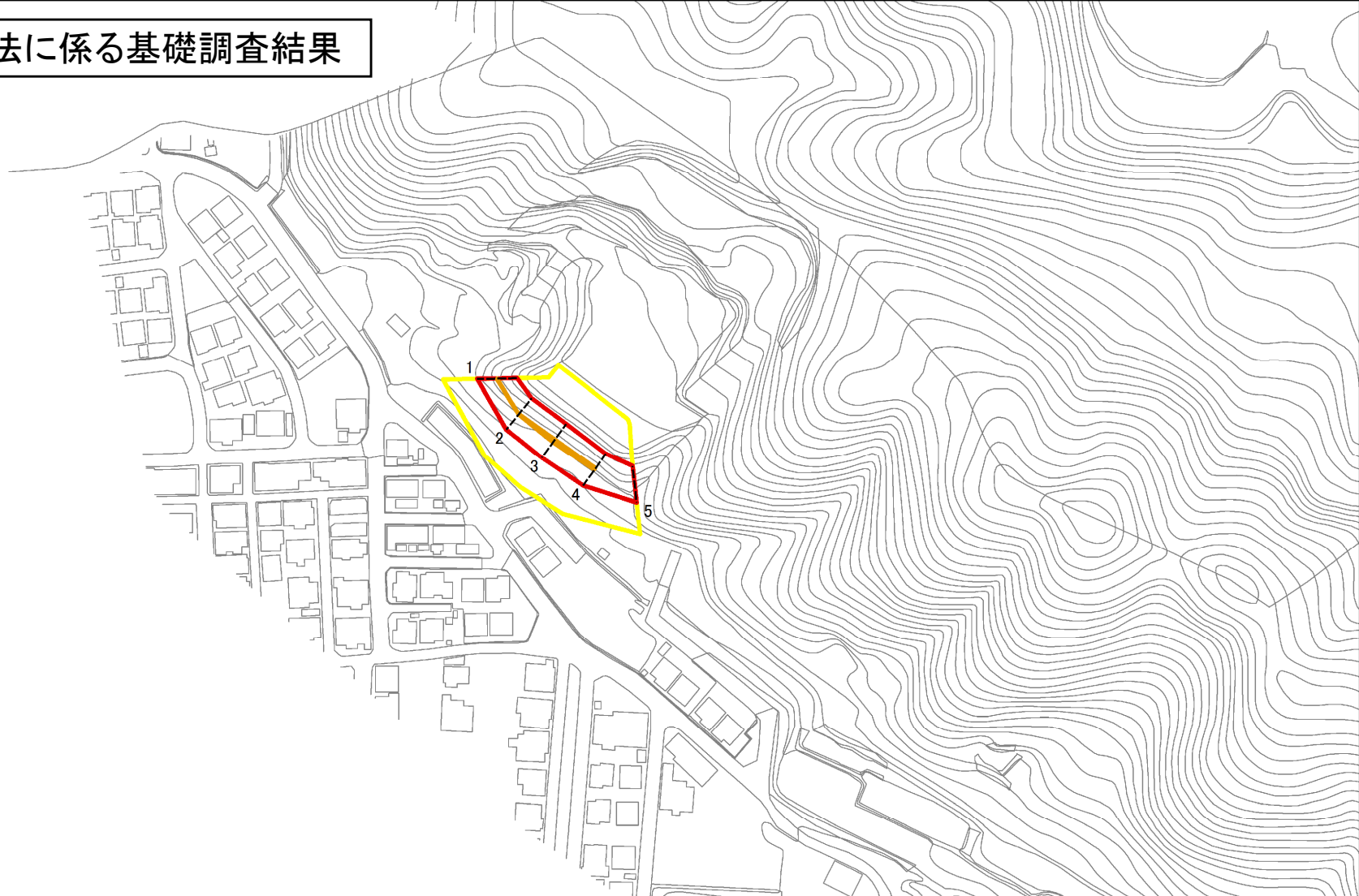
(1/25,000)

位置図

箇所番号	本馬-急(001)
自然現象の種類	急傾斜地の崩壊
所在地	御所市本馬

この地図は、国土地理院長の承認を得て、同院発行の数値地図20000（地図画像）及び数値地図25000（地図画像）を複製したものである。（承認番号 平28情複、第1445号）

# 土砂災害防止法に係る基礎調査結果



図中の数字は横断測線番号を示す

土砂災害警戒区域	土砂災害防止法施行令第二条の基準に該当する区域		N ↑ 縮尺 1:2,500	箇所番号	本馬-急(001)
	土砂災害特別警戒区域に相当する区域	土砂災害防止法施行令第三条の基準に該当する区域		自然現象の種類	急傾斜地の崩壊
土砂等の(移動)高さが1m以下の場合 土砂等の移動による力が100kN/m <sup>2</sup> を超える区域		所在地	御所市本馬		
土砂等の堆積の高さが3mを超える区域					
それ以外の区域					