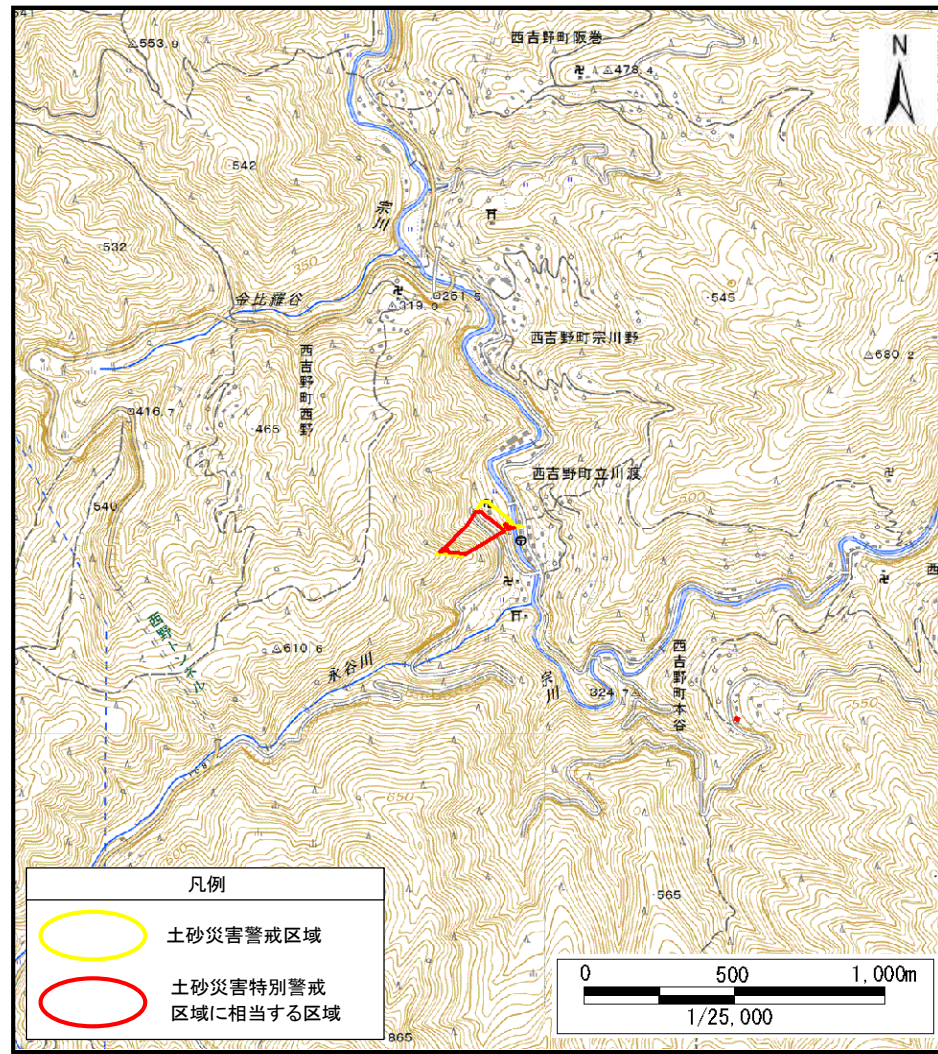


土砂災害防止法に係る基礎調査結果



(1/200,000)



(1/25,000)

位置図

箇所番号	西吉野町立川渡-急(003)
自然現象の種類	急傾斜地の崩壊
所在地	五條市西吉野町立川渡

この地図は、国土地理院長の承認を得て、同院発行の電子地形図25000及び電子地形図20万を複製したものである。(承認番号 平29情複、第164号)