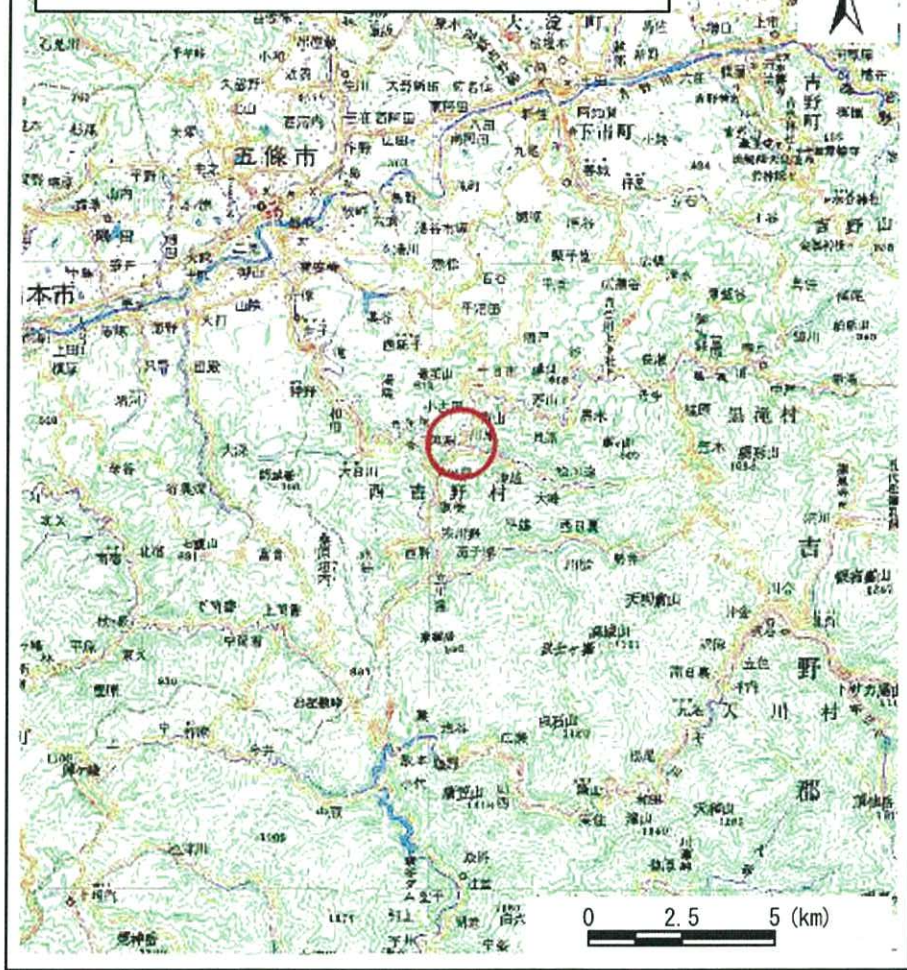
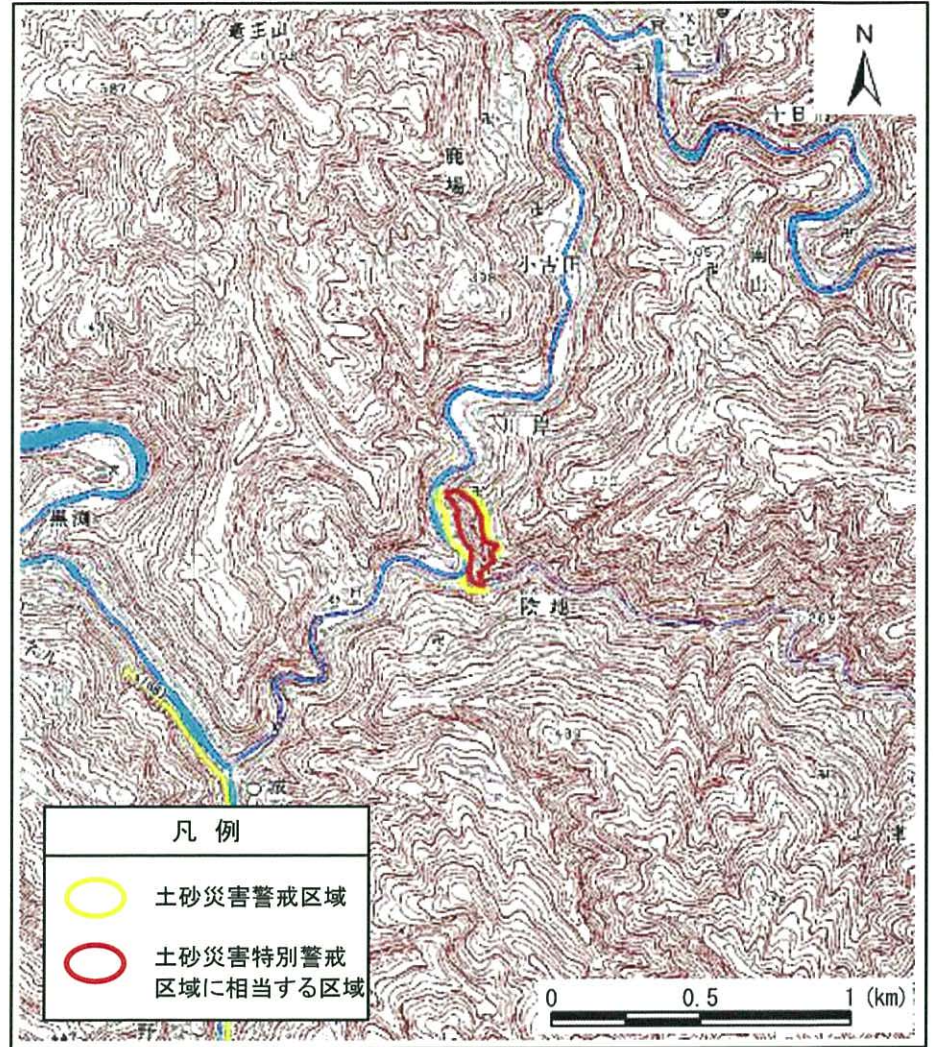


# 土砂災害防止法に係る基礎調査結果



(1/200,000)



(1/25,000)

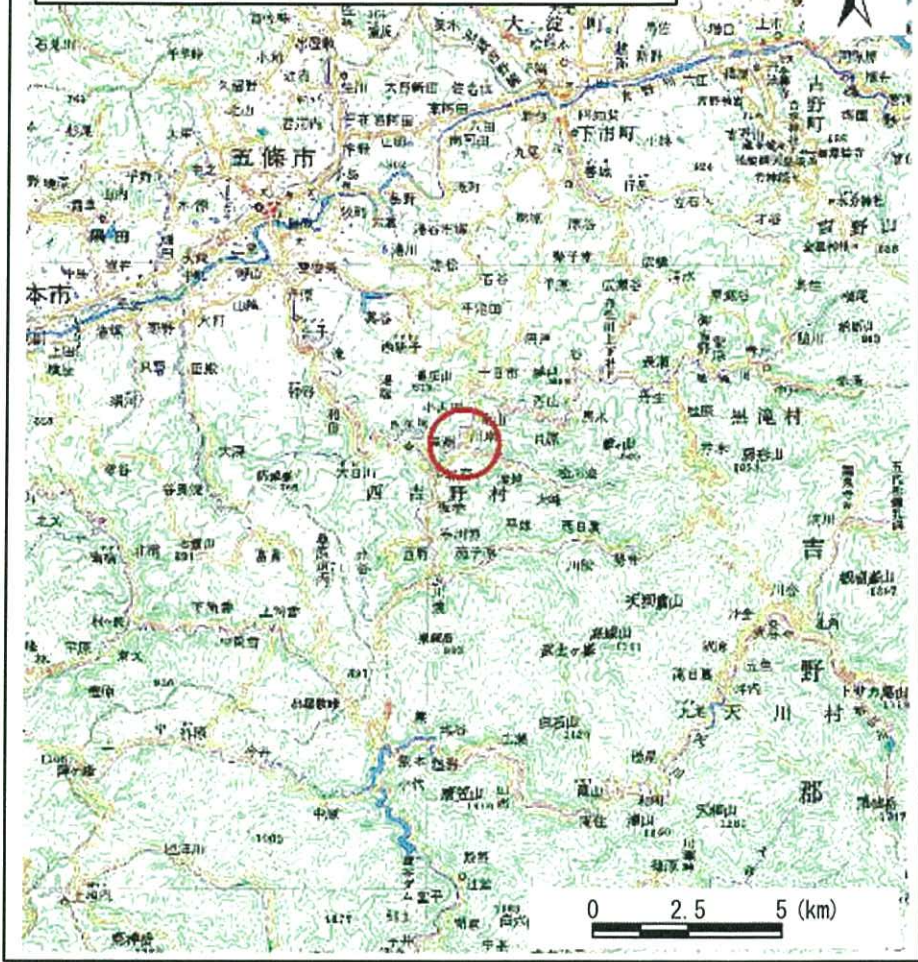
## 位置図

箇所番号	西吉野町川岸-急(005)
自然現象の種類	急傾斜地の崩壊
所在地	五條市西吉野町川岸

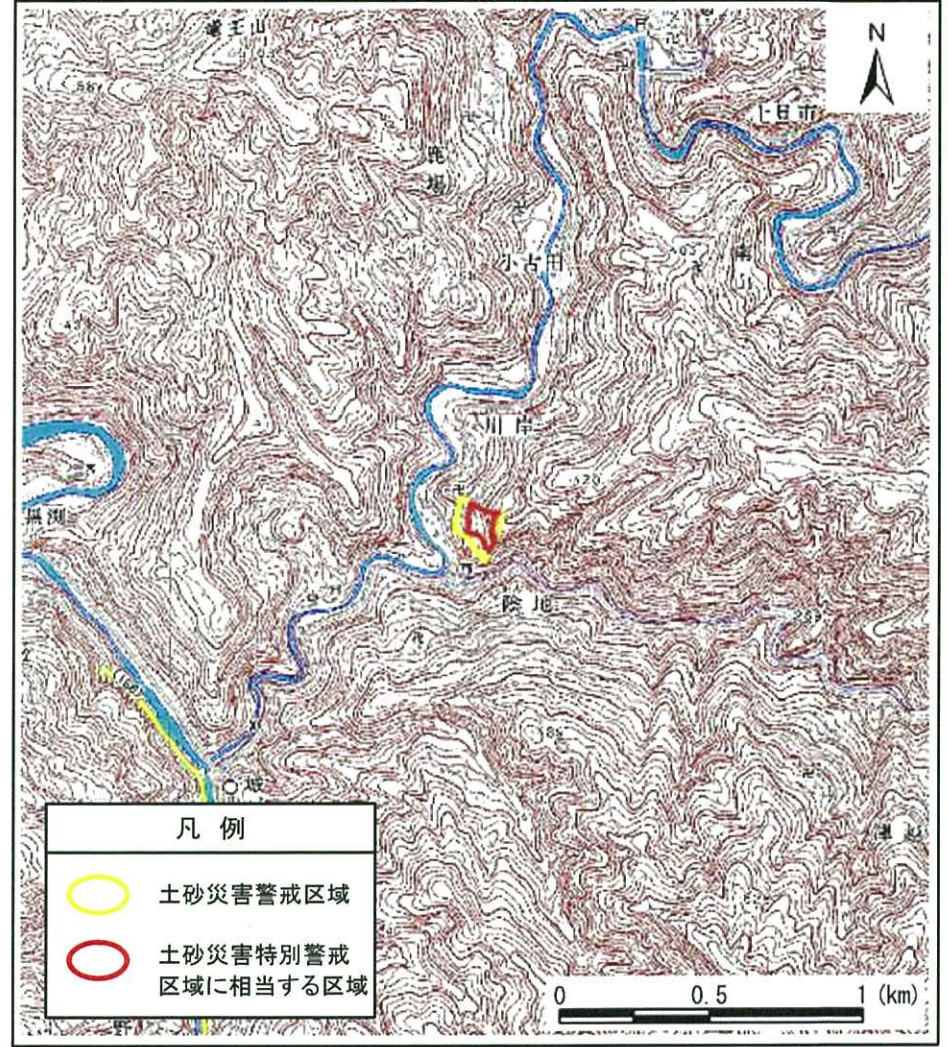
この地図は、国土地理院長の承認を得て、同院発行の数値地図20000(地図画像)及び電子地形図25000を複製したものである。(承認番号 平26情複、第374号)



# 土砂災害防止法に係る基礎調査結果



(1/200,000)



(1/25,000)

## 位置図

箇所番号	西吉野町川岸-急(006)
自然現象の種類	急傾斜地の崩壊
所在地	五條市西吉野町川岸

この地図は、国土地理院長の承認を得て、同院発行の数値地図200000(地図画像)及び電子地形図25000を複製したものである。(承認番号 平26情複、第374号)