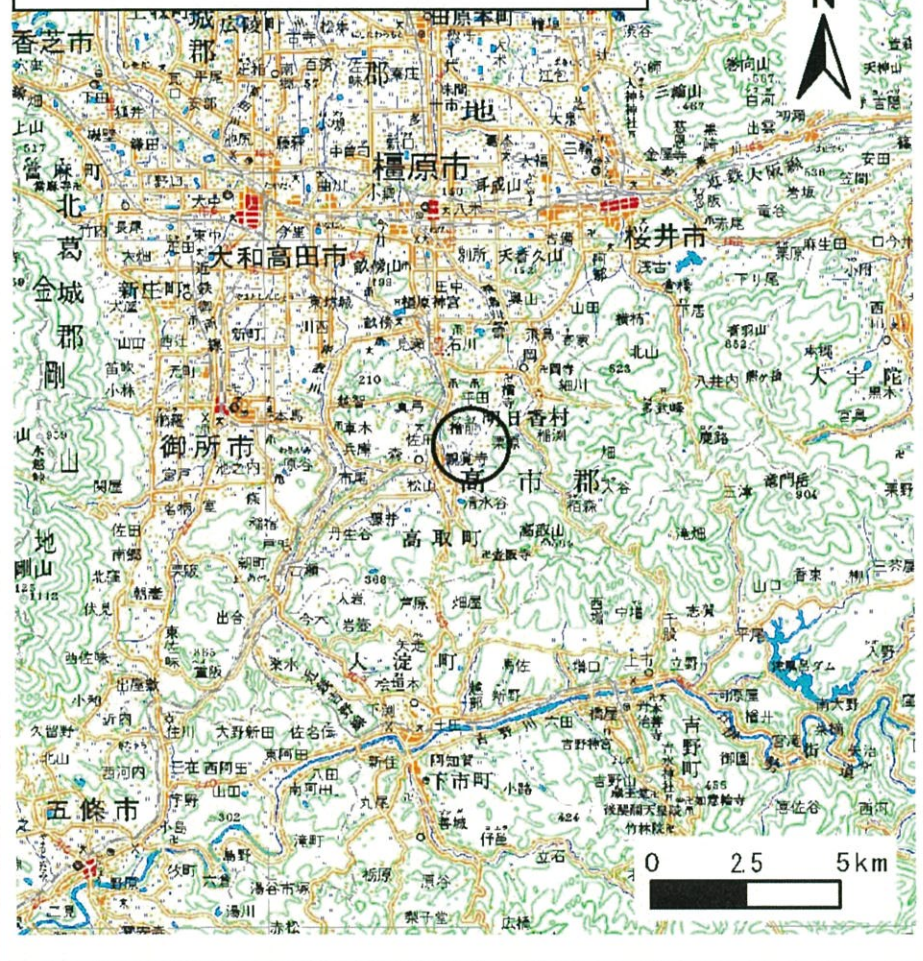
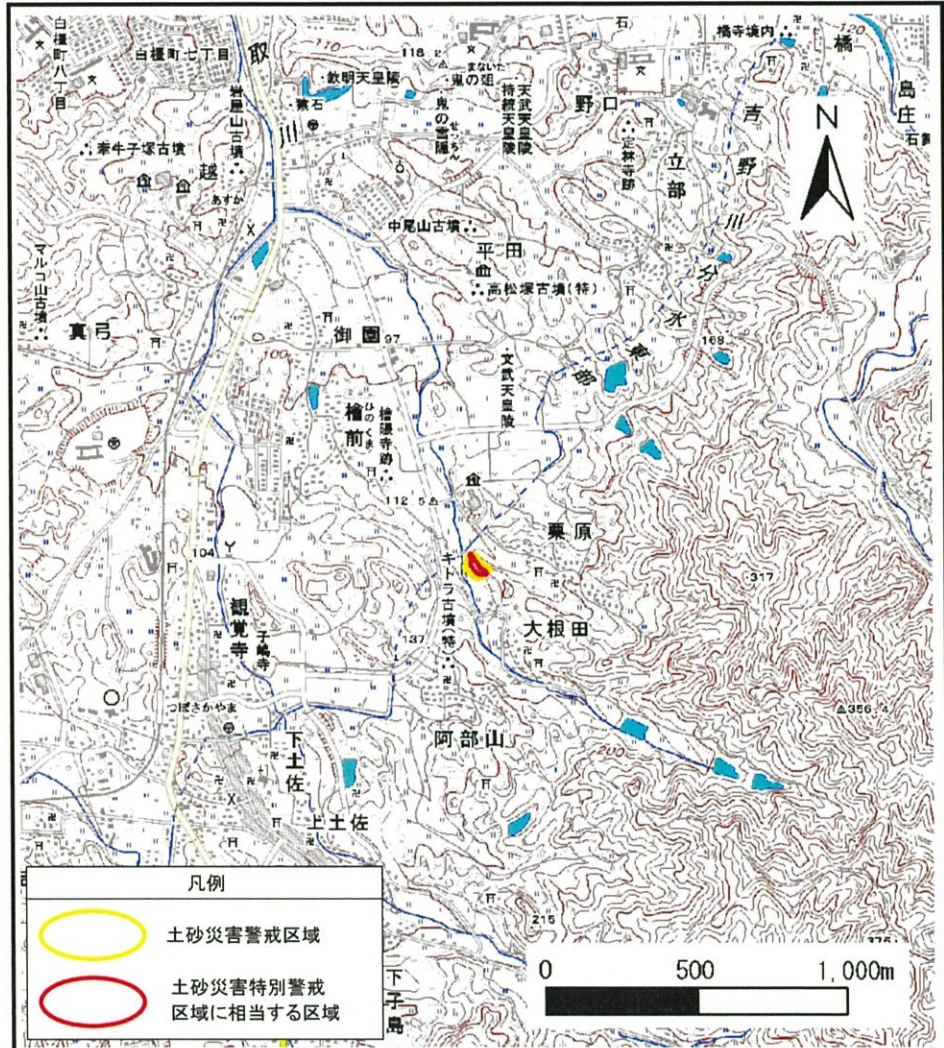


土砂災害防止法に係る基礎調査結果



(1/200,000)



(1/25,000)

- 凡例
- 土砂災害警戒区域
 - 土砂災害特別警戒区域に相当する区域

位置図

箇所番号	大根田-急(007)
自然現象の種類	急傾斜地の崩壊
所在地	高市郡明日香村大根田 栗原